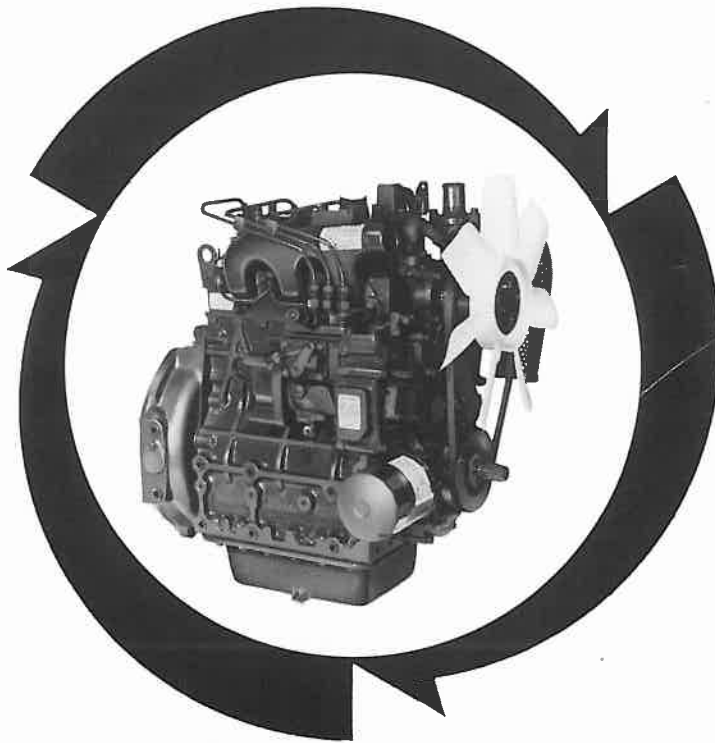


**ILLUSTRATED PARTS LIST
LISTE DES PIECES
STÜCK LISTE**

KUBOTA

**MODEL
MODELE D600-BBS-1
MODELL**

**DIESEL ENGINE
MOTEUR DIESEL
DIESEL MOTOREN**



Kubota

97898-50440
SEPT.
SEPTEMBRE 1991
SEPT.

NOTICE

This Parts List is for the following purposes.

1. When ordering parts, check with this Parts List to confirm the part number and the name of parts.
2. When making repairs, refer to the illustrations in this Parts List.
3. This Parts List is subject to change without notice.

NOTE

Utilisation de ce livre

1. A la commande d'une pièce, chercher la référence et le nom de la pièce.
2. Pour les réparations, employez les illustrations.
3. La liste des pièces peut-être modifiée sans préavis.

ACHTUNG

Die vorliegende Stückliste ist zur Verwendung der folgenden Fälle aufzubewahren:

1. Bei Bestellung der Teile anhand dieser Liste die Kennzahl und die Bezeichnung der Teile feststellen.
2. Bei Reparatur auf die Figur in der Stückliste Bezug nehmen.
3. Änderungen dieser Bestandteilliste vorbehalten.

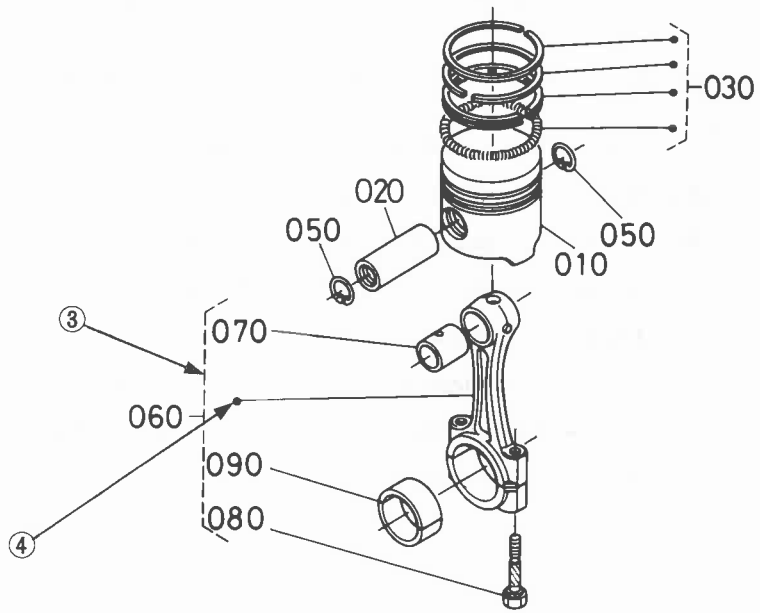
MODEL NAME, NOM DE TYPE, TYPENBEZEICHNUNG

MODEL MODELE MODELL	CODE No. No. DE CODE CODE Nr.
D600-BBS-1	19462-00000

INSTRUCTIONS
INSTRUCTION
ERKLÄRUNG

①
E003. PISTON · CRANKSHAFT
PISTON · VILEBREQUIN
KOLBEN · KURBELWELLE

⑩
[B]
②
B02-R









⑤




A:XXXX , B:XXXX

REF.No. POS.No. BILD-Nr.	PART No. REFERENCE BESTELL-Nr.	PART NAME	DESIGNATION	BEZEICHNUNG	QTY QTE STUECK		S.No. No.S. S.Nr.	I.C.	REMARKS REMARQUES - BEMERKUNGEN
					A	B			
010	15800-0000-0	PISTON	PISTON	KOLBEN	~15000	~15000	1	1	[Example-1]
010	15800-0000-2	PISTON	PISTON	KOLBEN	15001	~15001	1	1	[Exemple-1]
020	15800-1000-0	PIN, PISTON	AXE DE PISTON	KOLBENBOLZEN	~15000	~15000	1	1	[Beispiel-1]
020	15800-1000-2	PIN, PISTON	AXE DE PISTON	KOLBENBOLZEN	15001	~15001	1	1	[Example-2]
030	15800-2000-0	ASSY PISTON RING	ENS. JEU DE SEGMENTS	KOLBENRINGE	~15000	~15000	1	1	[Exemple-2]
030	15830-2000-0	ASSY PISTON RING	ENS. JEU DE SEGMENTS	KOLBENRINGE	15001	~15001	1	1	[Beispiel-2]
									[Example-3]
									[Exemple-3]
									[Beispiel-3]

⑥ ⑦ ⑧ ⑥ ⑨

- ① Fig.No. Represents No. corresponding to each group name.
- ② L.No. Substitute for conventional page numbering. Left-hand pages of the parts list are (location No.) numbered in XXX-L, and the right-hand pages in XXX-R.
The location Nos. are also used in numerical index at the end of parts list.
- ③ Components..... The components of an assembly are identified by a bracket of dotted lines.
- ④ Point..... Indicates that the parts is not sold independently.
The assembly (REF. No. 060) containing the part needs to be ordered.
- ⑤ REF.No..... Reference numbers are assigned to parts in the illustration. The code number of a part in the illustration can be identified by referring to the same reference number in the parts list.
- ⑥ Model name The name of the basic model is indicated in this column. Other applicable models are indicated on the "REMARKS" column ⑨.
- ⑦ S.No..... Indicates a group of serial numbers to which a design change is applied. (serial No.)
- ⑧ I.C..... Indicates the interchangeability of parts due to design change. (interchangeability)
- Example-1  indicates that a new part can replace an old part, but not vice versa.
15800-0000-0 is applicable to the first serial number to S.No. 15000.
15800-0000-2 is applicable to the first serial number and above.
- Example-2  indicates that the new and old parts are not interchangeable.
15800-1000-0 is applicable to the first serial number to S.No. 15000.
15800-1000-2 is applicable to S.No. 15001 and above.
- Example-3  indicates that the new and old parts are interchangeable. Both 15800-2000-0 and 15830-2000-0 are applicable to the first serial number and above.
- ⑨ REMARKS..... In this column, enter other applicable model names, dimensions and other special items.
- ⑩ Specifications..... The types and destinations of sister models are indicated. These indications are (for sister models) given to tell their relevant pages in this book.

- ① No.de Fig Représente le No. de chaque nom de groupe.
- ② No. d'emplacement Représente le substitut du numérotage de page ordinaire. Les pages du côté gauche de la liste des pièces détachées sont numérotées en **XXX-L**. Celles du côté droit sont numérotées en **XXX-R**. Les No. d'emplacement sont également utilisés dans l'index numérique à la fin de la liste des pièces détachées.
- ③ Composantes..... Les composantes d'un ensemble sont identifiées par des parenthèses en pointillé.
- ④ Point..... Indique que la pièce n'est pas à vendre toute seule.
Elle doit être commandée avec l'ensemble (POS. No. 060) qui la contient.
- ⑤ POS.No..... Des numéros de position sont donnés aux pièces représentées dans l'illustration. Le référence d'une pièce de l'illustration peut être identifié en se reportant au même numéro de position indiqué dans la liste des pièces détachées.
- ⑥ Nom de type..... Le nom du type de base est indiqué dans cette colonne. Les autres modèles sont indiqués dans la colonne des "REMARQUES" ⑨.
- ⑦ No.S..... Indique un groupe de numéros de série qui a subit des modifications de modèle. (No. de série)
- ⑧ I.C..... Indique la permutabilité des pièces due à un changement dans le modèle. (permutabilité)
- Exemple-1  indique que la nouvelle pièce peut remplacer la vieille, mais pas vice versa.
Le 15800-0000-0 s'applique au premier numéro de série jusqu'au No.S. 15000.
Le 15800-0000-2 s'applique au premier numéro de série et à ceux ci-dessus.
- Exemple-2  indique que la nouvelle et vieille pièces ne sont pas interchangeable.
Le 15800-1000-0 s'applique au premier numéro de série jusqu'au No.S. 15000.
Le 15800-1000-2 s'applique au No.S. 15001 et à ceuxci-dessus.
- Exemple-3  indique que la nouvelle pièce et la vieille pièce sont interchangeable. Toules deux numéros 15800-2000-0 et 15830-2000-0 sont applicables a premier numéro de cette depuis.
- ⑨ REMARQUES Cette colonne renferme d'autres noms de modèles applicables, les dimensions et autres éléments spéciaux.
- ⑩ Spécifications..... Les types et les destinations des modèles soeurs sont indiqués. Ces indications sont (pour modèles soeurs) données pour donner leurs pages relatives dans ce livre.

- ① Abb.Nr. Diese Nummer bezieht sich auf die jeweilige Gruppenbezeichnung.
- ② Such-Nr. Diese Nummer ersetzt die Seitenzahl. Die linken Seiten der Ersatzteilliste tragen die Nummern **XXX-L**, die rechten Seiten die Nummern **XXX-R**. Die Such-Nr. wird ebenfalls im numerischen Index am Ende der Ersatzteilliste aufgeführt.
- ③ Einzelteile Die Einzelteile einer Baugruppe sind durch eine Klammer aus gestrichelten Linien gekennzeichnet.
- ④ Punkte Punktierung zeigt an, daß das entsprechende Teil nicht einzeln erhältlich ist. Die gesamte Baugruppe, die dieses Teil beinhaltet muß bestellt werden. (BILD-Nr. 060).
- ⑤ BILD-Nr. Die Teile in den Abbildungen sind mit Bezugsnummern versehen. Die Kennnummer eines der abgebildeten Teile erhalten Sie, wenn Sie unter der Bezugsnummer in der Ersatzteilliste nachsehen.
- ⑥ Typenbezeichnung ... In dieser Spalte wird die Bezeichnung des Grundtype aufgeführt. Weiter Modelle, die verwendet werden können werden unter "BEMERKUNGEN" in Spalte ⑨ angegeben.
- ⑦ S. Nr. Bezeichnet eine Gruppe Seriennummern, bei der Änderungen in der Ausführung (Serien Nr.) vorgenommen wurden.
- ⑧ I.C. Bezeichnet die Austauschmöglichkeit der Teile untereinander bei einer Änderung in der Ausführung.
(Austauschmöglichkeit)
- Beispiel-1  besagt, daß das alte Teil durch ein neues ersetzt werden kann, nicht jedoch umgekehrt. 15800-0000-0 bezieht sich auf die erste Serien Nr. bis S.Nr. 15000. 15800-0000-2 bezieht sich auf die erste Serien Nr. und darüber.
- Beispiel-2  besagt, daß alte und neue Teile nicht austauschbar sind. 15800-1000-0 bezieht sich auf die erste Serien Nr. bis S.Nr. 15000. 15800-1000-2 bezieht sich auf S.Nr. 15001 und darüber.
- Beispiel-3  besagt, daß alte und neue Teile austauschbar sind. Beiderseitig 15800-2000-0 und 15830-2000-0 bezieht sich auf die erste Serien Nr und darüber.
- ⑨ BEMERKUNGEN.... In dieser Spalte finden Sie weitere verwendbare Modellbezeichnungen, Abmessungen und andere besondere Angaben.
- ⑩ Spezifikationen Die Typen und Bestimmungsorte der Schwestermodelle sind angegeben. Die (für Schwestermodelle) Angaben beziehen sich auf die entsprechenden Seiten in diesen Handbuch.

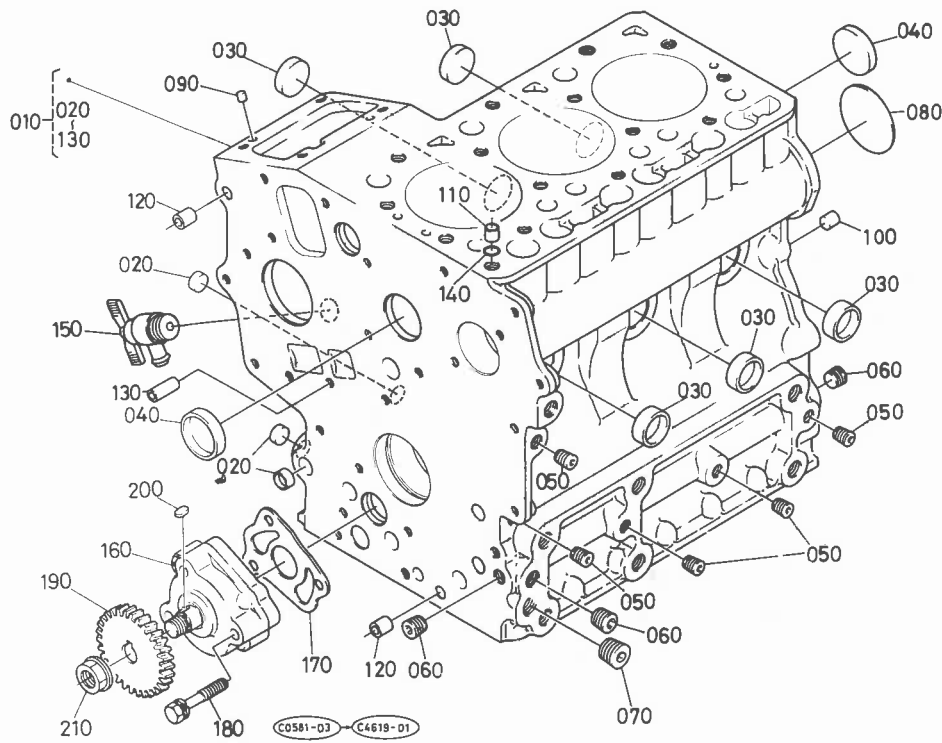
CONTENTS SOMMAIRE INHALTSVERZEICHNIS

Fig.No.

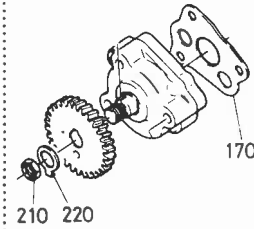
CRANKCASE CARTER MOTEUR KURBELGEHÄUSE	E01-01.
OIL PAN CARTER D'HUILE ÖLWANNE	E02-01.
CYLINDER HEAD CULASSE ZYLINDERKOPF	E03.
GEAR CASE CARTER DE DISTRIBUTION GETRIEBEGEHÄUSE	E04-01.
HEAD COVER COUVRE-CULBUTEURS ZYLINDER KOPF-DECKEL	E05.
OIL FILTER FILTER D'HUILE ÖELFILTER	E06.
DIPSTICK AND GUIDE JAUGE D'HUILE ET GUIDE ÖLMESSTAB UND FÜHRUNG	E07.
MAIN BEARING CASE PALIERS DE VILEBREQUIN HAUPTLAGER GEHÄUSE	E10-01.
CAMSHAFT ARBRE A CAMES NOCKENWELLE	E11.
PISTON AND CRANKSHAFT PISTONS ET VILEBREQUIN KOLBEN-KURBEL WELLE	E12-01.
FLYWHEEL VOLANT MOTEUR SCHWUNGRAD	E13-02.
FUEL CAMSHAFT ARBRE A CAMES DE CARBURANT KRAFTSTOFF NOCKENWELLE	E15.
INJECTION PUMP ASSY POMPE D'INJECTION EINSPRITZPUMPE	E22-01.
INJECTION PUMP (COMPONENT PARTS) POMPE D'INJECTION (PARTIES COMPOSANTES) EINSPRITZPUMPE (EINZEL-TEIL)	E23.
GOVERNOR REGULATEUR DE VITESSES REGLER	E24-02.
SPEED CONTROL PLATE COMMANDE DE RALENTI ACCELERE DREHZAHN REGLERPLATTE	E25-01.
NOZZLE HOLDER AND GLOW PLUG PORTE-INJECTEUR ET BOUGIE DE PRECHAUFFAGE DUSENHALTER UND GLUEHKERZE	E26.
NOZZLE HOLDER (COMPONENT PARTS) PORTE-INJECTEUR (PARTIES COMPOSANTES) DUSENHALTER (EINZEL-TEIL)	E27.
FUEL FILTRE FILTER A CARBURANT KRAFTSTOFFILTER	E30-02.

FUEL PUMP (MECHANICAL) POMPE D'ALIMENTATION (MECHANIQUE) KRAFTSTOFFPUMPE (MECHANISCH)	E31-01.
DYNAMO AND PULLEY DYNAMO LICHTMASCHINE	E40-02.
DYNAMO (COMPONENT PARTS) DYNAMO (PARTIES COMPOSANTES) LICHTMASCHINE (EINZEL-TEIL)	E41.
STARTER DEMARREUR ANLASSER	E44-01.
STARTER (COMPONENT PARTS) DEMARREUR (PARTIES COMPOSANTES) ANLASSER (EINZEL-TEIL)	E45-01.
OIL SWITCH · THERMOMETER AND PLUG CONTACTEUR A HUILE, THERMOMETRE ET OBTURATEUR ÖLSCHALTER, THERMOMETER UND VERSCHLUSSSTOPFEN	E46.
WATER FLANGE AND THERMOSTAT BRIDE ET THERMOSTAT WASSERFLANSCH UND THERMOSTAT	E50-01.
WATER PUMP POMPE A EAU WASSER PUMPE	E51-01.
RADIATOR RADIATEUR KÜHLER	E52-02.
WATER PIPE TUYAU D'EAU WASSERROHR	E53-01.
FAN VENTILATEUR VENTILATOR	E54-01.
VALVE ROCKER ARM SOUPAPES ET CULBUTEURS VENTILE UND KIPPHEBEL	E60.
EXHAUST MANIFOLD COLLECTEUR D'ÉCHAPPEMENT AUSPUFFKRÜMMER	E61-02.
INLET MANIFOLD COLLECTEUR D'ADMISSION EINLASSKRÜMMER	E62.
AIR CLEANER FILTRE A AIR LUFTFILTER	E63-02.
INLET PIPE TUYAU D'ADMISSION ANSAUGROHR	E64.
MUFFLER SILENCIEUX AUSPUFFTOPF	E65-02.
GLOW PLUG · GLOW LAMP AND TIMER BOUG. DE PRECHAUFFAGE · INDIC. BOUGIE ET TEMPORISATEUR GLUEHKERZE · GLUEH-KONTROLLEUCHE UND ZEITRELAIS	E80.
STARTER SWITCH COMMANDE, DEMARREUR ANLASSERSCHALTER	E81.
LABEL AND OPERATOR'S MANUAL JEU D'ÉTIQUETTES ET INSTRUCTIONS ETIKETT UND BEDIENUNGSANLEITUNG	E89-01.
GASKET KIT POCHETTE DE JOINTS GRP. DICHTUNG	E90.
NUMERICAL INDEX INDEX NUMERIQUE NUMERISCHEN INDEX	

E01-01. CRANKCASE CARTER MOTEUR KURBELGEHAUSE



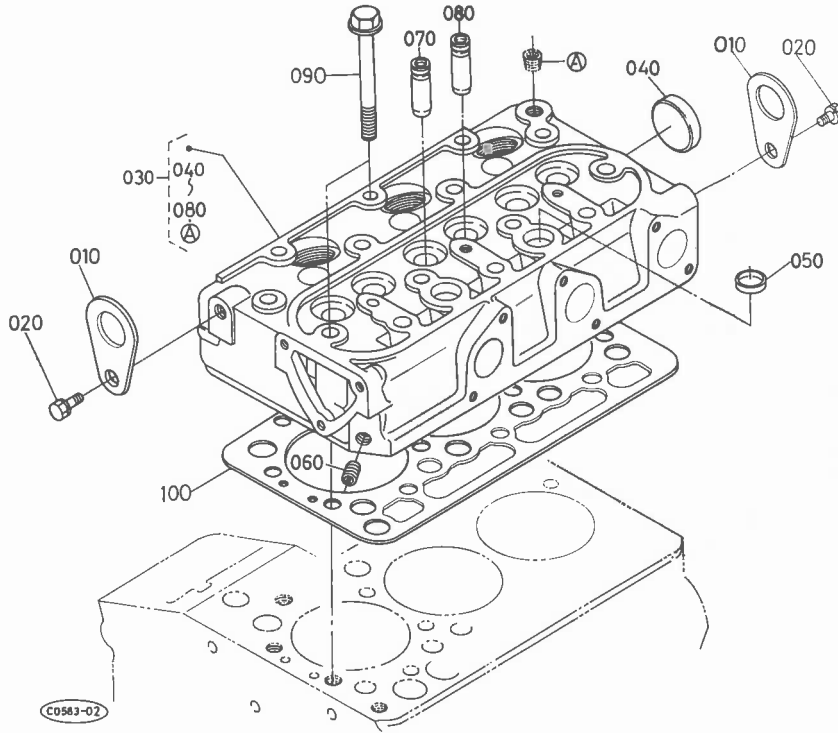
170 15841-3515-0
210 02016-50100
220 04211-50100



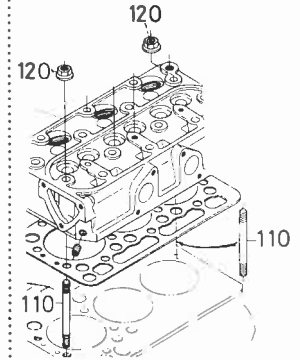
REF.No. POS.No. BILD-Nr.	PART No. REFERENCE BESTELL-Nr.	PART NAME	DESIGNATION	BEZEICHNUNG	QTY QTE STUECK	S.No. No.S. S.Nr.	I.C.	REMARKS REMARQUES BEMERKUNGEN
010	15861-0101-0	COMP.CRANKCASE	BLOC MOTEUR COMPLET	KOMP.KURBELGEHAUSE	1 ~9789		↑	
010	15861-0101-3	COMP.CRANKCASE	BLOC MOTEUR COMPLET	KOMP.KURBELGEHAUSE	1 9790~		↑	
010	15861-0101-4	COMP.CRANKCASE	BLOC MOTEUR COMPLET	KOMP.KURBELGEHAUSE	1 12878~		↑	
010	15861-0101-5	COMP.CRANKCASE	BLOC MOTEUR COMPLET	KOMP.KURBELGEHAUSE	1 84633~		↑	
010	15861-0101-6	COMP.CRANKCASE	BLOC MOTEUR COMPLET	KOMP.KURBELGEHAUSE	1 109828~		↑	
010	15861-0101-7	COMP.CRANKCASE	BLOC MOTEUR COMPLET	KOMP.KURBELGEHAUSE	1 124706~		↑	
010	15862-0101-6	COMP.CRANKCASE	BLOC MOTEUR COMPLET	KOMP.KURBELGEHAUSE	1 248677~		*	
020	15451-9630-0	CAP,SEALING	PASTILLE	STEPSEL,ABDICHTU	3 ~124705		↑	
020	06311-85014	CAP,SEALING	PASTILLE	STEPSEL,ABDICHTU	3 124706~		↑	
020	16851-9626-0	CAP,SEALING	PASTILLE	STEPSEL,ABDICHTU	3 132501~		↑	
030	15451-9626-0	CAP,SEALING	PASTILLE	STEPSEL,ABDICHTU	5 ~124705		↑	
030	06311-85020	CAP,SEALING	PASTILLE	STEPSEL,ABDICHTU	5 124706~		↑	
030	16851-9627-0	CAP,SEALING	PASTILLE	STEPSEL,ABDICHTU	5 132501~		↑	
040	15451-9627-0	CAP,SEALING	PASTILLE	STEPSEL,ABDICHTU	2			
050	15261-9601-0	PLUG	BOUCHON	STOPFEN	5			
060	15521-9602-0	PLUG	BOUCHON	STOPFEN	3			
070	15521-9603-0	PLUG	BOUCHON	STOPFEN	1			
080	06311-75040	PLUG	BOUCHON	STOPFEN	1 ~68526		↑	
080	15261-9616-0	PLUG	BOUCHON	STOPFEN	1 68527~		↑	
090	05012-00508	PIN,STRAIGHT	GOUPILLE CYLINDRIQUE	ZYLINDERSTIFT	2			
100	05012-00814	PIN,STRAIGHT	GOUPILLE CYLINDRIQUE	ZYLINDERSTIFT	2			
110	15221-3365-0	PIN,PIPE	GICLEUR	ROHRSTIFT	1			
120	15231-3396-0	PIN,PIPE	GICLEUR	ROHRSTIFT	2			
130	17331-5919-0	PIN,PIPE	GICLEUR	ROHRSTIFT	2			
140	15221-3370-0	O RING	JOINT TORIQUE	O RING	1			
150	15841-7302-0	ASSY COCK,DRAIN	ENS.ROBINET VIDANGE	GRP.ABLASSHAHN	1			

E03.

CYLINDER HEAD CULASSE ZYLINDERKOPF

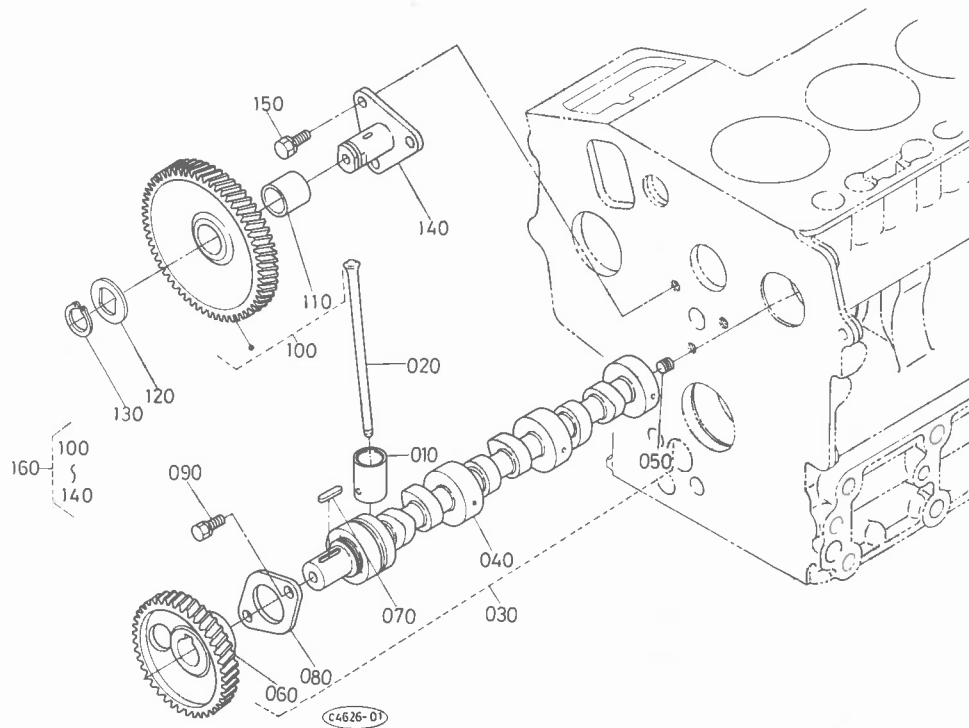


110 15841-0341-0
120 19231-0351-2

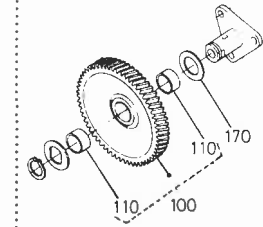


REF.No. POS.No. BILD-Nr.	PART No. REFERENCE BESTELL-Nr.	PART NAME	DESIGNATION	BEZEICHNUNG	QTY QTE STUECK	S.No. No.S. S.Nr.	I.C.	REMARKS REMARQUES BEMERKUNGEN
010	15841-0175-0	HOOK,ENGINE	ANNEAU DE LEVAGE	MOTOR-ANKERHAKEN	2			
020	01123-50814	BOLT	VIS	BOLZEN	2			
030	15861-0304-0	COMP.CYLINDER HEAD	CULASSE COMPLET	KOMP.ZYLINDERKOPF	1 ~121837		*	
030	15861-0304-4	COMP.CYLINDER HEAD	CULASSE COMPLET	KOMP.ZYLINDERKOPF	1 121838~			
040	15321-9626-0	CAP,SEALING	PASTILLE	STEPSSEL,ABDICHTU	1			
050	15261-0337-0	CAP,SEALING	PASTILLE	STEPSSEL,ABDICHTU	2			
060	15261-9601-0	PLUG	BOUCHON	STOPFEN	1 121838~			
070	15841-1354-0	GUIDE,INLET VALVE	GUIDE SOUP.D'ADMISS.	EINLASSVENTILFUHRUNG	3			
080	15841-1356-0	GUIDE,EXHAUST VALVE	GUIDE SOUP.D'ECHAP.	AUSLASSVENTILFUHRUNG	3			
090	14601-0345-0	BOLT,CYLINDER HEAD	VIS DE CULASSE	ZYLINDERKOPFBOLZEN	12 ~84632			
090	14601-0345-0	BOLT,CYLINDER HEAD	VIS DE CULASSE	ZYLINDERKOPFBOLZEN	14 84633~			
100	15861-0331-0	GASKET,CYLINDER HEAD	JOINT DE CULASSE	DICHTUNG,ZYLINDERKOP	1 ~121837		*	
100	15861-0331-2	GASKET,CYLINDER HEAD	JOINT DE CULASSE	DICHTUNG,ZYLINDERKOP	1 121838~			
110	15841-0341-0	STUD,CYLINDER HEAD	GOIJON DE CULASSE	STEBOLZEN	2 ~84632			
120	19231-0351-2	NUT,CYLINDER HEAD	ECROU DE CULASSE	MUTTER,ZYLINDERKOPF	2 ~84632			

E11. CAMSHAFT ARBRE A CAMES NOCKENWELLE

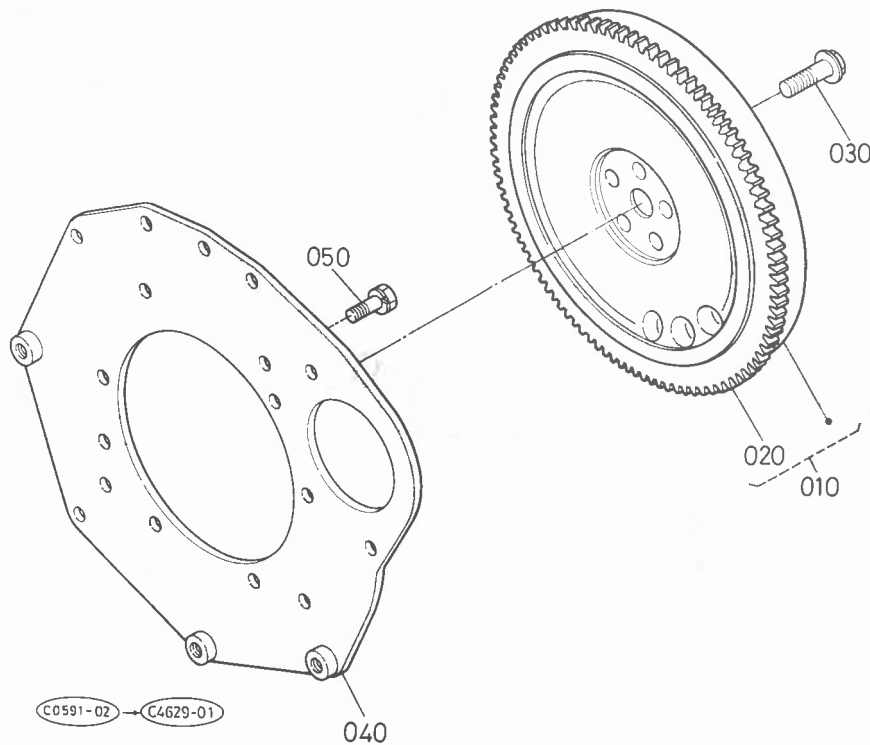


100 15841-2401-0
110 15841-2498-0
170 14541-2436-0



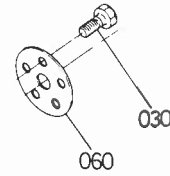
REF.No. POS.No. BILD-Nr.	PART No. REFERENCE BESTELL-Nr.	PART NAME	DESIGNATION	BEZEICHUNG	QTY QTE STUECK	S.No. No.S. S.Nr.	I.C.	REMARKS REMARQUES BEMERKUNGEN
010	15841-1555-0	TAPPET	POUSSOIR	STOSSEL	6 ~155086			
010	16851-1555-0	TAPPET	POUSSOIR	STOSSEL	6 155087~			
020	15841-1511-0	PUSH ROD	TIGE DE POUSSOIR	STOSSELSTANGE	6			
030	15861-1601-0	ASSY CAMSHAFT	ENS.ARBRE A CAMES	GRP.NOCKENWELLE	1 ~262988			
030	15861-1601-3	ASSY CAMSHAFT	ENS.ARBRE A CAMES	GRP.NOCKENWELLE	1 262989~			
040	15861-1615-0	CAMSHAFT	ARBRE A CAMES	NOCKENWELLE	1 ~262988			
040	15861-1615-3	CAMSHAFT	ARBRE A CAMES	NOCKENWELLE	1 262989~			
050	03410-50608	SCREW,SET	VIS D'ARRET	ANSCHLAGSCHRAUBE	1 ~262988			
050	15521-9361-0	SCREW,SET	VIS D'ARRET	ANSCHLAGSCHRAUBE	1 262989~			
060	15841-1651-0	GEAR,CAMSHAFT	PIGNON D'ARBRE CAMES	GETRIEBE,NOCKENWEL.	1			
070	05712-00518	KEY,FEATHER	CLAVETTE	KEIL	1			
080	15841-1627-0	STOPPER,CAMSHAFT	BOUCHON ARBRE A CAME	STOPEEN	1			
090	01023-50612	BOLT	VIS	BOLZEN	2			
100	15841-2401-0	COMP.GEAR,IDLE	PIGNON FOU COMP.	KOMP.LEERLAUFGETRIEB	1 ~18526			
100	15875-2401-0	COMP.GEAR,IDLE	PIGNON FOU COMP.	KOMP.LEERLAUFGETRIEB	1 18527~			
100	15875-2401-3	COMP.GEAR,IDLE	PIGNON FOU COMP.	KOMP.LEERLAUFGETRIEB	1 112013~			
110	15841-2498-0	BUSH,IDLE GEAR	BAGUE DU PIGNON	BUCHSE,LEERLAUFGETR.	2 ~18526			
110	15875-2428-0	BUSH	BAGUE	BUCHSE	2 18257~			
110	15875-2428-2	BUSH	BAGUE	BUCHSE	1 112013~			
120	14541-2437-0	COLLAR,IDLE GEAR	COLLIER PIGNON FOU	HALSRING	1 ~18526			
120	15875-2437-0	COLLAR,IDLE GEAR	COLLIER PIGNON FOU	HALSRING	1 18527~			
130	15841-2432-0	RING,SNAP	BAGUE ELASTIQUE	VERSCHLUSSRING	1 ~18526			
130	15875-2432-0	RING,SNAP	BAGUE ELASTIQUE	VERSCHLUSSRING	1 18527~			
140	15841-2425-0	SHAFT,IDLE GEAR	ARBRE DE PIGNON FOU	WELLE,FREILAUFGETR.	1 ~18526			
140	15875-2425-0	SHAFT,IDLE GEAR	ARBRE DE PIGNON FOU	WELLE,FREILAUFGETR.	1 18527~			
150	01023-50614	BOLT	VIS	BOLZEN	3			

E13-02. FLYWHEEL VOLANT MOTEUR SCHWUNGRAD



030 15841-2516-0

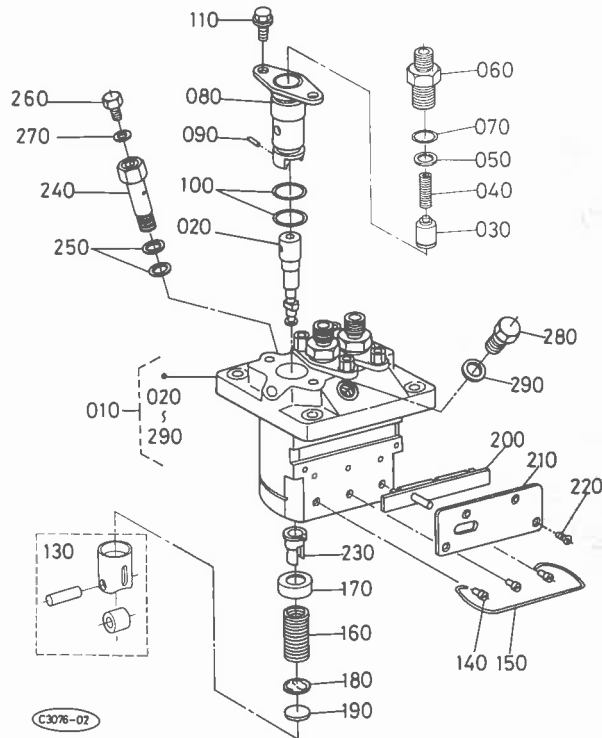
060 15531-2517-0



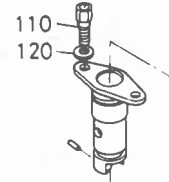
REF.No. POS.No. BILD-Nr.	PART No. REFERENCE BESTELL-Nr.	PART NAME	DESIGNATION	BEZEICHNUNG	QTY QTE STUECK	S.No. No.S. S.Nr.	I.C.	REMARKS REMARQUES BEMERKUNGEN
010	19462-2501-3	COMP.FLYWHEEL	VOLANT MOTEUR COMP.	KOMP.SCHWUNGRAD	1 ~82839		*	
010	15861-2501-3	COMP.FLYWHEEL	VOLANT MOTEUR COMP.	KOMP.SCHWUNGRAD	1 82840~		*	
010	19462-2501-3	COMP.FLYWHEEL	VOLANT MOTEUR COMP.	KOMP.SCHWUNGRAD	1		*	
020	15841-6382-0	GEAR,RING	COURONNE DE DEMARRE.	ZAHNKRANZ	1 ~258038			
020	16851-6382-0	GEAR,RING	COURONNE DE DEMARRE.	ZAHNKRANZ	1 258039~			
030	15841-2516-0	BOLT,FLYWHEEL	VIS DE VOLANT	BOLZEN,SCHWUNGRAD	5 ~99359		*	
030	15852-2516-0	BOLT,FLYWHEEL	VIS DE VOLANT	BOLZEN,SCHWUNGRAD	5 99360~		*	
040	15841-0462-0	PLATE,REAR END	PLAQUE ARRIERE-TRAIN	PLATTE	1			
050	01123-50816	BOLT	VIS	BOLZEN	10			
060	15531-2517-0	WASHER,FLYWHEEL	RONDELLE VOLANT MOT.	SCHEIBE,SCHWUNGRAD	10 ~99359			

E23.

INJECTION PUMP (COMPONENT PARTS) POMPE D'INJECTION (PARTIES COMPOSANTES) EINSPRITZPUMPE (EINZEL-TEIL)

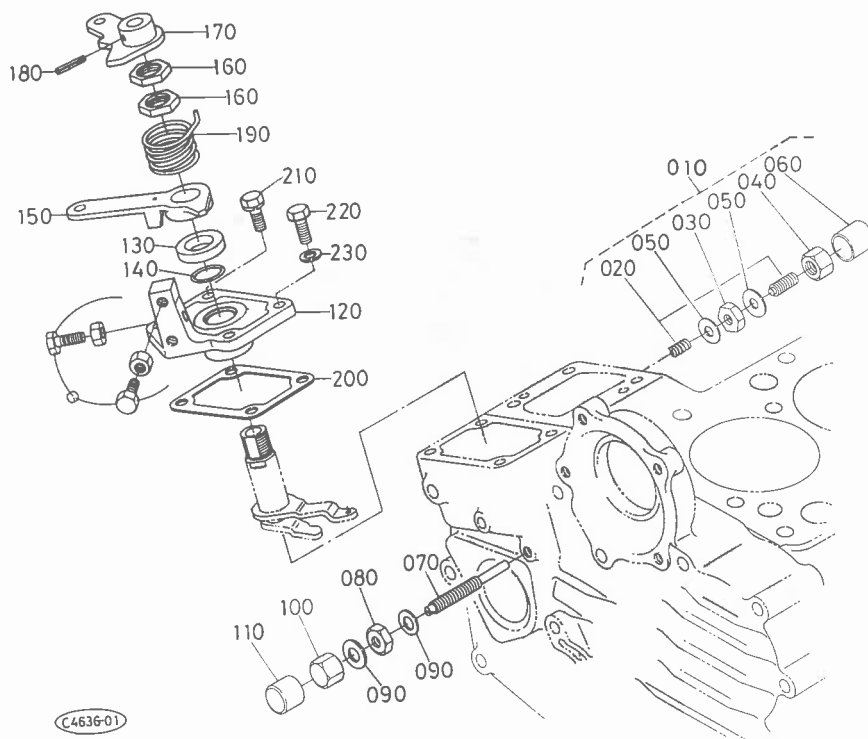


110 15841-9143-0
120 15852-5147-0



REF.No. POS.No. BILD-Nr.	PART No. REFERENCE BESTELL-Nr.	PART NAME	DESIGNATION	BEZEICHNUNG	QTY QTE STUECK	S.No. No.S. S.Nr.	I.C.	REMARKS REMARQUES BEMERKUNGEN
010	15841-5101-0	ASSY PUMP,INJECTION	ENS.POMPE INJECTION	GRP.EINSPRITZPUMPE	1	~8550		
010	15862-5101-0	ASSY PUMP,INJECTION	ENS.POMPE INJECTION	GRP.EINSPRITZPUMPE	1	8551~		
020	15841-5105-0	PLUNGER,PUMP	PLONGEUR	PUMPENKOLBEN	3			
030	15841-5103-0	VALVE,DELIVERY	SOUPAPE DE REFOUL.	VENTIL	3			
040	15841-5123-0	SPRING,DELIV.VALVE	RESSORT SOUPAPE REF	FEDER	3			
050	15841-5124-0	GASKET,DELIV.VALVE	JOINT DE SOUPAPE	DICHTUNG,DRUCKVENTIL	3			
060	15841-5122-0	HOLDER,DELIV.VALVE	SUPPORT	ENTLAST-VENTILHALTER	3			
070	15841-9676-0	O RING	JOINT TORIQUE	O RING	3			
080	15841-5156-0	FLANGE,SLEEVE	BRIDE	FLANSCH	3			
090	15841-9457-0	PIN,JOINT	GOUPILLE	STIFT	3			
100	15841-5120-0	O RING	JOINT TORIQUE	O RING	6			
110	15841-9143-0	SCREW	VIS	SCHRAUBE	6	~32325		
110	15852-9143-0	SCREW	VIS	SCHRAUBE	6	32326~		
110	15862-9143-0	SCREW	VIS	SCHRAUBE	6	115689~		
120	15852-5147-0	WASHER	RONDELLE	SCHEIBE	6	~112012		
130	15841-5107-0	ASSY TAPPET	ENS. POUSSOIR	GRP.VENTILSTOESSEL	3			
140	15841-5125-0	PIN,TAPPET GUIDE	GOUPILLE	STOESSELFUHRUNGSTIFT	3			
150	15861-5143-0	PIN,CLAMP	CLAVETTE	STIFT	1			
160	15841-5128-0	SPRING,PLUNGER	RESSORT DE PLONGEUR	KOLBENFEDER	3			
170	15841-5127-0	SEAT,SPRING UPPER	SIEGE DE RESSORT	FEDERTELLER OBERE	3			
180	15841-5129-0	SEAT,SPRING LOWER	SIEGE DE RESSORT	FEDERTELLER UNTERE	3			
190	15841-5149-0	SHIM	CALE	DISTANZSCHEIBE	1			
200	15861-5106-0	RACK,CONTROL	CREMAILLERE	STEUERUNGSTEIL	1			
210	15861-5154-0	PLATE	PLAQUE	PLATTE	1			
220	15841-9311-0	SCREW,CSK-HD	VIS	SCHRAUBE	4			
230	15841-5138-0	SLEEVE,CONTROL	MANCHON DE COMMANDE	MUFFE	3			

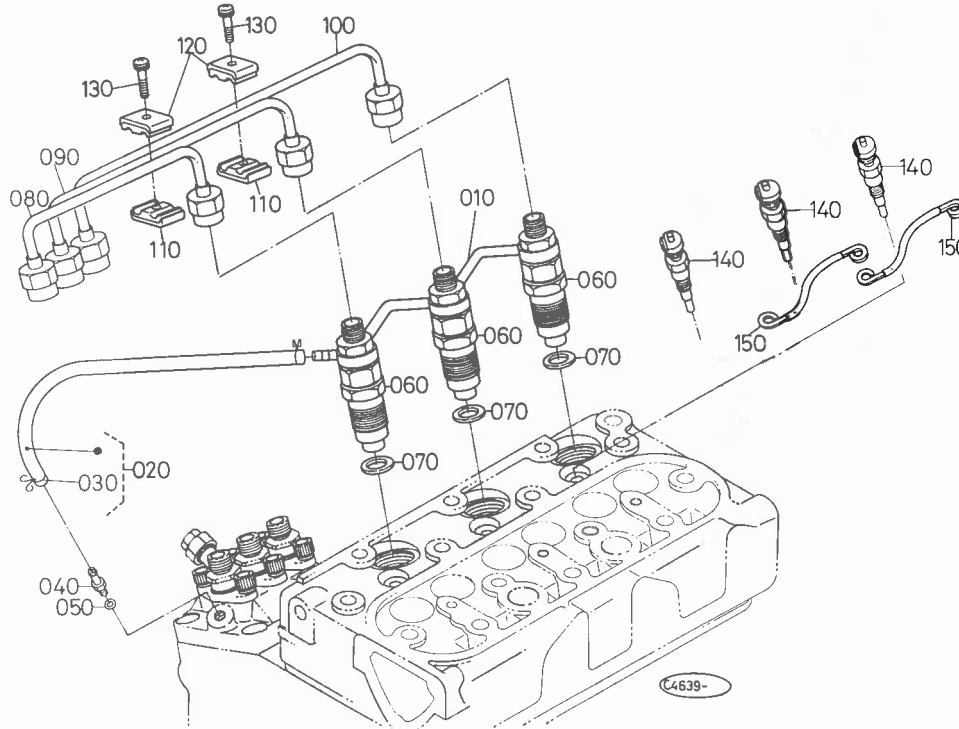
E25-01. SPEED CONTROL PLATE COMMANDE DE RALENTI ACCELERE DREHZAHN REGLERPLATTE



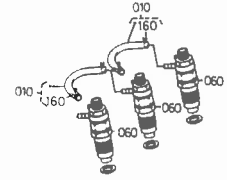
REF.No. POS.No. BILD-Nr.	PART No. REFERENCE BESTELL-Nr.	PART NAME	DESIGNATION	BEZEICHNUNG	QTY QTE STUECK	S.No. No.S. S.Nr.	I.C.	REMARKS REMARQUES BEMERKUNGEN
010	15841-5409-0	ASSY APPARATUS, IDLE	DISPOSITIF, RALENT	GRP.FREILAUFAPPARAT	1	~1482		
010	15841-5409-2	ASSY APPARATUS, IDLE	DISPOSITIF, RALENT	GRP.FREILAUFAPPARAT	1	1483~	*	
020	15531-5410-0	ASSY BOLT, ADJUSTING	VIS DE REGLAGE	GRP.ENSTELLBOLZEN	1	~1482	*	
020	15841-5410-0	ASSY BOLT, ADJUSTING	VIS DE REGLAGE	GRP.ENSTELLBOLZEN	1	1483~		
030	15261-9202-0	NUT	ECROU	MUTTER	1			
040	15841-5422-0	NUT, CAP	ECROU A BORGNE	MUTTER	1			
050	15021-3366-0	GASKET	JOINT	DICHTUNG	2			
060	15841-5427-0	CAP	BOUCHON	KAPPE	1			
070	15841-5412-2	BOLT, ADJUSTING	VIS REGLAGE	EINSTELLBOLZEN	1			
080	15841-9202-0	NUT	ECROU	MUTTER	1			
090	15601-9665-0	GASKET	JOINT	DICHTUNG	2			
100	15841-9233-0	NUT, CAP	ECROU A BORGNE	MUTTER	1			
110	15841-5442-0	CAP	BOUCHON	KAPPE	1			
120	15841-5711-0	PLATE, SPEED CONTROL	PLAQUE, VITE-CONTROLE	UMLAUFREGLERPLATTE	1			
130	15841-5724-0	COLLAR	COLLERETTE	HUELSE	1			
140	04811-10160	O RING	JOINT TORIQUE	O RING	1			
150	15841-5715-0	LEVER, SPEED CONTROL	LEVIER DE VIT-CONTRO	DREHZAHNVERSTELHEBEL	1			
160	15841-9201-0	NUT	ECROU	MUTTER	2			
170	15841-5772-0	LEVER, ENGINE STOP	LEVIER D'ARRET	MOTOR-STOPHEBEL	1	~84632		
170	15852-5772-0	LEVER, ENGINE STOP	LEVIER D'ARRET	MOTOR-STOPHEBEL	1	84633~		
170	15852-5772-2	LEVER, ENGINE STOP	LEVIER D'ARRET	MOTOR-STOPHEBEL	1	112013~		
180	05411-00318	PIN, SPRING	GOUPILLE-RESSORT	FEDERSTIFT	1			
190	15841-5792-0	SPRING, RETURN	RESSORT DE RAPPEL	RUECKZUGFEDER	1			
200	15841-5721-0	GASKET	JOINT	DICHTUNG	1			
210	01023-50618	BOLT	VIS	BOLZEN	2			
220	01053-50618	BOLT	VIS	BOLZEN	2			
230	15601-9665-0	GASKET	JOINT	DICHTUNG	2			

E26.

NOZZLE HOLDER AND GLOW PLUG PORTE-INJECTEUR ET BOUGIE DE PRECHAUFFAGE DUSENHALTER UND GLUEHKERZE



010 15841-4204-0
060 15841-5300-0
160 14971-4275-0

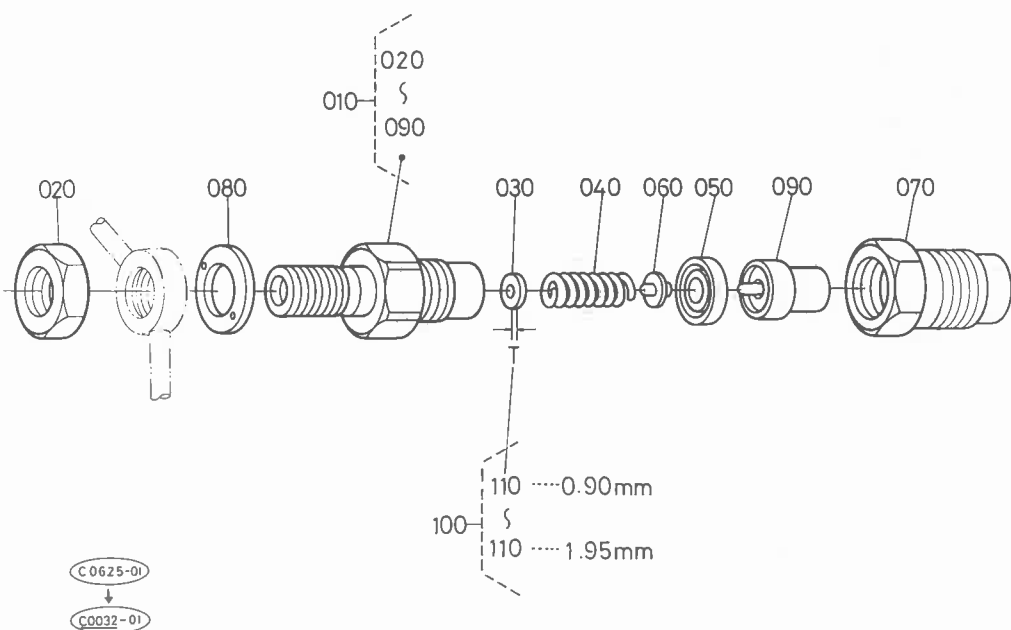


REF.No. POS.No. BILD-Nr.	PART No. REFERENCE BESTELL-Nr.	PART NAME	DESIGNATION	BEZEICHNUNG	QTY QTE STUECK	S.No. No.S. S.Nr.	I.C.	REMARKS REMARQUES BEMERKUNGEN
010	15841-4204-0	ASSY PIPE,OVER FLOW	ENS.TUYAU TROP-PLEIN	GRP.UEBERLAUFROHR	2 ~91475			
010	15862-4250-0	ASSY PIPE,OVER FLOW	ENS.TUYAU TROP-PLEIN	GRP.UEBERLAUFROHR	1 91476~		*	
020	15841-4250-0	ASSY PIPE,OVER FLOW	ENS.TUYAU TROP-PLEIN	GRP.UEBERLAUFROHR	1			
030	14971-4275-0	CLIP,PIPE	ATTACHE	ROHRKLEMME	2			
040	15841-5136-0	SCREW,AIR BREEDER	VIS DE AIR-AVICLTEUR	SCHRAUBE	1			
050	15601-9665-0	GASKET	JOINT	DICHTUNG	1			
060	15841-5300-0	ASSY HOLDER,NOZZLE	ENS. PORTE-INJECTEUR	GRP.DUESENHALTER	3 ~91475		*	
060	19667-5300-0	ASSY HOLDER,NOZZLE	ENS. PORTE-INJECTEUR	GRP.DUESENHALTER	3 91476~		*	
070	15841-5362-0	GASKET	JOINT	DICHTUNG	3			
080	15841-5371-0	PIPE,INJECTION	TUYAU D'INJECTEUR	EINSPRITZROHR	1			
090	15841-5372-0	PIPE,INJECTION	TUYAU D'INJECTEUR	EINSPRITZROHR	1			
100	15861-5373-0	PIPE,INJECTION	TUYAU D'INJECTEUR	EINSPRITZROHR	1			
110	15841-5385-0	CLAMP,PIPE	COLLIER DE TUYAU	ROHRKLEMME	2			
120	15841-5386-0	CLAMP,PIPE	COLLIER DE TUYAU	ROHRKLEMME	2			
130	03024-50520	SCREW,WITH WASHER	VIS	SCHRAUBE	2			
140	15951-6551-0	PLUG,GLOW	BOUG.DE PRECHAUFFAGE	GLUEHKERZE	3			
150	15841-6556-0	CORD,GLOW PLUG	FILDEBOUG.PRECHAUFF.	GLUEHKERZEKORD	2			
160	14971-4275-0	CLIP,PIPE	ATTACHE	ROHRKLEMME	4 ~91475			

E27.

NOZZLE HOLDER (COMPONENT PARTS) PORTE-INJECTEUR (PARTIES COMPOSANTES) DUSENHALTER (EINZEL-TEIL)

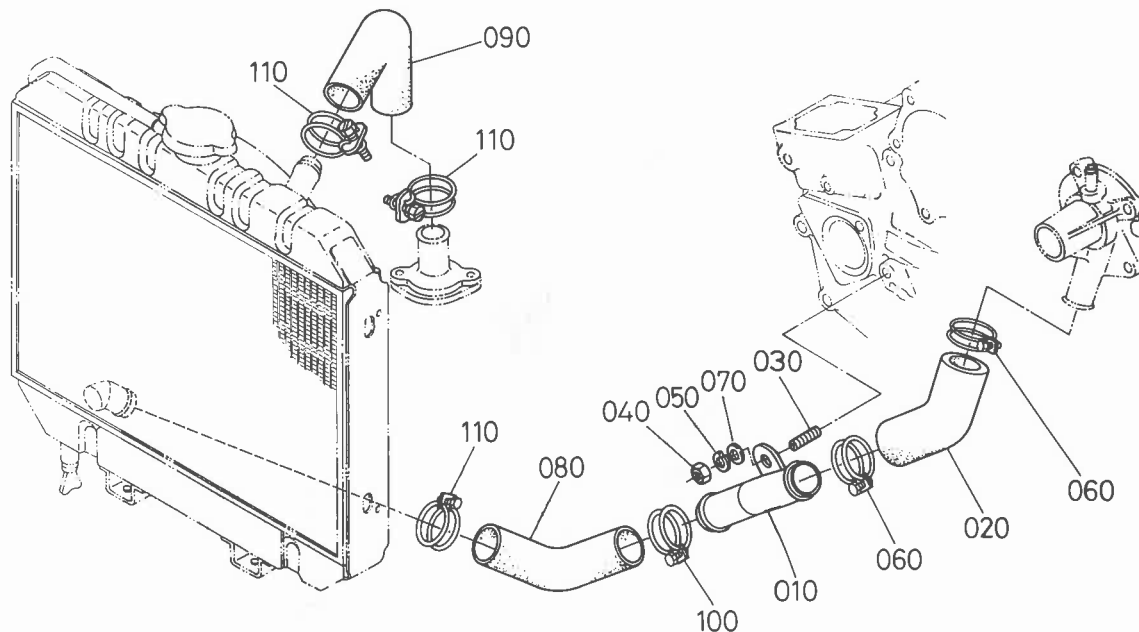
025 15841-9569-0



REF.No. POS.No. BILD-Nr.	PART No. REFERENCE BESTELL-Nr.	PART NAME	DESIGNATION	BEZEICHNUNG	QTY QTE STUECK	S.No. No.S. S.Nr.	I.C.	REMARKS REMARQUES BEMERKUNGEN
010	15841-5300-0	ASSY HOLDER,NOZZLE	ENS. PORTE-INJECTEUR	GRP.DUESENHALTER	3 ~91475		*	
010	19667-5300-0	ASSY HOLDER,NOZZLE	ENS. PORTE-INJECTEUR	GRP.DUESENHALTER	3 91476~			
020	15841-9203-0	NUT	ECROU	MUTTER	3			
025	15841-9569-0	JOINT,EYE	RACCORD	VERBINDUNGSSTUECK	3 ~91475			
030	15841-5323-0	WASHER,ADJUSTING	RONDELLE DE REGLAGE	EINSTELLSCHEIBE	3			
040	15841-5317-0	SPRING,NOZZLE	RESSORT D'INJECTEUR	FEDER	3			
050	15841-5335-0	PIECE,DISTANCE	CALE DE BLOCAGE	DISTANZSCHEIBE	3			
060	15841-5316-0	PUSH ROD	TIGE DE POUSSOIR	STOSSELSTANGE	3			
070	15841-5328-0	NUT,NOZZLE	ECROU D'INJECTEUR	MUTTER	3			
080	15841-9404-0	WASHER	RONDELLE	SCHEIBE	3			
090	15841-5361-0	PIECE,NOZZLE	ELEMENT D'INJECTEUR	DUESENSTUECK	3			
100	15841-9810-0	ASSY WASHER,ADJUST	ENS.RONDELLE DE REGLAGE	GRP.EINSTELLSCHEIBE	3			OPTION
110	15841-5323-0	WASHER,ADJUSTING	RONDELLE DE REGLAGE	EINSTELLSCHEIBE	3			0.900MM
110	15841-9851-0	WASHER,ADJUSTING	RONDELLE DE REGLAGE	EINSTELLSCHEIBE	3			0.925MM
110	15841-9852-0	WASHER,ADJUSTING	RONDELLE DE REGLAGE	EINSTELLSCHEIBE	3			0.950MM
110	15841-9853-0	WASHER,ADJUSTING	RONDELLE DE REGLAGE	EINSTELLSCHEIBE	3			0.975MM
110	15841-9854-0	WASHER,ADJUSTING	RONDELLE DE REGLAGE	EINSTELLSCHEIBE	3			1.000MM
110	15841-9855-0	WASHER,ADJUSTING	RONDELLE DE REGLAGE	EINSTELLSCHEIBE	3			1.025MM
110	15841-9856-0	WASHER,ADJUSTING	RONDELLE DE REGLAGE	EINSTELLSCHEIBE	3			1.050MM
110	15841-9857-0	WASHER,ADJUSTING	RONDELLE DE REGLAGE	EINSTELLSCHEIBE	3			1.075MM
110	15841-9858-0	WASHER,ADJUSTING	RONDELLE DE REGLAGE	EINSTELLSCHEIBE	3			1.100MM
110	15841-9859-0	WASHER,ADJUSTING	RONDELLE DE REGLAGE	EINSTELLSCHEIBE	3			1.125MM
110	15841-9860-0	WASHER,ADJUSTING	RONDELLE DE REGLAGE	EINSTELLSCHEIBE	3			1.150MM
110	15841-9861-0	WASHER,ADJUSTING	RONDELLE DE REGLAGE	EINSTELLSCHEIBE	3			1.175MM
110	15841-9862-0	WASHER,ADJUSTING	RONDELLE DE REGLAGE	EINSTELLSCHEIBE	3			1.200MM
110	15841-9863-0	WASHER,ADJUSTING	RONDELLE DE REGLAGE	EINSTELLSCHEIBE	3			1.225MM

E53-01. WATER PIPE TUYAU D'EAU WASSERROHR

0-533



C4655-01

REF.No. POS.No. BILD-Nr.	PART No. REFERENCE BESTELL-Nr.	PART NAME	DESIGNATION	BEZEICHNUNG	QTY QTE STUECK	S.No. No.S. S.Nr.	I.C.	REMARKS REMARQUES BEMERKUNGEN
010	15841-7286-0	PIPE,WATER	TUYAU D'EAU	WASSERROHR	1			
020	15841-7287-0	PIPE,WATER	TUYAU D'EAU	WASSERROHR	1			
030	15841-9151-0	STUD	GOIJON	STEBOLZEN	1			
040	02056-50060	NUT	ECROU	MUTTER	1			
050	04512-50060	WASHER,SPRING	RONDELLE GROWER	FEDERRING	1			
060	09318-89030	CLAMP,HOSE	COLLIER DE DURITE	SCHLAUCHBINDER	2			
070	04012-50060	WASHER,PLAIN	RONDELLE,FREIN	SCHEIBE	1			
080	15861-7285-0	PIPE,WATER	TUYAU D'EAU	WASSERROHR	1	19699~		
080	15861-7285-2	PIPE,WATER	TUYAU D'EAU	WASSERROHR	1	~26740		}
090	19462-7294-0	PIPE,WATER	TUYAU D'EAU	WASSERROHR	1	26741~		}
090	19462-7294-2	PIPE,WATER	TUYAU D'EAU	WASSERROHR	1	~26740		}
100	09318-89030	CLAMP,HOSE	COLLIER DE DURITE	SCHLAUCHBINDER	1	1		
110	15841-7296-0	BAND,PIPE	COLLIER DE TUYAU	ROHRBAND	3	1		

**NUMERICAL INDEX
INDEX NUMERIQUE
NUMERISCHEN INDEX**

PART No. REFERENCE BESTELL-Nr.	Fig. No. No. de Fig Abb.Nr.	PART No. REFERENCE BESTELL-Nr.	Fig. No. No. de Fig Abb.Nr.	PART No. REFERENCE BESTELL-Nr.	Fig. No. No. de Fig Abb.Nr.	PART No. REFERENCE BESTELL-Nr.	Fig. No. No. de Fig Abb.Nr.
01023-50610	E60	04013-50080	E65-02	14601-1328-0	E60	15261-9601-0	E03
01023-50612	E02-01	04013-50100	E52-02	14601-1333-0	E60	15261-9602-0	E04-01
	E11	04015-50080	E40-02	14601-1336-0	E60	15261-9616-0	E01-01
	E15	04211-50100	E01-01	14601-1424-0	E60	15262-1211-0	E65-02
01023-50614	E11	04512-50050	E24-02	14601-1431-0	E60	15263-4201-0	E22-01
01023-50616	E15	04512-50060	E04-01	14601-1441-0	E60	15272-7202-0	E52-02
	E31-01		E22-01	14601-1442-0	E60	15321-9626-0	E03
	E40-02		E53-01	14601-1443-0	E60	15371-1187-0	E63-02
	E50-01		E60	14601-1462-0	E05	15371-1237-0	E61-02
01023-50618	E04-01		E61-02	14911-4307-4	E30-02	15372-1101-0	E63-02
	E25-01		E65-02	14971-4275-0	E26	15372-8745-2	E63-02
	E61-02	04512-50080	E44-01	15021-3366-0	E25-01	15381-1125-0	E63-02
	E62		E61-02	15103-9459-0	E89-01	15409-9461-0	E52-02
01023-50620	E10-01		E63-02	15109-3366-0	E02-01	15451-9626-0	E01-01
01023-50622	E10-01		E65-02	15111-7218-0	E52-02	15451-9627-0	E01-01
	E50-01	04612-00170	E15	15111-7220-0	E52-02	15451-9630-0	E01-01
01023-50625	E51-01	04810-00060	E30-02	15131-7423-0	E54-01	15521-6595-0	E80
01023-50635	E24-02	04811-00100	E30-02	15221-1117-0	E63-02	15521-9361-0	E11
01023-50645	E62	04811-00140	E02-01	15221-1141-0	E63-02	15521-9602-0	E01-01
01023-50650	E04-01		E90	15221-1172-0	E64	15521-9603-0	E01-01
01023-50670	E04-01	04811-00160	E02-01	15221-3314-0	E05		E04-01
01023-50675	E04-01	04811-06130	E04-01	15221-3365-0	E01-01	15531-2517-0	E13-02
01053-50612	E54-01	04811-10070	E24-02	15221-3370-0	E01-01	15531-5410-0	E25-01
01053-50618	E25-01		E90	15221-3375-0	E02-01	15531-6401-0	E40-02
01053-50628	E65-02	04811-10160	E25-01	15221-8821-0	E04-01		E41
01123-50814	E02-01		E90	15221-9262-0	E63-02	15531-6404-0	E41
	E03	04811-50300	E05	15221-9443-0	E63-02	15531-6407-2	E41
01123-50816	E13-02		E90	15222-1122-0	E63-02	15531-6411-0	E41
	E63-02	05012-00508	E01-01	15222-8821-0	E89-01	15531-6412-2	E41
01123-50818	E15	05012-00814	E01-01	15227-8748-0	E63-02	15531-6414-0	E41
01123-50825	E40-02	05411-00318	E24-02	15231-3396-0	E01-01	15531-6419-0	E41
01153-50828	E44-01		E25-01	15231-4328-3	E30-02	15531-6429-2	E41
01153-50865	E65-02	05515-51000	E52-02	15231-4356-0	E30-02	15531-6436-3	E41
01202-50612	E65-02	05712-00408	E01-01	15231-7311-0	E52-02	15531-7301-0	E50-01
01222-50830	E63-02	05712-00515	E15	15231-9669-0	E52-02	15531-7327-0	E50-01
01311-10620	E22-01	05712-00518	E11	15241-1115-0	E63-02	15531-7334-0	E50-01
01513-50618	E61-02	06311-75040	E01-01	15241-1116-0	E63-02		E51-01
01513-50822	E61-02	06311-85014	E01-01	15241-1135-0	E63-02	15531-7336-0	E50-01
01754-50612	E54-01	06311-85020	E01-01	15241-3229-0	E04-01	15531-7352-0	E51-01
02014-50060	E65-02	07715-00801	E15	15261-0337-0	E03	15531-7414-0	E41
02016-50100	E01-01	07715-03211	E04-01	15261-1172-0	E64	15531-7418-0	E41
02056-50060	E04-01	07715-03217	E15	15261-2348-0	E12-01	15531-9301-0	E41
	E53-01	08103-06203	E15	15261-2353-0	E12-01	15601-9665-0	E05
	E60	08153-06203	E15	15261-2354-0	E12-01		E25-01
	E61-02	09318-89030	E53-01	15261-2393-0	E12-01		E26
02114-50080	E05	14301-4275-0	E22-01	15261-2394-0	E12-01	15694-2348-0	E12-01
	E44-01	14301-4352-2	E30-02	15261-2395-0	E12-01	15694-2393-0	E12-01
	E61-02	14301-4359-0	E30-02	15261-2396-0	E12-01	15694-2394-0	E12-01
	E63-02	14301-4365-0	E30-02	15261-2397-0	E12-01	15841-0175-0	E03
	E65-02	14301-4382-0	E30-02	15261-2398-0	E12-01	15841-0341-0	E03
02156-50080	E44-01	14301-4383-0	E30-02	15261-4311-0	E30-02	15841-0404-0	E10-01
02783-50100	E01-01	14301-4384-0	E30-02	15261-5547-0	E15	15841-0409-0	E10-01
03024-50510	E05	14541-2436-0	E11	15261-6415-0	E41	15841-0436-0	E10-01
03024-50520	E26	14541-2437-0	E11	15261-6641-0	E24-02	15841-0454-0	E10-01
03410-50608	E11	14601-0345-0	E03	15261-9202-0	E25-01	15841-0456-0	E10-01
04012-50060	E53-01	14601-0454-0	E10-01	15261-9203-0	E41	15841-0456-2	E10-01
	E60	14601-0457-0	E10-01	15261-9301-0	E41	15841-0458-0	E10-01
04013-50060	E65-02	14601-1311-0	E60	15261-9402-0	E41	15841-0462-0	E13-02
04013-50080	E05	14601-1312-0	E60	15261-9407-0	E41	15841-0481-0	E10-01
	E40-02	14601-1324-0	E60	15261-9601-0	E01-01	15841-0482-0	E10-01

**NUMERICAL INDEX
INDEX NUMERIQUE
NUMERISCHEN INDEX**

PART No. REFERENCE BESTELL-Nr.	Fig. No. No. de Fig Abb.Nr.	PART No. REFERENCE BESTELL-Nr.	Fig. No. No. de Fig Abb.Nr.	PART No. REFERENCE BESTELL-Nr.	Fig. No. No. de Fig Abb.Nr.	PART No. REFERENCE BESTELL-Nr.	Fig. No. No. de Fig Abb.Nr.
15841-0514-0	E05	15841-5132-0	E23	15841-8311-0	E15	15841-9884-0	E27
15841-0515-0	E05	15841-5135-0	E23	15841-8335-0	E15	15841-9885-0	E27
15841-0537-0	E05	15841-5136-0	E26	15841-9101-0	E04-01	15841-9886-0	E27
15841-0551-0	E05	15841-5138-0	E23	15841-9102-0	E40-02	15841-9887-0	E27
15841-0555-0	E05	15841-5149-0	E23	15841-9104-0	E50-01	15841-9888-0	E27
15841-0559-0	E05	15841-5156-0	E23	15841-9105-0	E01-01	15841-9889-0	E27
15841-0567-0	E05	15841-5203-0	E31-01	15841-9143-0	E23	15841-9890-0	E27
15841-1235-0	E61-02	15841-5214-0	E31-01	15841-9150-0	E22-01	15841-9891-0	E27
15841-1315-0	E60	15841-5300-0	E26	15841-9151-0	E53-01	15841-9892-0	E27
	E90		E27	15841-9201-0	E25-01	15851-7355-0	E51-01
15841-1354-0	E03	15841-5316-0	E27	15841-9202-0	E25-01	15852-2516-0	E13-02
15841-1356-0	E03	15841-5317-0	E27	15841-9203-0	E27	15852-5147-0	E23
15841-1403-0	E60	15841-5323-0	E27	15841-9232-0	E22-01	15852-5772-0	E25-01
15841-1418-0	E60	15841-5328-0	E27	15841-9233-0	E25-01	15852-5772-2	E25-01
15841-1423-0	E60	15841-5335-0	E27	15841-9311-0	E23	15852-6301-0	E44-01
15841-1432-0	E60	15841-5361-0	E27	15841-9401-0	E04-01		E45-01
15841-1435-0	E60	15841-5362-0	E26	15841-9402-0	E60	15852-6302-0	E45-01
15841-1462-0	E05	15841-5371-0	E26	15841-9404-0	E27	15852-6303-0	E45-01
15841-1511-0	E11	15841-5372-0	E26	15841-9457-0	E23	15852-6304-0	E45-01
15841-1555-0	E11	15841-5385-0	E26	15841-9568-0	E22-01	15852-6305-0	E45-01
15841-1627-0	E11	15841-5386-0	E26	15841-9569-0	E27	15852-6307-0	E45-01
15841-1632-0	E15	15841-5409-0	E25-01	15841-9602-0	E46	15852-6308-0	E45-01
15841-1651-0	E11	15841-5409-2	E25-01	15841-9665-0	E23	15852-6320-0	E45-01
15841-2325-0	E12-01	15841-5410-0	E25-01	15841-9666-0	E23	15852-6324-0	E45-01
15841-2347-0	E12-01	15841-5412-2	E25-01	15841-9676-0	E23	15852-6325-0	E45-01
15841-2348-0	E12-01	15841-5422-0	E25-01	15841-9701-0	E40-02	15852-6332-0	E45-01
15841-2386-0	E12-01	15841-5427-0	E25-01	15841-9810-0	E27	15852-6336-0	E45-01
15841-2387-0	E12-01	15841-5442-0	E25-01	15841-9851-0	E27	15852-6337-0	E45-01
15841-2391-0	E12-01	15841-5545-0	E15	15841-9852-0	E27	15852-6338-0	E45-01
15841-2392-0	E12-01	15841-5569-0	E15	15841-9853-0	E27	15852-6339-0	E45-01
15841-2401-0	E11	15841-5606-0	E24-02	15841-9854-0	E27	15852-6341-0	E45-01
15841-2425-0	E11	15841-5611-0	E24-02	15841-9855-0	E27	15852-7303-0	E51-01
15841-2432-0	E11	15841-5613-0	E24-02	15841-9856-0	E27	15852-7305-0	E51-01
15841-2498-0	E11	15841-5615-0	E24-02	15841-9857-0	E27	15852-7334-0	E51-01
15841-2516-0	E13-02	15841-5623-0	E24-02	15841-9858-0	E27	15852-7351-0	E51-01
15841-3243-0	E06	15841-5628-0	E04-01	15841-9859-0	E27	15852-7352-0	E51-01
15841-3501-0	E01-01	15841-5648-0	E24-02	15841-9860-0	E27	15852-7355-0	E51-01
15841-3515-0	E01-01	15841-5711-0	E25-01	15841-9861-0	E27	15852-9143-0	E23
15841-3566-0	E01-01	15841-5715-0	E25-01	15841-9862-0	E27	15852-9331-0	E45-01
15841-3641-0	E07	15841-5721-0	E25-01	15841-9863-0	E27	15861-0101-0	E01-01
15841-3693-0	E04-01	15841-5724-0	E25-01	15841-9864-0	E27	15861-0101-3	E01-01
15841-3695-0	E04-01	15841-5772-0	E25-01	15841-9865-0	E27	15861-0101-4	E01-01
15841-3901-0	E46	15841-5774-0	E24-02	15841-9866-0	E27	15861-0101-5	E01-01
15841-4201-0	E22-01	15841-5792-0	E25-01	15841-9867-0	E27	15861-0101-6	E01-01
15841-4204-0	E26	15841-6382-0	E13-02	15841-9868-0	E27	15861-0101-7	E01-01
15841-4244-0	E22-01	15841-6442-0	E40-02	15841-9869-0	E27	15861-0162-0	E02-01
15841-4250-0	E26	15841-6556-0	E26	15841-9870-0	E27	15861-0304-0	E03
15841-5101-0	E23	15841-7286-0	E53-01	15841-9871-0	E27	15861-0304-4	E03
15841-5103-0	E23	15841-7287-0	E53-01	15841-9872-0	E27	15861-0331-0	E03
15841-5105-0	E23	15841-7292-0	E50-01	15841-9873-0	E27	15861-0331-2	E03
15841-5107-0	E23	15841-7296-0	E53-01	15841-9874-0	E27	15861-0405-0	E10-01
15841-5115-0	E15	15841-7302-0	E01-01	15841-9875-0	E27	15861-1176-0	E62
15841-5120-0	E23	15841-7303-0	E51-01	15841-9876-0	E27	15861-1182-0	E62
15841-5122-0	E23	15841-7303-3	E51-01	15841-9877-0	E27		E90
15841-5123-0	E23	15841-7305-0	E51-01	15841-9878-0	E27	15861-1231-0	E61-02
15841-5124-0	E23	15841-7326-0	E50-01	15841-9879-0	E27	15861-1235-0	E61-02
15841-5125-0	E23	15841-7335-0	E50-01	15841-9880-0	E27	15861-1426-0	E60
15841-5127-0	E23	15841-7343-0	E51-01	15841-9881-0	E27	15861-1601-0	E11
15841-5128-0	E23	15841-7351-0	E51-01	15841-9882-0	E27	15861-1601-3	E11
15841-5129-0	E23	15841-7425-0	E51-01	15841-9883-0	E27	15861-1602-0	E15

**NUMERICAL INDEX
INDEX NUMERIQUE
NUMERISCHEN INDEX**

PART No. REFERENCE BESTELL-Nr.	Fig. No. No. de Fig Abb.Nr.	PART No. REFERENCE BESTELL-Nr.	Fig. No. No. de Fig Abb.Nr.	PART No. REFERENCE BESTELL-Nr.	Fig. No. No. de Fig Abb.Nr.	PART No. REFERENCE BESTELL-Nr.	Fig. No. No. de Fig Abb.Nr.
15861-1615-0	E11	16861-1451-0	E05				
15861-1615-3	E11	16861-1452-0	E05				
15861-1617-0	E15		E90				
15861-2347-0	E12-01	17331-5919-0	E01-01				
15861-2348-0	E12-01	19204-4301-0	E30-02				
15861-2386-0	E12-01	19215-9916-0	E10-01				
15861-2387-0	E12-01	19231-0351-2	E03				
15861-2391-0	E12-01	19231-8731-0	E89-01				
15861-2392-0	E12-01	19234-8721-0	E89-01				
15861-2501-3	E13-02	19237-6588-0	E40-02				
15861-3211-0	E02-01	19237-6591-0	E40-02				
15861-5101-0	E22-01	19267-6460-0	E40-02				
15861-5106-0	E23	19267-6460-2	E40-02				
15861-5143-0	E23	19298-7305-0	E51-01				
15861-5154-0	E23	19298-9602-0	E50-01				
15861-5211-0	E22-01	19428-6583-0	E40-02				
15861-5212-0	E22-01	19461-0402-0	E04-01				
15861-5373-0	E26	19461-0402-4	E04-01				
15861-7206-0	E52-02	19461-5604-0	E24-02				
15861-7233-0	E52-02	19461-5605-0	E24-02				
15861-7271-0	E52-02	19461-5641-0	E24-02				
15861-7285-0	E53-01	19461-8334-0	E04-01				
15861-7285-2	E53-01	19461-8813-0	E04-01				
15861-7428-0	E40-02	19461-8916-0	E89-01				
15861-9101-0	E23	19461-8916-2	E89-01				
15861-9665-0	E23	19461-8916-3	E89-01				
15862-0101-6	E01-01	19462-1162-0	E64				
15862-0150-0	E02-01	19462-2501-3	E13-02				
15862-0162-0	E02-01	19462-7270-0	E50-01				
15862-0413-0	E04-01	19462-7291-0	E50-01				
15862-4250-0	E26	19462-7294-0	E53-01				
15862-5101-0	E22-01	19462-7294-2	E53-01				
	E23	19462-8711-0	E89-01				
15862-7411-0	E54-01	19462-8711-2	E89-01				
15862-9143-0	E23	19667-5300-0	E26				
15875-1602-0	E15		E27				
15875-1617-0	E15	19837-6315-0	E45-01				
15875-2401-0	E11	66591-5425-0	E22-01				
15875-2401-3	E11	66706-5512-0	E81				
15875-2425-0	E11	66706-5515-0	E81				
15875-2428-0	E11	66706-5831-0	E30-02				
15875-2428-2	E11	66711-5134-0	E52-02				
15875-2432-0	E11	66711-5441-0	E65-02				
15875-2436-0	E11	66711-5442-0	E65-02				
15875-2437-0	E11	66711-5455-0	E65-02				
15875-9934-0	E11	66711-5456-0	E65-02				
15877-0414-0	E04-01	66711-5513-0	E81				
15951-6551-0	E26	66711-5514-0	E81				
16241-4275-0	E22-01	66811-5451-0	E65-02				
16241-7334-0	E50-01						
	E51-01						
16241-7336-0	E50-01						
16851-1555-0	E11						
16851-1621-0	E15						
16851-3211-0	E02-01						
16851-3501-0	E01-01						
16851-3515-0	E01-01						
16851-6382-0	E13-02						
16851-9626-0	E01-01						
16851-9627-0	E01-01						

2

2

KUBOTA

THE BASIC NECESSITIES GIANT

"Technology for the Needs of Tomorrow" is the ambition of everyone at Kubota. Through research and the development of new products for agriculture, industry, construction, and many other areas of modern life, we at Kubota hope to realize this goal.

GEANT DES NECESSITES FONDAMENTALES

"La Technologie pour les Besoins de Demain" est l'ambition de chacun CHEZ KUBOTA. A travers la recherche et le développement de nouveaux produits pour l'Agriculture, l'Industrie, la Construction et plusieurs autres domaines de la vie moderne, Nous KUBOTA, espérons atteindre ce but.

GIGANT BER FUNDAMENTALEN NOT WENDIGKEITEN

"Technologie für die Welt von Morgen"
Wir bei KUBOTA arbeiten ständig an diesem Ziel durch Forschung und Entwicklung neuer Produkte für den Agrarsektor, die Industrie, die Bauwirtschaft und viele andere Bereiche unserer modernen Zeit. Die Ziellinie verschiebt sich ständig, aber wir kommen ihr näher.

PRINTED in JAPAN
IMPRIME Au JAPON
DRÜCK JAPAN