

**ILLUSTRATED PARTS LIST  
LISTE DES PIECES  
STÜCK LISTE**

# **KUBOTA**

**MODEL  
MODELE  
MODELL**

**V1505-BB-EC-1**

**V1505-BBS-EC-1**

**DIESEL ENGINE  
MOTEUR DIESEL  
DIESEL MOTOR**



EUROPE

**Kubota**

97898-52221

MARCH  
MARS 1993  
MARZ

**NOTICE**

This Parts List is for the following purposes.

1. When ordering parts, check with this Parts List to confirm the part number and the name of parts.
2. When making repairs refer to the illustrations in this Parts List.
3. This Parts List is subject to change without notice.

**NOTE**

Utilisation de ce livre

1. A la commande d'une pièce, chercher le reference et le nom de la pièce.
2. Pour les réparations, employez les illustrations.
3. La liste des pièces peut être modifié sans préavis.

**ACHTUNG**

Die vorliegende Stückliste ist zur Verwendung der folgenden Fälle aufzubewahren:

1. Bei Bestellung der Teile anhand dieser Liste die Kennzahl und die Bezeichnung der Teile feststellen.
2. Bei Reparatur auf die Figur in der Stückliste Bezug nehmen.
3. Änderungen dieser Bestandteilliste vorbehalten.

MODEL NAME, NOM DE TYPE, TYPENBEZEICHNUNG

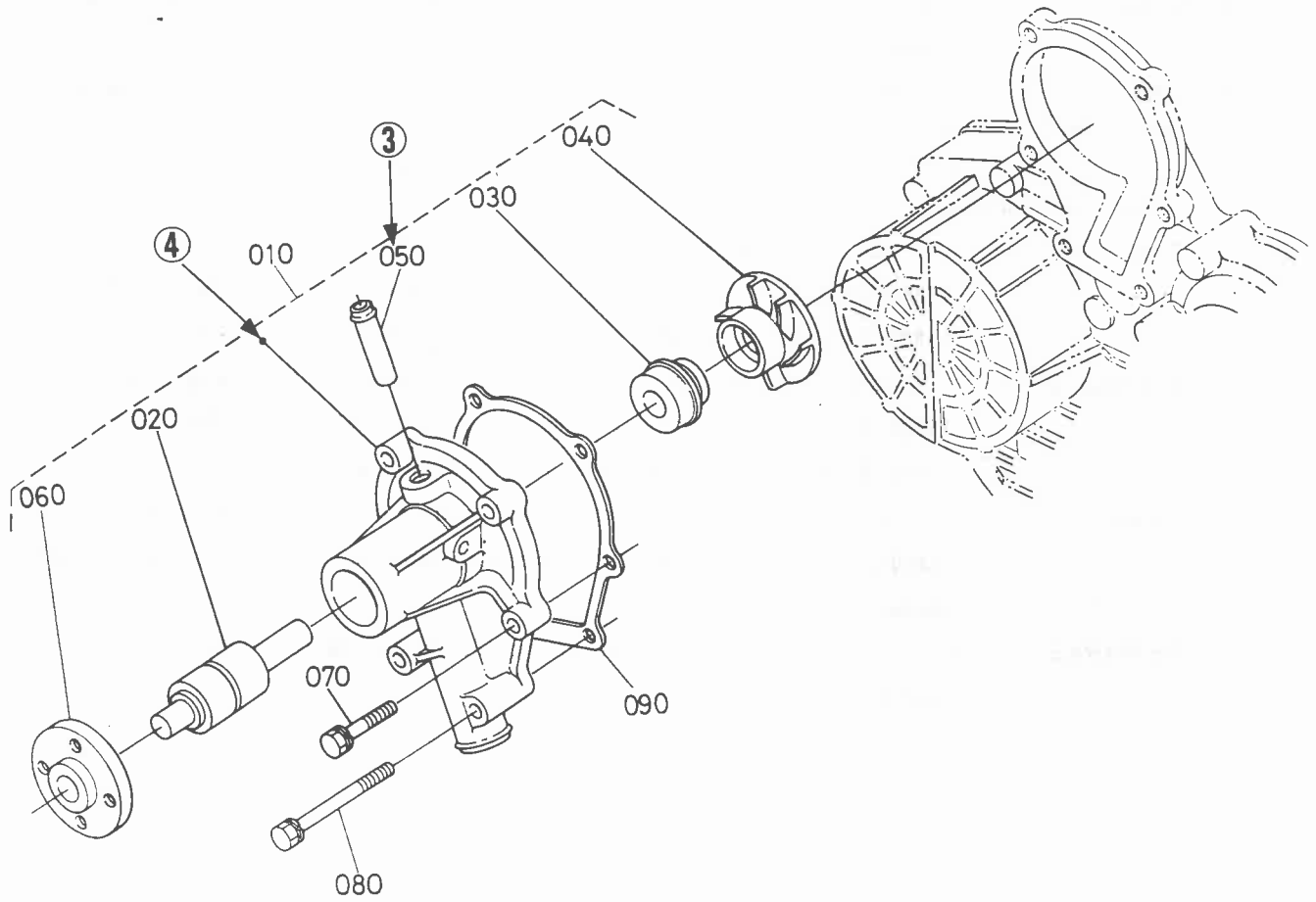
MODEL MODELE MODELL	CODE No. No. DE CODE CODE Nr.
V1505-BB-EC-1	16285-11000
V1505-BBS-EC-1	16286-11000

A02-R




INSTRUCTIONS  
INSTRUCTION  
ERKLÄRUNG

①  
E06. WATER PUMP  
POMPE A EAU  
WASSERPUMPE




②  
A08-L



REF No POS No. BILD-Nr.	PART No. REFERENCE BESTELL-Nr.	PART NAME	DESIGNATION	BEZEICHNUNG	Q'TY/S.No. Q'TE/No.S. STUECK/S.Nr.	I.C.	REMARKS REMARQUES BEMERKUNGEN
					A		
010	15800-7303-0	ASSY PUMP, WATER	POMPE A EAU COMPLETE	GRUPPE WASSERPUMPE	1 ~15000		[Example-1]
010	15800-7303-2	ASSY PUMP, WATER	POMPE A EAU COMPLETE	GRUPPE WASSERPUMPE	1 15001 ~		[Exemple-1] [Beispiel-1]
020	15800-7352-0	FLANGE	BRIDE	FLANSCH	1 ~15000		[Example-2]
020	15800-7352-2	FLANGE	BRIDE	FLANSCH	1 15001 ~		[Example-2] [Beispiel-2]
030	15800-7355-0	BEARING	ROULEMENT A BILLES	KUGELLAGER	1 ~15000		[Example-3]
030	15830-7355-0	BEARING	ROULEMENT A BILLES	KUGELLAGER	1 15001 ~		[Exemple-3]
040	15800-7305-0	SEAL, MECHANICAL	JOINT MECANIQUE	MECH, DICHTUNG	1		[Beispiel-3]

- ① Fig. No. .... Represents No. corresponding to each group name.
- ② L. No. .... Substitute for conventional page numbering. Left-hand pages of the parts list (location No.) are numbered in "XXX-L", and the right-hand pages in "XXX-R."  
The location No. are also used in numerical index at the end of parts list.
- ③ Components ..... The components of an assembly are identified by a bracket of dotted lines.
- ④ Point ..... Indicates that the parts is not sold independently.  
The assembly (Ref. No. O10) containing the part needs to be ordered.
- ⑤ REF.No. .... Reference numbers are assigned to parts in the illustration. The code number of a part in the illustration can be identified by referring to the same reference number in the parts list.
- ⑥ Model name ..... The name of the basic model is indicated in this column. Other applicable models are indicated on the "REMARKS" column ⑨.
- ⑦ S.No. .... Indicates a group of serial numbers to which a design change is applied. (serial No.)
- ⑧ I.C. .... Indicates the interchangeability of parts due to design change. (interchangeability)
- Example-1 .....  indicates that a new part can replace an old part, but not vice versa.  
**15800-7303-0** is applicable to the first serial number to S. No. **15000**.  
**15800-7303-2** is applicable to the first serial number and above.
- Example-2 .....  indicates that the new and old parts are not interchangeable.  
**15800-7352-0** is applicable to the first serial number to S. No. **15000**.  
**15800-7352-2** is applicable to S. No. **15001** and above.
- Example-3 .....  indicates that the new and old parts are interchangeable. Both **15800-7355-0** and **15830-7355-0** are applicable to the first serial number and above.
- ⑨ REMARKS ..... In this column, enter other applicable model names, dimensions and other special items.

- ① No. de Fig ..... Représente le No. de chaque nom de groupe.
- ② No. d'emplacement ..... Représente le substitut du numérotage de page ordinaire. Les pages du côté gauche de la liste des pièces détachées sont numérotées en "XXX-L". Celles du côté droit sont numérotées en "XXX-R". Les No. d'emplacement sont également utilisés dans l'index numérique à la fin de la liste des pièces détachées.
- ③ Composantes ..... Les composantes d'un ensemble sont identifiées par des parenthèses en pointillé.
- ④ Point ..... Indique que la pièce n'est pas à vendre toute seule.  
Elle doit être commandée avec l'ensemble (POS. No. 010) qui la contient.
- ⑤ POS. No. .... Des numéros de position sont donnés aux pièces représentées dans l'illustration.  
Le référence d'une pièce de l'illustration peut être identifié en se reportant au même numéro de position indiqué dans la liste des pièces détachées.
- ⑥ Nom de type ..... Le nom du type de base est indiqué dans cette colonne. Les autres modèles sont indiqués dans la colonne des "remarques" ⑨.
- ⑦ No. S. .... Indique un groupe de numéros de série qui a subi des modifications de modèle. (No. de série)
- ⑧ I.C. .... Indique la permutabilité des pièces due à un changement dans le modèle. (permutabilité)
- Exemple-1 .....  indique que la nouvelle pièce peut remplacer la vieille, mais pas vice versa.  
Le 15800-7303-0 s'applique au premier numéro de série jusqu'au No.S. 15000.  
Le 15800-7303-2 s'applique au premier numéro de série et à ceux ci-dessus.
- Exemple-2 .....  indique que la nouvelle et vieille pièces ne sont pas interchangeable.  
Le 15800-7352-0 s'applique au premier numéro de série jusqu'au No.S. 15000.  
Le 15800-7352-2 s'applique au No. S. 15001 et à ceux-ci-dessus.
- Exemple-3 .....  indique que la nouvelle pièce et la vieille pièce sont interchangeable.  
Toutes deux numéros 15800-7355-0 et 15830-7355-0 sont applicables a premier numéro de cette depuis.
- ⑨ Remarques ..... Cette colonne renferme d'autres noms de modèles applicables, les dimensions et autres éléments spéciaux.

- ① Abb. Nr. .... Diese Nummer bezieht sich auf die jeweilige Gruppenbezeichnung.
- ② Such-Nr. .... Diese Nummer ersetzt die eitenzahl. Die linken Seiten der Ersatzteilliste tragen die Nummern"XXX-L", die rechten Seiten die Nummern"XXX-R". Die Such-Nr. wird ebenfalls im numerischen index am Ende der Ersatzteilliste aufgeführt.
- ③ Einzelteile ..... Die Einzelteile einer Baugruppe sind durch eine Klammer aus gestrichelten Linien gekennzeichnet.
- ④ Punkte ..... Punktierung zeigt an, daß das entsprechende Teil nicht einzeln erhältlich ist. Die gesammte Baugruppe, die dieses Teil beinhaltet muß bestellt werden. (BILD-Nr.010).
- ⑤ BILD-Nr. .... Die Teile in den Abbildungen sind mit Bezugsnummern versehen. Die Kennnummer eines der abgebildeten Teile erhalten Sie, wenn Sie unter der Bezugsnummer in der Ersatzteilliste nachsehen.
- ⑥ Typenbezeichnung..... In dieser Spalte wird die Bezeichnung des Grundtype aufgeführt. Weiter Modelle, die verwendet werden können werden unter"Bemerkungen" in Spalte ⑨ angegeben.
- ⑦ S.Nr. .... Bezeichnet eine Gruppe Seriennummern, bei der Änderungen in der Ausführung vorgenommen wurden.  
(Serien Nr.)
- ⑧ I.C. .... Bezeichnet die Austauschmöglichkeit der Teile untereinander bei einer Änderung in der Ausführung.  
(Austauschmöglichkeit)
- Beispiel-1 .....  besagt, daß das alte Teil durch ein neues ersetzt werden kann, nicht jedoch umgekehrt. 15800-7303-0 bezieht sich auf die erste Serien Nr. bis S. Nr. 15000. 15800-7303-2 bezieht sich auf die erste Serien Nr. und darüber.
- Beispiel-2 .....  besagt, daß alte und neue Teile nicht austauschbar sind. 15800-7352-0 bezieht sich auf die erste Serien Nr. bis S. Nr. 15000. 15800-7352-2 bezieht sich auf S. Nr. 15001 und darüber.
- Beispiel-3 .....  besagt, daß alte und neue Teile austauschbar sind.  
Beiderseitig 15800-7355-0 und 15830-7355-0 bezieht sich auf die erste Serien Nr und darüber.
- ⑨ Bemerkungen ..... In dieser Spalte finden Sie weitere verwendbare Modellbezeichnungen, Abmessungen und andere besondere Angaben.

CONTENTS  
SOMMAIRE  
INHALTSVERZEICHNIS

		L.No.
E01.	CRANKCASE CARTER MOTEUR ..... KURBELGEHÄUSE	B01-L
E02.	OIL PAN CARTER D' HUILE ..... ÖLWANNE	B01-R
E03.	CYLINDER HEAD CULASSE ..... ZYLINDERKOPF	B02-L
E04.	GEAR CASE CARTER DE DISTRIBUTION ..... GETRIEBEGEHÄUSE	B02-R
E05.	HEAD COVER COUVRE-CULBUTEURS ..... ZYLINDER KOPF-DECKEL	B03-L
E06.	OIL FILTER FILTRE D' HUILE ..... ÖLFILTER	B03-R
E07.	DIPSTICK AND GUIDE RÉGLETTE-JAUGE ET GUIDE ..... ÖLMESSTAB UND FÜHRUNG	B04-L
E10.	MAIN BEARING CASE PALIERS DE VILEBREQUIN ..... HAUPTLAGER GEHÄUSE	B04-R
E11.	CAMSHAFT ARBRE À CAMES ..... NOCKENWELLE	B05-L
E12.	PISTON AND CRANKSHAFT PISTONS ET VILEBREQUIN ..... KOLBEN-KURBEL WELLE	B05-R
E13.	FLYWHEEL VOLANT MOTEUR ..... SCHWUNGRAD	B06-R
E15.	FUEL CAMSHAFT ARBRE À CAMES DE POMPE D' INJECTION ..... KRAFTSTOFF NOCKENWELLE	B07-L
E20.	ENGINE STOP LEVER LEVIER D' ARRET DU MOTEUR ..... MOTORABSTELLENHEBEL	B07-R
E21.	STOP SOLENOID SOLENOIDE D' ARRET ..... ABSTELL SOLENOID	B08-L
E22.	INJECTION PUMP POMPE D' INJECTION ..... EINSPRITZPUMPE	B08-R
E23.	INJECTION PUMP(COMPONENT PARTS) POMPE D' INJECTION(PARTIES COMPOSANTES) ..... EINSPRITZPUMPE(EINZEL-TEIL)	B09-L
E24.	GOVERNOR RÉGULATEUR DE RÉGIME ..... REGLER	B09-R
E25.	SPEED CONTROL PLATE PLAQUE DE LIMITEUR DE VITESSE ..... DREHZAHN REGLERPLATTE	B10-L

E26.	NOZZLE HOLDER AND GLOW PLUG PORTE-INJECTEUR ET BOUG DE PRECHAUFFAGE ..... B10-R DÜSENHALTER UND GLÜHKERZE
E27.	NOZZLE HOLDER(COMPONENT PARTS) PORTE-INJECTEUR(PARTIES COMPOSANTES) ..... B11-L DÜSENHALTER(EINZEL-TEIL)
E30.	FUEL FILTER FILTRE À COMBUSTIBLE ..... B12-L KRAFTSTOFFFILTER
E31.	FUEL PUMP POMPE D' ALIMENTATION ..... B12-R KRAFTSTOFFPUMPE
E42.	ALTERNATOR AND PULLEY ALTERNATEUR ..... B13-L DREHSTROMLICHMASCING
E43.	ALTERNATOR(COMPONENT PARTS) ALTERNATEUR(PARTIES COMPOSANTES) ..... B13-R DREHSTROMLICHMASCING(EINZEL-TEIL)
E44.	STARTER DEMARREUR ..... B14-L ANLASSER
E45-1.	STARTER(COMPONENT PARTS) [OLD TYPE] DEMARREUR(PARTIES COMPOSANTES) [VIEUX TYPE] ..... B14-R ANLASSER(EINZEL-TEIL) [ALTFORM]
E45-2.	STARTER(COMPONENT PARTS) [NEW TYPE] DEMARREUR(PARTIES COMPOSANTES) [NOUVEAU TYPE] ..... B15-L ANLASSER(EINZEL-TEIL) [NEUER TYP]
E46.	OIL SWITCH INTERRUPTEUR ..... B15-R ÖLDRUCHSCHALTER
E50.	WATER FLANGE AND THERMOSTAT BRIDE ET THERMOSTAT ..... B16-L WASSERFLANSCH UND THERMOSTAT
E51.	WATER PUMP POMPE À EAU ..... B16-R WASSERPUMPE
E52.	RADIATOR RADIATEUR ..... C01-L KÜHLER
E53.	WATER PIPE TUYAU D' EAU ..... C01-R WASSERROHR
E54.	FAN VENTILATEUR ..... C02-L VENTILATOR
E60.	VALVE AND ROCKER ARM SOUPAPES ET CULBUTEURS ..... C02-R VENTIL UND KIPPHEBEL
E61.	EXHAUST MANIFOLD COLLECTEUR D' ECHAPPEMENT ..... C03-L AUSPUFFRÜMMER
E62.	INLET MANIFOLD COLLECTEUR D' ADMISSION ..... C03-R EINLASSKRÜMMER

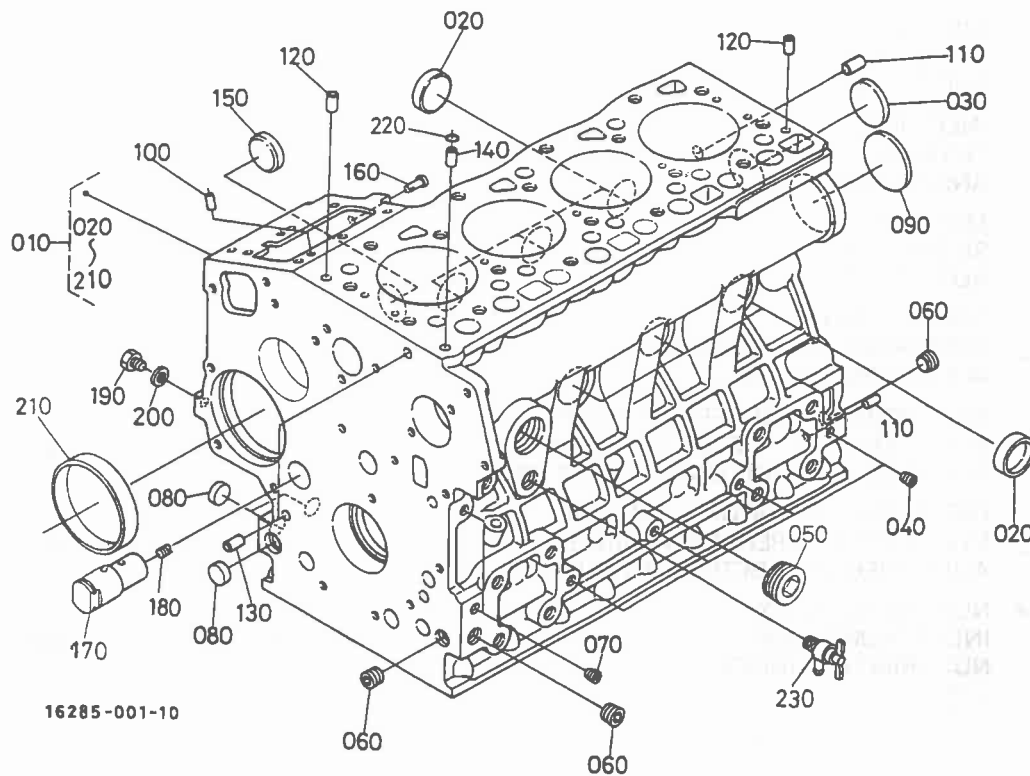


E63.	AIR CLEANER FILTRE À AIR ..... LUFTFILTER	C04-L
E64.	INLET PIPE TUYAU D' ADMISSION ..... ANSAUGROHR	C04-R
E65.	MUFFLER SILENCIEUX ..... AUSPUFFTOPF	C05-L
E81.	STARTER SWITCH COMMANDE DEMARREUR ..... ANLASSERSCHALTER	C05-R
E88.	ACCESSORIES AND SERVICE PARTS ACCESSOIRES ET PIÈCES DE SERVICE ..... SONTIGES ZUBEHÖR UND SERVICE-TEILE	C06-L
E89.	LABEL AND OPERATOR'S MANUAL ÉTIQUETTE ET OPÉRATION MANUEL ..... AUFKLEBER UND BETRIEB MANUELL	C06-R
	NUMERICAL INDEX INDEX NUMÉRIQUE ..... NUMERISCHEN INDEX	D01-L

E01

CRANKCASE  
CARTER MOTEUR  
KURBELGEHAUSE

B01-L



A:V1505-BB-EC-1 B:V1505-BBS-EC-1

REF.No. POS.No. BILD-Nr	PART No. REFERENCE BESTELL-Nr.	PART NAME	DESIGNATION	BEZEICHNUNG	Q' TY/S. No. Q' TE/No. S. STUECK/S. Nr.		I. C.	REMARKS REMARQUES BEMERKUNGEN
					A	B		
010	17203-0101-2	COMP. CRANKCASE	BLOC MOTEUR COMPLET	KOMP. KURBELGEHAUSE	1	1		
020	15451-9627-0	CAP, SEALING	PASTILLE	STEPSEL, ABDICHTU	6	6		
030	15221-0349-0	CAP, SEALING	PASTILLE	STEPSEL, ABDICHTU	1	1		
040	15261-9601-0	PLUG	BOUCHON	STOPFEN	4	4		
050	16271-9602-0	PLUG	BOUCHON	STOPFEN	1	1		
060	16241-9601-0	PLUG	BOUCHON	STOPFEN	5	5		
070	15521-9602-0	PLUG	BOUCHON	STOPFEN	2	2		
080	06311-75018	PLUG	BOUCHON	STOPFEN	3	3		
080	17391-9616-0	PLUG	BOUCHON	STOPFEN	3	3		
090	16271-9616-0	PLUG	BOUCHON	STOPFEN	3 0 8 5 5 4	3 0 8 5 5 4		
					3	3		
					3 0 8 5 5 5	3 0 8 5 5 5		
					1	1		
100	05012-00508	PIN, STRAIGHT	GOUPILLE CYLINDRIQUE	ZYLINDERSTIFT	2	2		
110	05012-00814	PIN, STRAIGHT	GOUPILLE CYLINDRIQUE	ZYLINDERSTIFT	2	2		
120	05012-00610	PIN, STRAIGHT	GOUPILLE CYLINDRIQUE	ZYLINDERSTIFT	2	2		
130	15231-3396-0	PIN, PIPE	GICLEUR	ROHRSTIFT	2	2		
140	16241-3365-0	PIN, PIPE	GICLEUR	ROHRSTIFT	1	1		
150	16241-9626-0	PLUG	BOUCHON	STOPFEN	1	1		
160	15221-5628-0	PIN, START SPRING	GOUPILLE DU RESSORT	STARTFEDERSTIFT	1	1		
170	16241-2426-0	SHAFT, IDLE GEAR	ARBRE DE PIGNON FOU	WELLE, FREILAUFGETR.	1	1		
180	15521-9361-0	SCREW, SET	VIS D'ARRET	ANSCHLAGSCHRAUBE	1	1		
190	15221-3361-0	PLUG	BOUCHON	STOPFEN	1	1		
200	15021-3366-0	GASKET	JOINT	DICHTUNGSPLATTE	1	1		
210	16271-5535-0	BUSH, GOVERNOR GEAR	BAGUE DE REG. PIGNON	BUCHSE	1	1		
220	15221-3370-0	O RING	JOINT TORIQUE	O RING	1	1		
230	15841-7302-0	ASSY COCK, DRAIN	ENS. ROBINET VIDANGE	GRP. ABLASSHAHN	1	1		









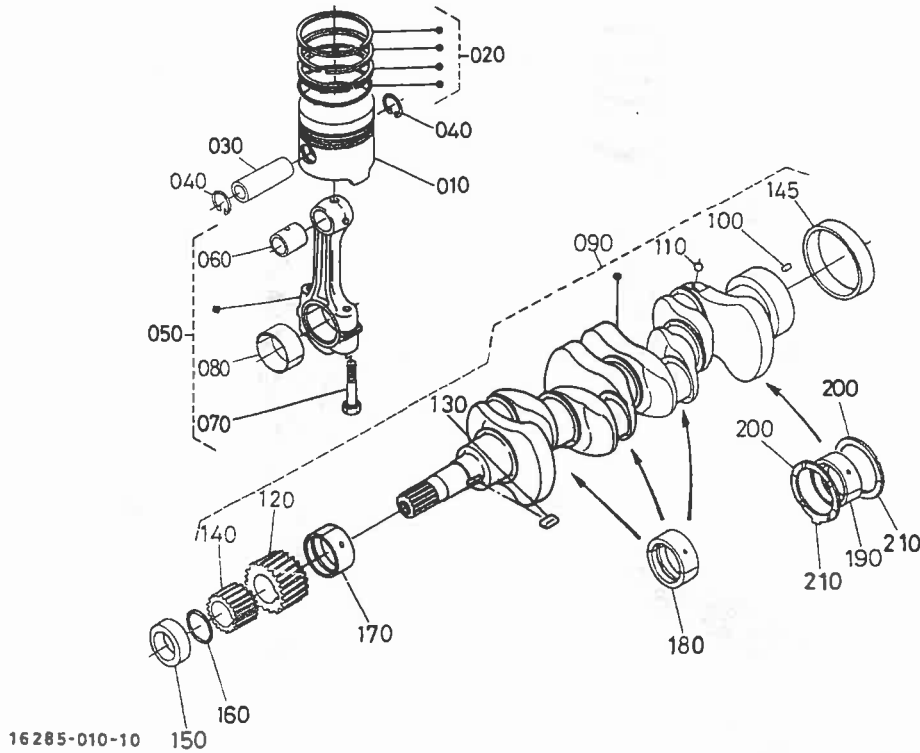










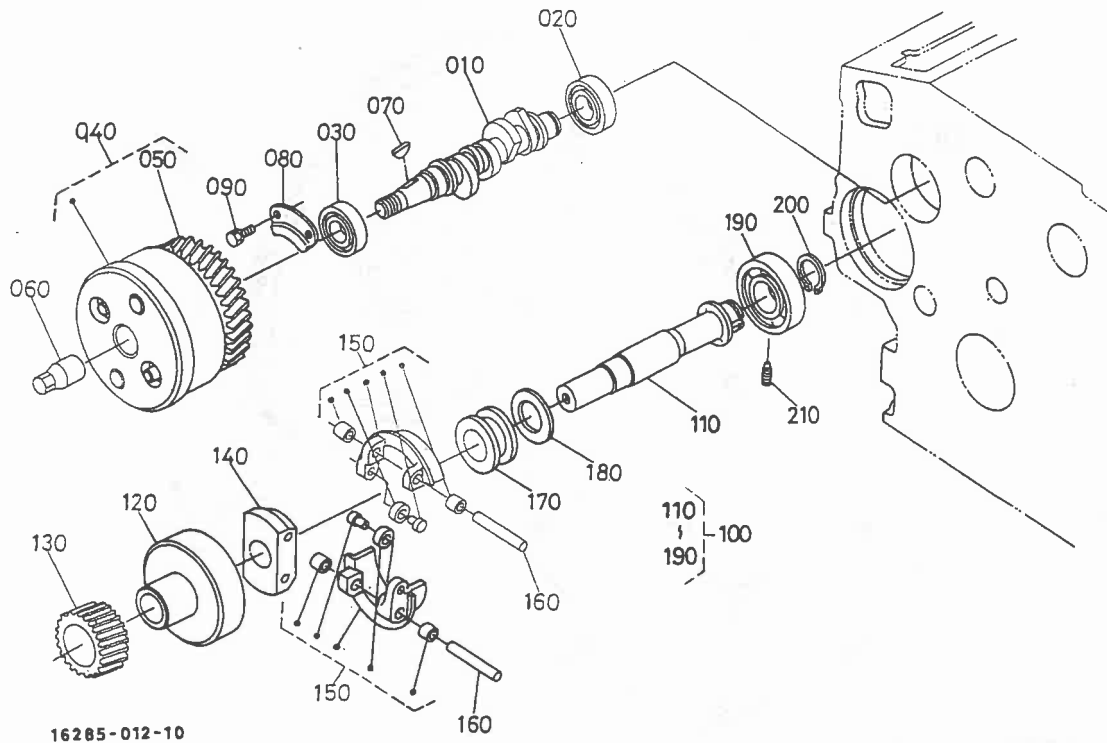


A:V1505-BB-EC-1 B:V1505-BBS-EC-1

REF.No. POS.No. BILD-Nr	PART No. REFERENCE BESTELL-Nr.	PART NAME	DESIGNATION	BEZEICHNUNG	Q' TY/S. No. Q' TE/No. S. STUECK/S. Nr.		I.C.	REMARKS REMARQUES BEMERKUNGEN
					A	B		
010	16281-2111-0	PISTON	PISTON	KOLBEN	4	4		STD
010	16281-2191-0	PISTON	PISTON	KOLBEN	4	4		+0.5MM
020	16261-2105-0	ASSY PISTON RING	ENS. SEGMENT	GRP. KOLBENRING	4	4		STD
020	16261-2109-0	ASSY PISTON RING	ENS. SEGMENT	GRP. KOLBENRING	4	4		+0.5MM
030	16241-2131-0	PIN, PISTON	AXE DE PISTON	KOLBENBOLZEN	4	4		
040	16241-2133-0	CIR CLIP, PISTON PIN	CIRCLIP	SEEGERING	8	8		
050	16241-2201-2	ASSY CONNECTING ROD	ENS. BIELLE	GRP. PLEUELSTANGE	4	4		
060	16241-2198-0	BUSH, PISTON PIN	BUISSON, AXE-PISTON	BUCHSE, KOLBENSTIFT	4	4		
070	16241-2214-0	BOLT, CONNECTING ROD	VIS DE BIELLE	BOLZEN	8	8		
080	16241-2231-0	METAL, CRANKPIN	COUSSINET DE BIELLE	METALLTEIL	4	4		STD SET
080	16241-2297-0	METAL, CRANKPIN	COUSSINET DE BIELLE	METALLTEIL	4	4		-0.2MM SET
080	16241-2298-0	METAL, CRANKPIN	COUSSINET DE BIELLE	METALLTEIL	4	4		-0.4MM SET
090	16282-2301-0	COMP. CRANKSHAFT	VILEBREQUIN COMPLET	KOMP. KURBELWELLE	1	1		
100	05012-00508	PIN, STRAIGHT	GOUPILLE CYLINDRIQUE	ZYLINDERSTIFT	1	1		
110	07715-00401	BALL	BILLE	KUGEL	4	4		
120	16241-2411-0	GEAR, CRANKSHAFT	PIGNON DE VILEBREQ.	KURBELANTRIEBSTEIL	1	1		
130	16271-9523-0	KEY	CLAVETTE	KEIL	1	1		
140	16241-3563-0	GEAR, OIL PUMP DRIVE	PIGNON ENTRAIN. POMPE	GETRIEBE	1	1		
145	16241-2328-0	SLEEVE, CRANKSHAFT	FRETTE ARRIERE	MUFFE	1	1		
150	16241-2325-0	COLLAR, CRANKSHAFT	COLLIER VILEBREQUIN	HALSRING	1	1		
160	04811-10280	O RING	JOINT TORIQUE	O RING	1	1		
170	16241-2347-0	METAL, CRANKSHAFT	COUSSINET DE VILEBR.	METALLTEIL	1	1		STD
170	16241-2391-0	METAL, CRANKSHAFT	COUSSINET DE VILEBR.	METALLTEIL	1	1		-0.2MM
170	16241-2392-0	METAL, CRANKSHAFT	COUSSINET DE VILEBR.	METALLTEIL	1	1		-0.4MM
180	16241-2348-0	METAL, CRANKSHAFT	COUSSINET DE VILEBR.	METALLTEIL	3	3		STD SET
180	16241-2393-0	METAL, CRANKSHAFT	COUSSINET DE VILEBR.	METALLTEIL	3	3		-0.2MM SET
180	16241-2394-0	METAL, CRANKSHAFT	COUSSINET DE VILEBR.	METALLTEIL	3	3		-0.4MM SET
190	16241-2349-0	METAL, CRANKSHAFT	COUSSINET DE VILEBR.	METALLTEIL	1	1		STD SET
190	16241-2386-0	METAL, CRANKSHAFT	COUSSINET DE VILEBR.	METALLTEIL	1	1		-0.2MM SET
190	16241-2387-0	METAL, CRANKSHAFT	COUSSINET DE VILEBR.	METALLTEIL	1	1		-0.4MM SET







A:V1505-BB-EC-1 B:V1505-BBS-EC-1

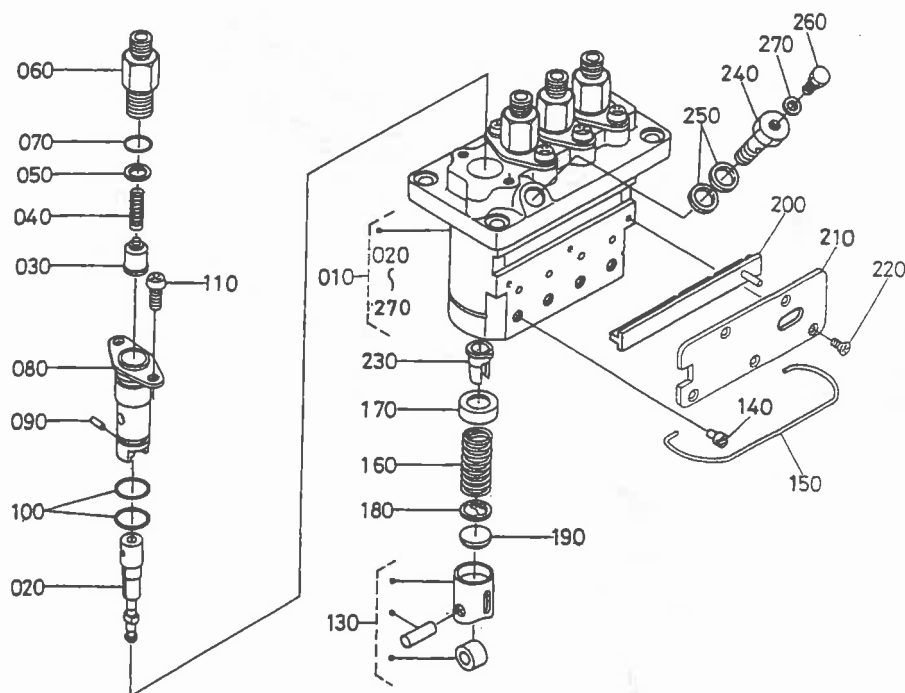
REF.No. POS.No. BILD-Nr	PART No. REFERENCE BESTELL-Nr.	PART NAME	DESIGNATION	BEZEICHNUNG	Q' TY/S. No. Q' TE/No. S. STUECK/S. Nr.		I.C.	REMARKS REMARQUES BEMERKUNGEN
					A	B		
010	16241-1617-0	CAMSHAFT, FUEL	ARBRE A CAMES	NOCKENWELLE	1	1		
020	08103-06202	BEARING, BALL	ROULEMENT A BILLES	KUGELLAGER	1	1		
030	08103-06204	BEARING, BALL	ROULEMENT A BILLES	KUGELLAGER	1	1		
040	16231-5850-0	TIMER, MECHANICAL	TEMPORISATEUR MECAN.	ZUENDEINSTELLUNG	1	1		
050	16231-5115-0	GEAR, INJECTION PUMP	ENGRE, POMPE D' INJEC.	GETRIEBEZAHNRAD	1	1		
060	16241-9233-0	NUT, CAP	ECROU A BORGNE	MUTTER	1	1		
070	16241-9523-0	KEY, WOODRUFF	CLAVETTE WOODRUFF	SCHEIBEN-KEIL	1	1		
080	16241-1632-0	STOPPER, FUEL. C/SHAFT	BOUCHON	STOPFENNOCKENWELLE	1	1		
090	01023-50612	BOLT	VIS	BOLZEN	2	2		
100	16271-5501-3	ASSY SHAFT, GOVERNOR	ENS. ARBRE REGULAT.	ACHSE	1	1		
110	16271-5531-3	SHAFT, GOVERNOR	ARBRE DE REGULATEUR	REGLERWELLE	1	1		
120	16241-5539-0	HOLDER, GOVERNOR GEAR	SUPPORT REGUL-PIGNON	HALTER	1	1		
130	16271-5532-0	GEAR, GOVERNOR	ENGRENAGE DE REGULAT	REGELERZAHNRAD	1	1		
140	16241-5527-0	HOLDER, GOV. WEIGHT	SUPPORT POIDS REGUL.	HALTER, GEWICHT	1	1		
150	16271-5506-0	COMP. WEIGHT, GOVERNOR	POIDS COMP. REGUL.	GEWICHT KOMP.	2	2		
160	16241-5526-0	SHAFT, GOV. WEIGHT	ARBRE DE POIDS REG.	WELLE	2	2		
170	16241-5545-0	SLEEVE, GOVERNOR	BAGUE DE REGULATEUR	REGLERMUFFE	1	1		
180	16241-5546-2	WASHER, THRUST	RONDELLE DE BUTEE	DRUCKSCHEIBE	1	1		
190	08101-06304	BEARING, BALL	ROULEMENT A BILLES	KUGELLAGER	1	1		
200	16271-5541-0	CIR CLIP, GOV. SHAFT	CIRCLIP DE REG. ARBRE	SPRENGRING	1	1		
210	16241-5555-4	SCREW, SET	VIS D'ARRET	ANSCHLAGSCHRAUBE	1	1		











16285-016-10

A:V1505-BB-EC-1 B:V1505-BBS-EC-1

REF.No. POS.No. BILD-Nr.	PART No. REFERENCE BESTELL-Nr.	PART NAME	DESIGNATION	BEZEICHNUNG	Q'TY/S. No. Q'TE/No. S. STUECK/S. Nr.		I.C.	REMARKS REMARQUES BEMERKUNGEN
					A	B		
010	16259-5101-0	ASSY PUMP, INJECTION	ENS. POMPE INJECTION	GRP. EINSPRITZPUMPE	1	1		
020	16271-5105-0	PLUNGER, PUMP	PLONGEUR	PUMPENKOLBEN	4	4		
030	15841-5103-0	VALVE, DELIVERY	SOUPAPE DE REFOUL.	VENTIL	4	4		
040	15841-5123-0	SPRING, DELIV. VALVE	RESSORT SOUPAPE REF	FEDER	4	4		
050	15841-5124-0	GASKET, DELIV. VALVE	JOINT DE SOUPAPE	DICHTUNG, DRUCKVENTIL	4	4		
060	16271-5122-0	HOLDER, DELIV. VALVE	SUPPORT	ENTLAST-VENTILHALTER	4	4		
070	15841-9676-0	O RING	JOINT TORIQUE	O RING	4	4		
080	15841-5156-0	FLANGE, SLEEVE	BRIDE	FLANSCH	4	4		
090	15841-9457-0	PIN, JOINT	GOUILLE	STIFT	4	4		
100	15841-5120-0	O RING	JOINT TORIQUE	O RING	8	8		
110	15862-9143-0	SCREW	VIS	SCHRAUBE	8	8		
120	☆	BLANK	BLANC	LEERE SPALTE	-	-		
130	15841-5107-0	ASSY TAPPET	ENS. POUSSOIR	GRP. VENTILSTOESSEL	4	4		
140	15841-5125-0	PIN, TAPPET GUIDE	GOUILLE	STOESSELFUHRUNGSTIFT	4	4		
150	16271-5143-0	PIN, CLAMP	CLAVETTE	STIFT	1	1		
160	15841-5128-0	SPRING, PLUNGER	RESSORT DE PLONGEUR	KOLBENFEDER	4	4		
170	15841-5127-0	SEAT, SPRING UPPER	SIEGE DE RESSORT	FEDERTELLER OBERE	4	4		
180	15841-5129-0	SEAT, SPRING LOWER	SIEGE DE RESSORT	FEDERTELLER UNTERE	4	4		
190	15841-5149-0	SHIM	CALE	BEILAGE	1	1		
200	16271-5106-0	RACK, CONTROL	CREMAILLE	STEUERUNGSTEIL	1	1		
210	16271-5154-0	PLATE	PLAQUE	PLATTE	1	1		
220	15841-9311-0	SCREW, CSK-HD	VIS	SCHRAUBE	5	5		
230	15841-5138-0	SLEEVE, CONTROL	MANCHON DE COMMANDE	MUFFE	4	4		
240	16285-5132-0	SCREW, FOLLOW	VIS	SCHRAUBE	1	1		
250	15841-9665-0	GASKET	JOINT	DICHTUNGSPLATTE	2	2		
260	15841-5135-0	SCREW	VIS	SCHRAUBE	1	1		
270	15841-9666-0	GASKET	JOINT	DICHTUNGSPLATTE	1	1		

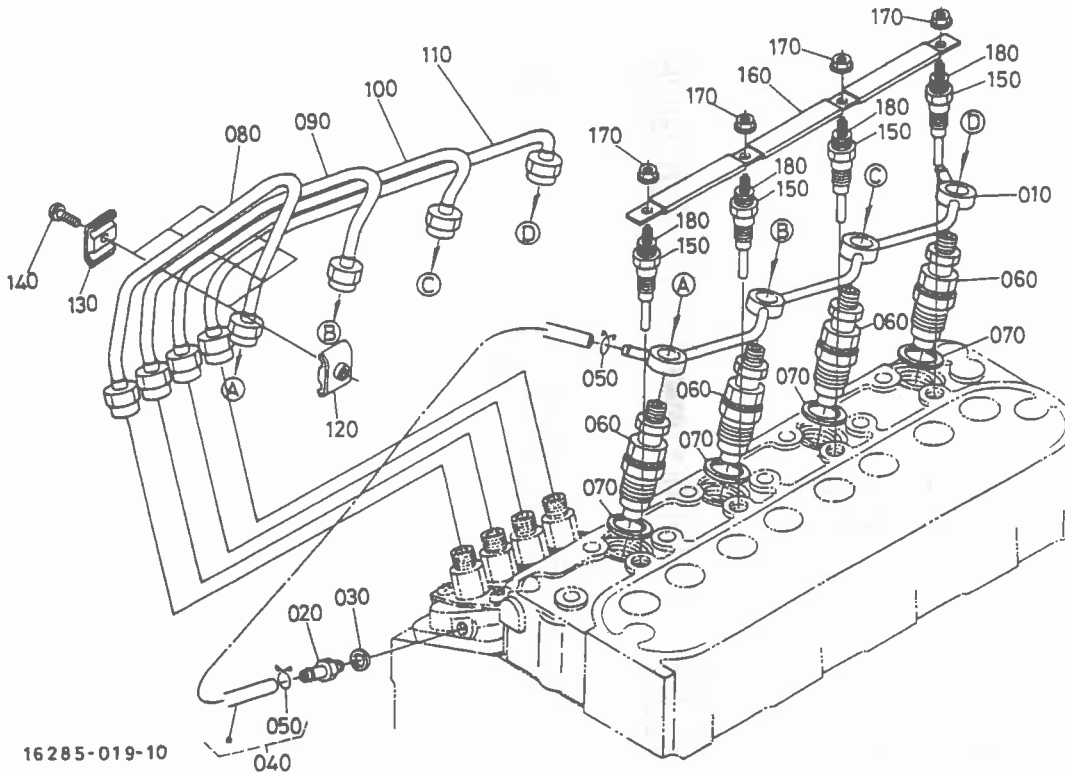




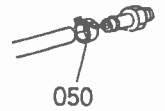
E26

NOZZLE HOLDER AND GLOW PLUG  
 PORTE-INJECTEUR ET BOUG DE PRECHAUFFAGE  
 DUSENHALTER UND GLUEHKERZE

B10-R



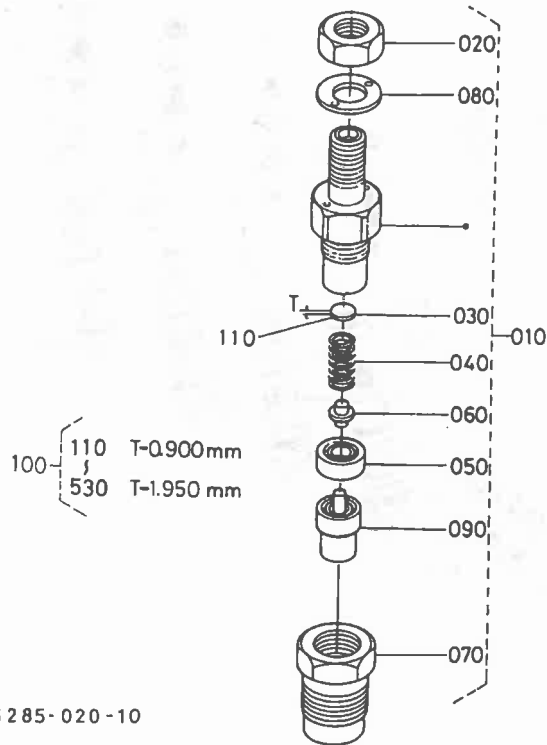
050 16241-4232-0



16285-802-10

A:V1505-BB-EC-1 B:V1505-BBS-EC-1

REF.No. POS.No. BILD-Nr	PART No. REFERENCE BESTELL-Nr.	PART NAME	DESIGNATION	BEZEICHNUNG	Q' TY/S. No. Q' TE/No. S. STUECK/S. Nr.		I. C.	REMARKS REMARQUES BEMERKUNGEN
					A	B		
010	16271-4250-0	ASSY PIPE, OVER FLOW	ENS. TUYAU TROP-PLEIN	GRP. UEBERLAUFROHR	1	1		
020	15841-5136-0	SCREW, AIR BREEDER	VIS DE AIR-AVICLEUR	SCHRAUBE	1	1		
030	15601-9665-0	GASKET	JOINT	DICHTUNGSPLATTE	1	1		
040	15841-4250-0	ASSY PIPE, OVER FLOW	ENS. TUYAU TROP-PLEIN	GRP. UEBERLAUFROHR	1	1		
050	16241-4232-0	BAND, PIPE	COLLIER DE TUYAU	ROHRBAND	2 ~370693	2 ~370693		
050	14971-4275-0	CLIP, PIPE	ATTACHE	ROHRKLEMME	2 370694~	2 370694~		
060	16261-5300-0	ASSY HOLDER, NOZZLE	ENS. PORTE-INJECTEUR	GRP. DUSENHALTER	4	4		
070	15841-5362-0	GASKET	JOINT	DICHTUNGSPLATTE	4	4		
080	16271-5371-0	PIPE, INJECTION	TUYAU D' INJECTEUR	EINSPRITZROHR	1	1		
090	16271-5372-0	PIPE, INJECTION	TUYAU D' INJECTEUR	EINSPRITZROHR	1	1		
100	16271-5373-0	PIPE, INJECTION	TUYAU D' INJECTEUR	EINSPRITZROHR	1	1		
110	16271-5374-0	PIPE, INJECTION	TUYAU D' INJECTEUR	EINSPRITZROHR	1	1		
120	15841-5385-0	CLAMP, PIPE	COLLIER DE TUYAU	ROHRKLEMME	3	3		
130	15841-5386-0	CLAMP, PIPE	COLLIER DE TUYAU	ROHRKLEMME	3	3		
140	03024-50520	SCREW, WITH WASHER	VIS	SCHRAUBE	3	3		
150	16241-6551-0	PLUG, GLOW	BOUG. DE PRECHAUFFAGE	GLUEHKERZE	4	4		
160	16271-6556-0	CORD, GLOW PLUG	FILDEBOUG. PRECHAUFF.	GLUEHKERZEKORD	1	1		
170	02761-50040	NUT, FLANGE	ECROU A EMBASE	FLANSCHEN-MUTTER	4 377434~	4 377434~		
180	04013-50040	WASHER, PLAIN	RONDELLE FREIN	SCHEIBE	4 377434~	4 377434~		



16285-020-10

A:V1505-BB-EC-1 B:V1505-BBS-EC-1

REF.No. POS.No. BILD-Nr	PART No. REFERENCE BESTELL-Nr.	PART NAME	DESIGNATION	BEZEICHNUNG	Q'TY/S. No. Q' TE/No. S. STUECK/S. Nr.		I.C.	REMARKS REMARQUES BEMERKUNGEN
					A	B		
010	16261-5300-0	ASSY HOLDER, NOZZLE	ENS. PORTE-INJECTEUR	GRP. DUSENHALTER	4	4		
020	15841-9203-0	NUT	ECROU	MUTTER	4	4		
030	15841-5323-0	WASHER, ADJUSTING	RONDELLE DE REGLAGE	EINSTELLSCHEIBE	4	4		
040	15841-5317-0	SPRING, NOZZLE	RESSORT D' INJECTEUR	FEDER	4	4		
050	15841-5335-0	PIECE, DISTANCE	CALE DE BLOCAGE	DISTANZSCHEIBE	4	4		
060	15841-5316-0	PUSH ROD	TIGE DE POUSSOIR	STOSSELSTANGE	4	4		
070	15841-5328-0	NUT, NOZZLE	ECROU D' INJECTEUR	MUTTER	4	4		
080	15841-9404-0	WASHER	RONDELLE	SCHEIBE	4	4		
090	16261-5361-0	PIECE, NOZZLE	ELEMENT D' INJECTEUR	DUSENSTUECK	4	4		
100	15841-9810-0	ASSY WASHER, ADJUST	ENS. RONDELLE	GRP. EINSTELLSCHEIBE	1	1		
110	15841-5323-0	WASHER, ADJUSTING	RONDELLE DE REGLAGE	EINSTELLSCHEIBE	1	1		T=0.900MM
120	15841-9851-0	WASHER, ADJUSTING	RONDELLE DE REGLAGE	EINSTELLSCHEIBE	1	1		T=0.925MM
130	15841-9852-0	WASHER, ADJUSTING	RONDELLE DE REGLAGE	EINSTELLSCHEIBE	1	1		T=0.950MM
140	15841-9853-0	WASHER, ADJUSTING	RONDELLE DE REGLAGE	EINSTELLSCHEIBE	1	1		T=0.975MM
150	15841-9854-0	WASHER, ADJUSTING	RONDELLE DE REGLAGE	EINSTELLSCHEIBE	1	1		T=1.000MM
160	15841-9855-0	WASHER, ADJUSTING	RONDELLE DE REGLAGE	EINSTELLSCHEIBE	1	1		T=1.025MM
170	15841-9856-0	WASHER, ADJUSTING	RONDELLE DE REGLAGE	EINSTELLSCHEIBE	1	1		T=1.050MM
180	15841-9857-0	WASHER, ADJUSTING	RONDELLE DE REGLAGE	EINSTELLSCHEIBE	1	1		T=1.075MM
190	15841-9858-0	WASHER, ADJUSTING	RONDELLE DE REGLAGE	EINSTELLSCHEIBE	1	1		T=1.100MM
200	15841-9859-0	WASHER, ADJUSTING	RONDELLE DE REGLAGE	EINSTELLSCHEIBE	1	1		T=1.125MM
210	15841-9860-0	WASHER, ADJUSTING	RONDELLE DE REGLAGE	EINSTELLSCHEIBE	1	1		T=1.150MM
220	15841-9861-0	WASHER, ADJUSTING	RONDELLE DE REGLAGE	EINSTELLSCHEIBE	1	1		T=1.175MM
230	15841-9862-0	WASHER, ADJUSTING	RONDELLE DE REGLAGE	EINSTELLSCHEIBE	1	1		T=1.200MM
240	15841-9863-0	WASHER, ADJUSTING	RONDELLE DE REGLAGE	EINSTELLSCHEIBE	1	1		T=1.225MM
250	15841-9864-0	WASHER, ADJUSTING	RONDELLE DE REGLAGE	EINSTELLSCHEIBE	1	1		T=1.250MM
260	15841-9865-0	WASHER, ADJUSTING	RONDELLE DE REGLAGE	EINSTELLSCHEIBE	1	1		T=1.275MM
270	15841-9866-0	WASHER, ADJUSTING	RONDELLE DE REGLAGE	EINSTELLSCHEIBE	1	1		T=1.300MM
280	15841-9867-0	WASHER, ADJUSTING	RONDELLE DE REGLAGE	EINSTELLSCHEIBE	1	1		T=1.325MM
290	15841-9868-0	WASHER, ADJUSTING	RONDELLE DE REGLAGE	EINSTELLSCHEIBE	1	1		T=1.350MM
300	15841-9869-0	WASHER, ADJUSTING	RONDELLE DE REGLAGE	EINSTELLSCHEIBE	1	1		T=1.375MM



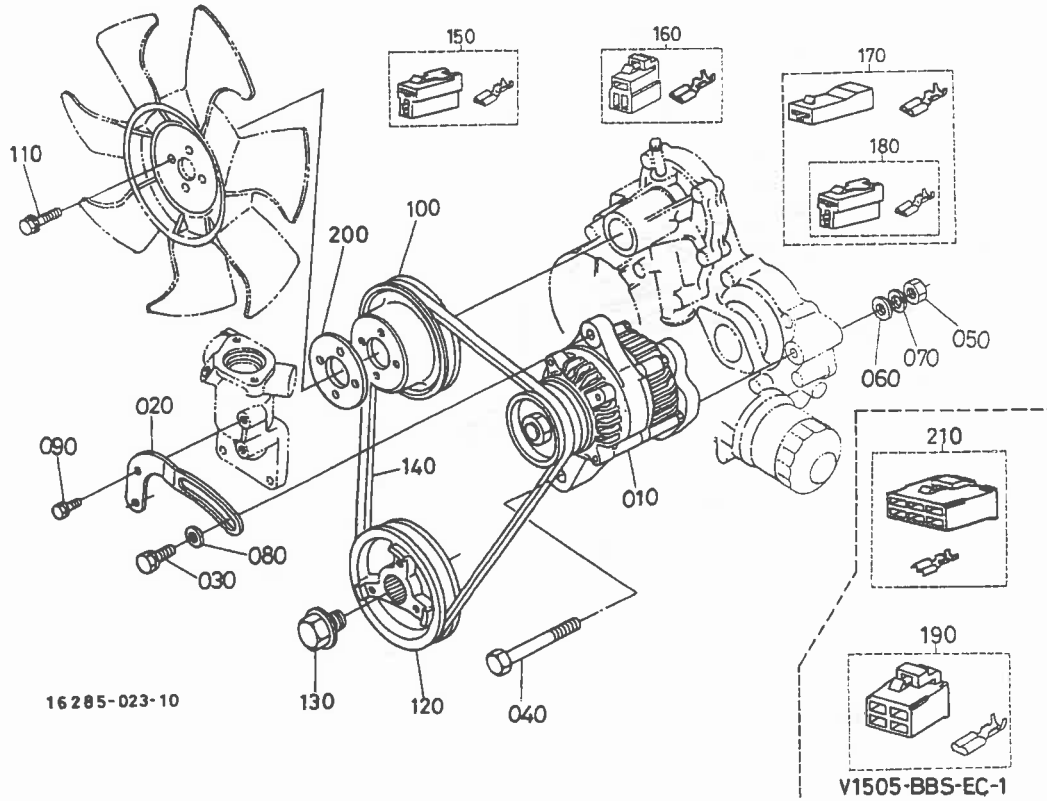






ALTERNATOR AND PULLEY  
ALTERNATEUR  
DREHSTROMLICHMASCINE

B13-L



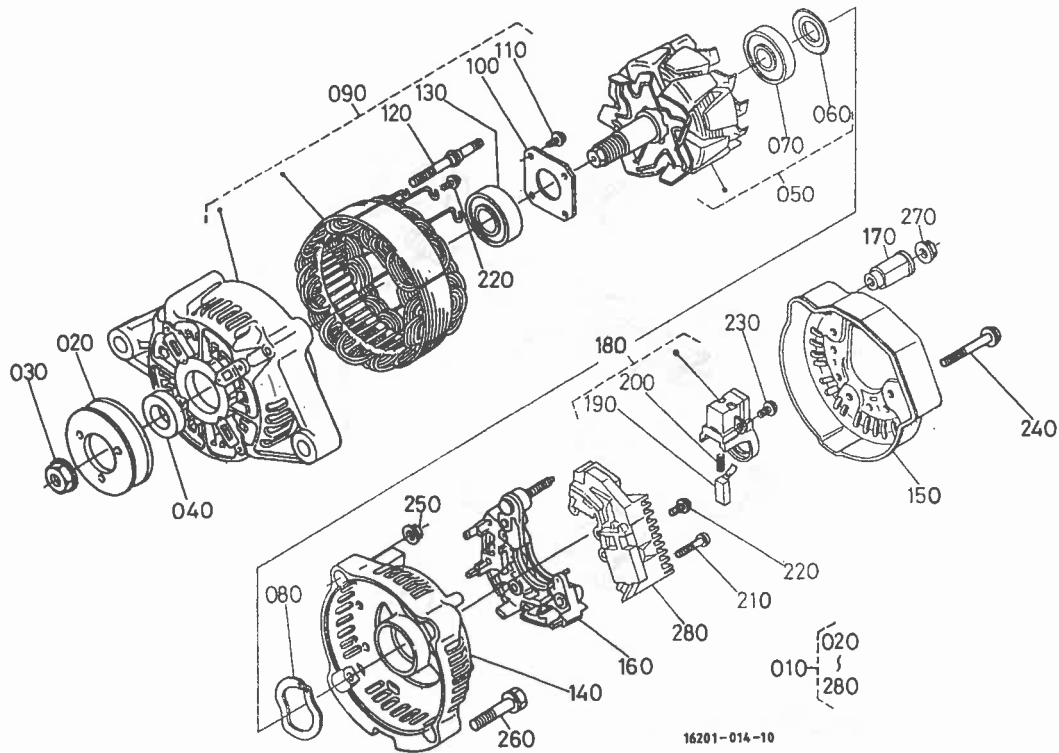
A:V1505-BB-EC-1 B:V1505-BBS-EC-1

REF.No. POS.No. BILD-Nr	PART No. REFERENCE BESTELL-Nr.	PART NAME	DESIGNATION	BEZEICHNUNG	Q' TV/S. No. Q' TE/No. S. STUECK/S. Nr.		I. C.	REMARKS REMARQUES BEMERKUNGEN
					A	B		
010	16241-6401-0	ASSY ALTERNATOR	ALTERNATEUR COMPLET	GRP. WECHSELSTROMDYN.	1	1		
020	16241-6442-0	STAY, DYNAMO	TENDEUR	DYNAMOSTANGE	1	1		
030	01123-50825	BOLT	VIS	BOLZEN	1	1		
040	01173-51085	BOLT	VIS	BOLZEN	1	1		
050	02176-50100	NUT	ECROU	MUTTER	1	1		
060	04011-50100	WASHER, PLAIN	RONDELLE FREIN	SCHEIBE	1	1		
070	04512-50100	WASHER, SPRING	RONDELLE GROWER	FEDERRING	1	1		
080	04015-50080	WASHER, PLAIN	RONDELLE FREIN	SCHEIBE	1	1		
090	01023-50616	BOLT	VIS	BOLZEN	1	1		
100	16241-7425-0	PULLEY, FAN	POULIE VENTILATEUR	VENTILATORSCHIEBE	1	1		
110	01754-50620	BOLT, FLANGE	VIS DE BUTEE	FLANSCHEN-BOLZEN	4	4		
120	16249-7428-0	PULLEY, FAN DRIVE	POULIE ENTRAIN. VENT.	RIEMNSCHIEBE	1	1		
130	16241-9102-0	BOLT	VIS	BOLZEN	1	1		
140	16241-9701-0	V BELT	COURROIE	RIEMEN	1	1		
140	16282-9701-0	V BELT	COURROIE	RIEMEN	~248676~248676~	~248677~248677~		
150	19838-6583-0	ASSY COUPLER	ENS. COUPLEUR	GRP. KUPPLER	1	1		
160	16259-6583-0	ASSY COUPLER, LOCK	ENS. COUPLEUR VERROU	GRP. KUPPLER	1	1		
170	16239-6583-0	ASSY COUPLER, RELAY	ENS. COUPLEUR RELAIS	GRP. KUPPLER	1	1		
180	19838-6583-0	ASSY COUPLER	ENS. COUPLEUR	GRP. KUPPLER	1	1		
190	16645-6583-0	ASSY COUPLER	ENS. COUPLEUR	GRP. KUPPLER	-	1		
200	15876-7415-0	COLLAR, FAN	COL. DE VENTILATEUR	VENTILATORHUELSE	1	1		
210	16662-6583-0	ASSY COUPLER, CONNec.	ENS. COUPLEUR CONNec.	GRP. KUPPLER	-	1		

E43

ALTERNATOR (COMPONENT PARTS)  
ALTERNATEUR (PARTIES COMPOSANTES)  
DREHSTROMLICHMASCINE (EINZEL-TEIL)

B13-R



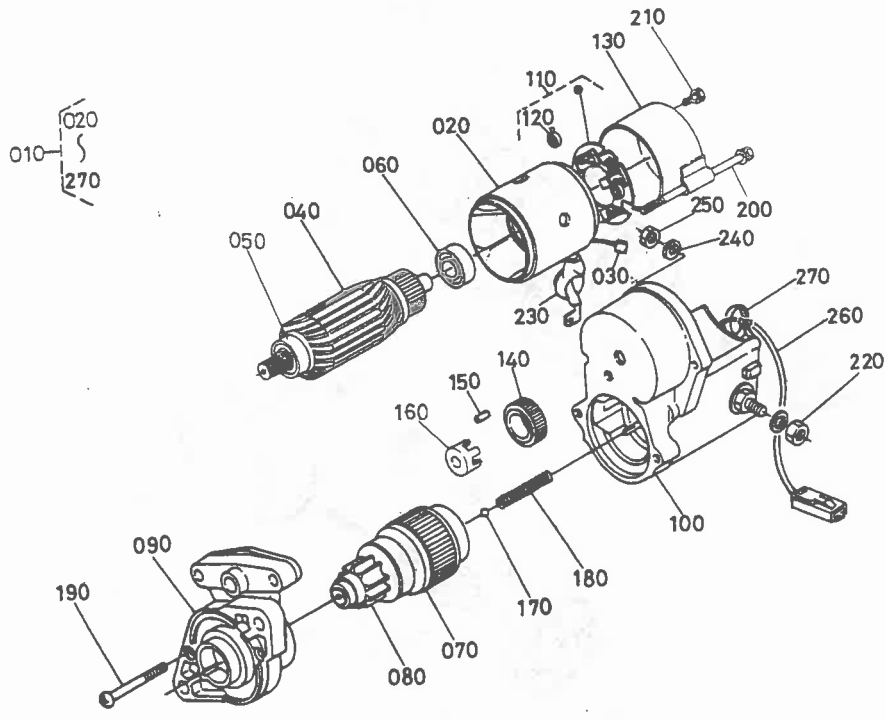
A:V1505-BB-EC-1 B:V1505-BBS-EC-1

REF.No. POS.No. BILD-Nr.	PART No. REFERENCE BESTELL-Nr.	PART NAME	DESIGNATION	BEZEICHNUNG	Q' TY/S. No. Q' TE/No. S. STUECK/S. Nr.		I. C.	REMARKS REMARQUES BEMERKUNGEN
					A	B		
010	16241-6401-0	ASSY ALTERNATOR	ALTERNATEUR COMPLET	GRP. WECHSELSTROMDYN.	1	1		
020	15881-6411-0	PULLEY, DYNAMO	POULIE D'ALTERNATEUR	RIEMENSCHLEIBE, DYNAMO	1	1		
030	15881-9201-0	NUT	ECROU	MUTTER	1	1		
040	15881-6415-0	COLLAR	COLLIER	HUELSE	1	1		
050	15881-6404-0	ROTOR	ROTOR	ROTOR	1	1		
060	15881-6480-0	COVER, BEARING	COUVERCLE	DECKEL	1	1		
070	15881-6477-0	BEARING, BALL	ROULEMENT A BILLES	KUGELLAGER	1	1		
080	15881-6481-0	WASHER, THRUST	RONDELLE DE BUTEE	DRUCKSCHEIBE	1	1		
090	15881-6402-0	FRAME, DRIVE END	BATI	ANTRIEBSRAHMEN	1	1		
100	15881-6471-0	PLATE, RETAINER	PLAQUE RETENUE	HALTEPLATTE	1	1		
110	15881-9301-0	SCREW, ROUND HEAD	VIS A TETE RONDE	RUNDKOPFSCHRAUBE	4	4		
120	15881-6426-0	BOLT, THROUGH	VIS, PASSANT	DURCHGEHENDERBOLZEN	2	2		
130	15881-6478-0	BEARING, BALL	ROULEMENT A BILLES	KUGELLAGER	1	1		
140	16241-6406-0	FRAME, END	BATI	RAHMEN	1	1		
150	16241-6423-0	COVER, END	PALIER ARRIERE	BUCHSE	1	1		
160	16241-6485-0	ASSY RECTIFIER	REDRESSEUR	MONT. GLEICHRICHTER	1	1		
170	16241-6490-0	BUSH, INSULATION	BAGUE ISOLANTE	BUCHSE	1	1		
180	15881-6431-0	HOLDER, BRUSH	PORTE-BALAI	BUERSTEN HALTER	1	1		
190	15881-6409-0	BRUSH	PATTE D'ATTACHE	BUERSTE	1	1		
200	15881-6433-0	SPRING, BRUSH	RESSORT DE BALAI	SCHLEIFBUERSTENFEDER	1	1		
210	15881-9302-0	SCREW, ROUND HEAD	VIS A TETE RONDE	RUNDKOPFSCHRAUBE	1	1		
220	15881-9303-0	SCREW, ROUND HEAD	VIS A TETE RONDE	RUNDKOPFSCHRAUBE	1	1		
230	15881-9304-0	SCREW, ROUND HEAD	VIS A TETE RONDE	RUNDKOPFSCHRAUBE	1	1		
240	15881-9104-0	BOLT	VIS	BOLZEN	1	1		
250	15881-9202-0	NUT	ECROU	MUTTER	1	1		
260	15881-9105-0	BOLT	VIS	BOLZEN	1	1		
270	14182-9203-0	NUT	ECROU	MUTTER	1	1		
280	15881-6460-0	ASSY REGULATOR	REGULATEUR	REGULATOR	1	1		



**E45-1** STARTER (COMPONENT PARTS)  
 DEMARREUR (PARTIES COMPOSANTES)  
 ANLASSER (EINZEL-TEIL)  
 [~363589]

[OLD TYPE]  
 [VIEUX TYPE]  
 [ALTFORM] **B14-R**



16285-026-10

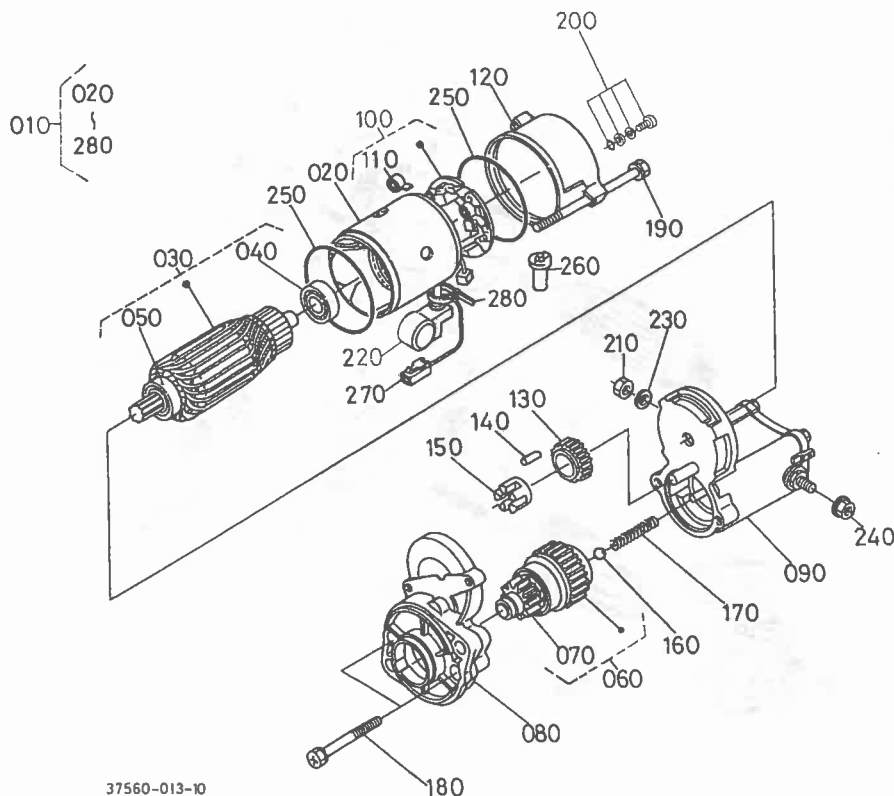
A:V1505-BB-EC-1 B:V1505-BBS-EC-1

REF.No. POS.No. BILD-Nr	PART No. REFERENCE BESTELL-Nr.	PART NAME	DESIGNATION	BEZEICHNUNG	Q' TY/S, No. Q' TE/No, S. STUECK/S, Nr.		I. C.	REMARKS REMARQUES BEMERKUNGEN
					A	B		
010	16614-6301-0	ASSY STARTER	ENS, DEMARREUR	GRP, ANLASSER	1	1		
020	16614-6308-0	YOKE	FOURCHE	GABELGELENK	1	1		
030	15501-6337-0	BRUSH	PATTE D' ATTACHE	BUERSTE	2	2		
040	16271-6307-0	ARMATURE	ARMATURE	ARMATUR	1	1		
050	15504-6353-0	BEARING, BALL	ROULEMENT A BILLES	KUGELLAGER	1	1		
060	16271-6353-0	BEARING, BALL	ROULEMENT A BILLES	KUGELLAGER	1	1		
070	15504-6304-0	CLUTCH	EMBRYAGE	KUPPLUNG	1	1		
080	16271-6314-0	PINION, BEVEL	PIGNON CONIQUE	ANTRIEBSKEGELRAD	1	1		
090	15504-6303-0	HOUSING	CARTER	GEHAUSE	1	1		
100	15501-6302-0	SWITCH, MAGNETIC	INTERRUP, MAGNETIQUE	MAGNETSCHALTER	1	1		
110	16271-6338-0	HOLDER, BRUSH	PORTE-BALAI	BUERSTEN HALTER	1	1		
120	15401-6339-0	SPRING, BRUSH	RESSORT DE BALAI	SCHLEIFBUERSTENFEDER	4	4		
130	15501-6320-0	FRAME, END	BATI	RAHMEN	1	1		
140	15401-6327-0	GEAR	ENGRENAGE	GETRIEBE	1	1		
150	19212-6310-0	ROLLER	ROULEAU	ROLLE	5	5		
160	19212-6311-0	RETAINER	SUPPORT	HALTESCHEIBE	1	1		
170	19212-9713-0	BALL	BILLE	KUGEL	1	1		
180	19212-6312-0	SPRING	RESSORT	FEDER	1	1		
190	15501-9331-0	SCREW, CR-REC-PAN-HD	VIS	SCHRAUBE	2	2		
200	15501-6332-0	BOLT, THROUGH	VIS, PASSANT	DURCHGEHENDERBOLZEN	2	2		
210	15501-9102-0	BOLT	VIS	BOLZEN	2	2		
220	13963-9201-0	NUT, HEXAGON	ECROU HEXAGONAL	MUTTER	1	1		
230	15504-6312-0	COVER, CORD	COUVERCLE DE CABLE	ABDECKUNG, KABEL	1	1		
240	04512-50080	WASHER, SPRING	RONDELLE GROWER	FEDERRING	1	1		
250	19616-9201-0	NUT, HEXAGON	ECROU HEXAGONAL	MUTTER	1	1		
260	16611-6366-0	CORD, STOP SOLENOID	PRISE DE SOLENOIDE	SCHNUR	1	1		
270	16612-6310-0	BAND, COVER	BANDE, COUVERCLE	FLACHRIEMEN	1	1		

**E45-2** STARTER (COMPONENT PARTS)  
 DEMARREUR (PARTIES COMPOSANTES)  
 ANLASSER (EINZL-TEIL)  
 (363590~)

[NEW TYPE]  
 [NOUVEAU TYPE]  
 [NEUERTYP]

**B15-L**



A:V1505-BB-EC-1 B:V1505-BBS-EC-1

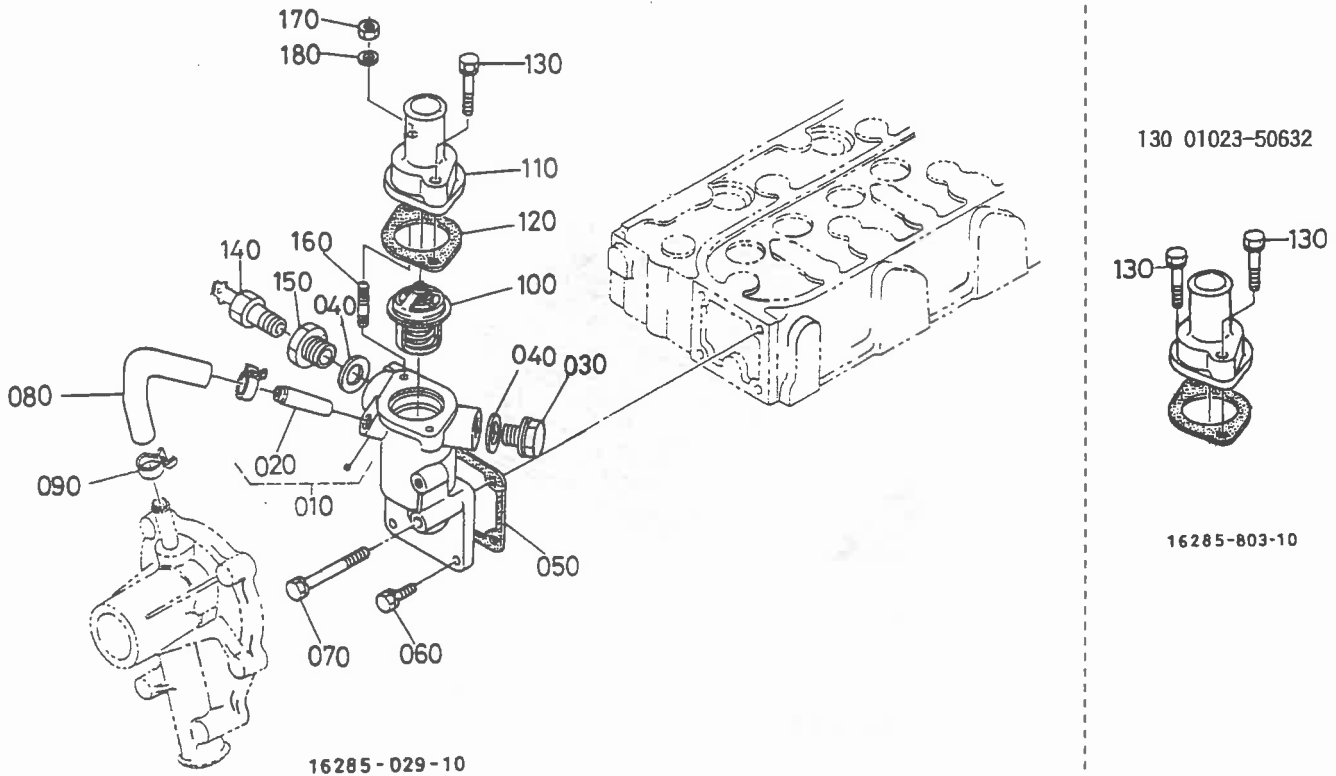
REF.No. POS.No. BILD-Nr	PART No. REFERENCE BESTELL-Nr.	PART NAME	DESIGNATION	BEZEICHNUNG	Q'TY/S. No. Q'TE/No. S. STUECK/S. Nr.		I.C.	REMARKS REMARQUES BEMERKUNGEN
					A	B		
010	37560-6301-0	ASSY STARTER	ENS. DEMARREUR	GRP. ANLASSER	1	1		
020	37560-6308-0	YOKE	FOURCHE	GABELGELENK	1	1		
030	11460-6307-0	ARMATURE	ARMATURE	ARMATUR	1	1		
040	11460-6353-0	BEARING	ROULEMENT	LAGER	1	1		
050	11460-6350-0	BEARING	ROULEMENT	LAGER	1	1		
060	16285-6304-0	ASSY CLUTCH	EMBRAYAGE COMPLET	GRP. KUPPLUNG	1	1		
070	16271-6314-0	PINION, BEVEL	PIGNON CONIQUE	ANTRIEBSKEGELRAD	1	1		
080	16285-6303-0	ASSY HOUSING	CARTER COMPLET	GRP. GEHAEUSE	1	1		
090	37560-6302-0	SWITCH, MAGNETIC	INTERRUP. MAGNETIQUE	MAGNETSCHALTER	1	1		
100	11470-6338-0	ASSY HOLDER, BRUSH	ENS. SUPPORT	GRP. BUERSTENHALTER	1	1		
110	11460-6339-0	SPRING, BRUSH	RESSORT DE BALAI	SCHLEIFBUERSTENFEDER	4	4		
120	16285-6320-0	ASSY FRAME, END	ENS. EXTREM. DE CHASSI	ENDRAHMEN	1	1		
130	11460-6327-0	GEAR	ENGRENAGE	GETRIEBE	1	1		
140	19212-6310-0	ROLLER	ROULEAU	ROLLE	5	5		
150	11460-6311-0	RETAINER	SUPPORT	HALTESCHEIBE	1	1		
160	19212-9713-0	BALL	BILLE	KUGEL	1	1		
170	11460-6312-0	SPRING	RESSORT	FEDER	1	1		
180	11460-9331-0	BOLT	VIS	BOLZEN	2	2		
190	11460-6332-0	BOLT, THROUGH	VIS, PASSANT	DURCHGEHENDERBOLZEN	2	2		
200	15511-6376-0	ASSY BOLT	ENS. VIS	GRP. BOLZEN	2	2		
210	16285-9201-0	NUT, HEXAGON	ECROU HEXAGONAL	MUTTER	1	1		
220	16611-6345-0	COVER	COUVERCLE	DECKEL	1	1		
230	04512-50080	WASHER, SPRING	RONDELLE GROWER	FEDERRING	1	1		
240	16611-9202-0	NUT, HEXAGON	ECROU HEXAGONAL	MUTTER	1	1		
250	15511-9666-0	O RING	JOINT TORIQUE	O RING	2	2		
260	16285-6357-0	PIPE, DRAIN	TUYAU DE DRAINAGE	DRANLEITUNG	1	1		
270	16611-6366-0	CORD, STOP SOLENOID	PRISE DE SOLENOIDE	SCHNUR	1	1		
280	16612-6310-0	BAND, COVER	BANDE, COUVERCLE	FLACHRIEMEN	1	1		



E50

WATER FLANGE AND THERMOSTAT  
 BRIDE ET THERMOSTAT  
 WASSERFLANSCH UND THERMOSTAT

B16-L



A:V1505-BB-EC-1 B:V1505-BBS-EC-1

REF.No. POS.No. BILD-Nr	PART No. REFERENCE BESTELL-Nr.	PART NAME	DESIGNATION	BEZEICHNUNG	Q' TY/S. No. Q' TE/No. S. STUECK/S. Nr.		I. C.	REMARKS REMARQUES BEMERKUNGEN
					A	B		
010	16222-7270-3	COMP. WATER FLANGE	ENS. BRIDE A EAU	KOMP. FLANSCH	1 ~397989	1 ~397989		
010	19005-7270-0	COMP FLANGE, WATER	ENS. BRIDE A EAU	KOMP. FLANSCH	1 397990	1 ~397990		
020	16241-7337-0	PIPE, WATER RETURN	TUYAU RETOUR D' EAU	WASSERROHR	1	1		
030	06311-55030	PLUG	BOUCHON	STOPFEN	1	1		
040	16261-9671-0	GASKET	JOINT	DICHTUNGSPLATTE	1 ~397989	1 ~397989		
040	16261-9671-0	GASKET	JOINT	DICHTUNGSPLATTE	2 397990	2 ~397990		
050	16241-7292-0	GASKET, WATER FLANGE	JOINT DE BRIDE	DICHTUNG	1	1		
060	01023-50616	BOLT	VIS	BOLZEN	3	3		
070	01023-50655	BOLT	VIS	BOLZEN	1	1		
080	16241-7335-0	PIPE, WATER RETURN	TUYAU RETOUR D' EAU	WASSERROHR	1	1		
090	16241-7336-0	BAND, PIPE	COLLIER DE TUYAU	ROHRBAND	2	2		
100	19203-7301-0	ASSY THERMOSTAT	THERMOSTAT COMP	GRP. THERMOSTAT	1	1		
110	16271-7326-0	COVER, THERMOSTAT	COUV. DE THERMOSTAT	DECKEL, THERMOSTAT	1	1		
120	15676-7327-0	GASKET, THERMOSTAT	JOINT PLAT	DICHTUNG	1	1		
130	01023-50632	BOLT	VIS	BOLZEN	2 ~397989	2 ~397989		
130	01023-50632	BOLT	VIS	BOLZEN	1 397990	1 ~397990		
140	16222-8304-0	ASSY THERMOSWITCH	ENS. THERMOINTERRUPT.	GRP. THERMOSTAT	1	1		
150	16222-7284-0	ADAPTER	ADAPTEUR	ZWISCHENSTUECK	1 397990	1 ~397990		
160	16259-9150-0	STUD	GOUJON	STEBOLZEN	1 397990	1 ~397990		
170	02056-50060	NUT	ECROU	MUTTER	1 397990	1 ~397990		
180	04512-50060	WASHER, SPRING	RONDELLE GROWER	FEDERRING	1 397990	1 ~397990		































NUMERICAL INDEX  
INDEX NUMERIQUE  
NUMERISCHEN INDEX

D01-L

PART No. REFERENCE BESTELL-Nr	LOCATION No. No. d' EMBLACEMENT SUCH-Nr	PART No. REFERENCE BESTELL-Nr	LOCATION No. No. d' EMBLACEMENT SUCH-Nr	PART No. REFERENCE BESTELL-Nr	LOCATION No. NO. D' EMBLACEMENT SUCH-Nr	PART No. REFERENCE BESTELL-Nr	LOCATION No. No. d' EMBLACEMENT SUCH-Nr
01023-50612	B01-R-030 B07-L-090	04512-50060	B02-R-190 B07-R-170 B08-R-100 B12-R-040 B16-L-180 C05-L-100	15221-3370-0	B01-L-220	15841-5103-0	B09-L-030
01023-50614	B05-L-080 B08-L-030 B09-R-130			15221-4308-0	B12-L-020	15841-5107-0	B09-L-130
01023-50616	B02-R-250 B05-L-170 B07-R-140 B13-L-090 B16-L-060	04512-50080	B14-R-240 B15-L-230	15221-5628-0	B01-L-160	15841-5120-0	B09-L-100
		04512-50100	B13-L-070	15224-4301-0	B12-L-010	15841-5123-0	B09-L-040
		04612-00090	B09-R-100	15224-4320-0	B12-L-030	15841-5124-0	B09-L-050
				15224-8776-0	B12-L-060	15841-5125-0	B09-L-140
01023-50618	C03-R-030	04612-00120	C02-R-180	15231-3396-0	B01-L-130	15841-5127-0	B09-L-170
01023-50620	B04-R-080	04811-00100	B07-R-040	15231-7311-0	C01-L-050	15841-5128-0	B09-L-160
01023-50625	B04-R-070	04811-00150	B02-R-220	15231-9669-0	C01-L-060	15841-5129-0	B09-L-180
01023-50630	B16-R-070 C03-R-040	04811-00160	B01-R-080	15241-3229-0	B02-R-040	15841-5135-0	B09-L-260
01023-50632	B16-L-130 B16-L-130	04811-06100	B02-R-210	15261-0337-0	B02-L-090	15841-5136-0	B10-R-020
01023-50645	B02-R-120	04811-10280	B05-R-160	15261-1336-0	C02-R-050	15841-5138-0	B09-L-230
01023-50650	B02-R-130 C03-R-050	04811-50300	B03-L-120	15261-1442-0	C02-R-140	15841-5149-0	B09-L-190
		04814-00090	B04-L-040	15261-1555-0	B05-L-010	15841-5156-0	B09-L-080
		05012-00508	B01-L-100 B05-R-100	15261-9119-0	B06-R-050	15841-5316-0	B11-L-060
				15261-9201-0	C02-R-120	15841-5317-0	B11-L-040
				15261-9401-0	C02-R-130	15841-5323-0	B11-L-030 B11-L-110
				15261-9601-0	B01-L-040 B02-L-060	15841-5328-0	B11-L-070
				15262-6382-0	B06-R-020	15841-5335-0	B11-L-050
01023-50655	B02-R-140 B16-L-070	05012-00610	B01-L-120	15272-7202-0	C01-L-020	15841-5362-0	B10-R-070
01023-50680	B16-R-080	05012-00814	B01-L-110	15321-9626-0	B02-L-050	15841-5385-0	B10-R-120
01053-50620	C05-L-080	05122-50612	C05-L-050	15401-1172-0	C04-R-020	15841-5386-0	B10-R-130
01123-50814	B02-L-030 B04-L-030 C04-R-080	05411-00420	B07-R-050	15401-6327-0	B14-R-140	15841-7302-0	B01-L-230
01123-50816	B01-R-070 C04-R-090	05511-51612	C05-L-060	15401-6339-0	B14-R-120	15841-9104-0	B02-R-150
01123-50820	B08-L-060	05515-51000	C01-R-120	15451-3375-0	B01-R-040	15841-9150-0	B08-R-080
		05712-00518	B05-L-060	15451-9627-0	B01-L-020	15841-9202-0	B07-R-200 B10-L-020
		06311-55030	B16-L-030	15451-9667-0	B01-R-050	15841-9203-0	B11-L-020
		06311-75018	B01-L-080	15471-5798-0	B07-R-100	15841-9232-0	B08-R-090
		07715-00201	B02-R-070	15501-6302-0	B14-R-100		
01123-50820	C04-R-100	07715-00401	B05-R-110	15501-6320-0	B14-R-130	15841-9233-0	B07-R-210 B10-L-030
01123-50822	B12-L-080 C05-L-020	08101-06304	B07-L-190	15501-6332-0	B14-R-200	15841-9311-0	B09-L-220
01123-50825	B13-L-030	08103-06202	B07-L-020	15501-6337-0	B14-R-030	15841-9404-0	B11-L-080
01123-50830	B14-L-020	08103-06204	B07-L-030	15501-9102-0	B14-R-210	15841-9457-0	B09-L-090
01123-50832	B08-L-070	11420-8752-0	C05-R-040	15501-9331-0	B14-R-190	15841-9602-0	B02-L-110
01123-50835	C04-L-090 C04-R-060	11460-6307-0	B15-L-030	15504-6303-0	B14-R-090	15841-9665-0	B09-L-250
01173-51085	B13-L-040	11460-6311-0	B15-L-150	15504-6304-0	B14-R-070	15841-9666-0	B09-L-270
01311-10620	B08-R-070	11460-6312-0	B15-L-170	15504-6312-0	B14-R-230	15841-9676-0	B09-L-070
		11460-6327-0	B15-L-130	15504-6353-0	B14-R-050	15841-9810-0	B11-L-100
		11460-6332-0	B15-L-190	15511-6376-0	B15-L-200		
01513-50616	B07-R-150 B12-R-050	11460-6339-0	B15-L-110	15511-9666-0	B15-L-250	15841-9851-0	B11-L-120
01513-50645	B02-R-170	11460-6350-0	B15-L-050	15521-2353-0	B06-L-200	15841-9852-0	B11-L-130
01754-50620	B13-L-110	11460-6353-0	B15-L-040	15521-2395-0	B06-L-200	15841-9853-0	B11-L-140
02056-50060	B02-R-180 B07-R-160 B12-R-030 B16-L-170 C05-L-090	11460-9331-0	B15-L-180	15521-2396-0	B06-L-200	15841-9854-0	B11-L-150
02156-50080	B08-L-080	11470-6338-0	B15-L-100	15521-9361-0	B01-L-180 B05-L-040	15841-9855-0	B11-L-160
		13963-9201-0	B14-R-220	15521-9602-0	B01-L-070	15841-9856-0	B11-L-170
		14182-9203-0	B13-R-270	15596-7271-0	C01-L-070	15841-9857-0	B11-L-180
		14971-4275-0	B10-R-050	15601-9665-0	B07-R-220 B10-L-040	15841-9858-0	B11-L-190
		15000-3692-0	C04-R-050			15841-9859-0	B11-L-200
		15000-3693-0	C04-R-040			15841-9860-0	B11-L-210
02176-50100	B13-L-050	15021-3366-0	B01-L-200	15601-9665-0	B10-R-030	15841-9861-0	B11-L-220
02761-50040	B10-R-170	15108-4329-0	B12-L-050	15676-7327-0	B16-L-120	15841-9862-0	B11-L-230
03024-50510	B03-L-080	15108-7238-0	C01-R-080	15694-6599-0	C06-L-020	15841-9863-0	B11-L-240
03024-50520	B10-R-140	15111-7218-0	C01-R-100	15741-1108-0	C04-L-020	15841-9864-0	B11-L-250
03410-50606	C02-R-090	15111-7219-0	C01-R-110	15741-1117-0	C04-L-030	15841-9865-0	B11-L-260
04011-50100	B13-L-060	15111-7220-0	C01-R-090	15741-1147-0	C04-L-060	15841-9866-0	B11-L-270
04011-50180	B02-R-030	15221-0349-0	B01-L-030	15741-9262-0	C04-L-040	15841-9867-0	B11-L-280
04012-50060	C05-L-070	15221-1172-0	C04-R-030	15741-9443-0	C04-L-050	15841-9868-0	B11-L-290
04013-50040	B10-R-180	15221-3314-0	B03-L-110	15841-3901-0	B15-R-010	15841-9869-0	B11-L-300
04015-50080	B13-L-080	15221-3361-0	B01-L-190	15841-4250-0	B10-R-040	15841-9870-0	B11-R-310



# KUBOTA

## **THE BASIC NECESSITIES GIANT**

"Technology for the Needs of Tomorrow" is the ambition of everyone at KUBOTA. Through research and the development of new products for agriculture, industry, construction, and many other areas of modern life, we at KUBOTA hope to realize this goal.

## **GEANT DES NÉCESSITÉS FONDAMENTALES**

"La Technologie pour les Besoins de Demain" est l'ambition de chacun chez KUBOTA. A travers la recherche et le développement de nouveaux produits pour l'Agriculture, l'Industrie, la Construction et plusieurs autres domaines de la vie moderne, Nous KUBOTA, espérons atteindre ce but.

## **GIGANT DER FUNDAMENTALEN NOTWENDIGKEITEN**

"Technologie für die Welt von Morgen"

Wir bei KUBOTA arbeiten ständig an diesem Ziel durch Forschung und Entwicklung neuer Produkte für den Agrarsektor, die Industrie, die Bauwirtschaft und viele andere Bereiche unserer modernen Zeit. Die Ziellinie verschiebt sich ständig, aber wir kommen ihr näher.