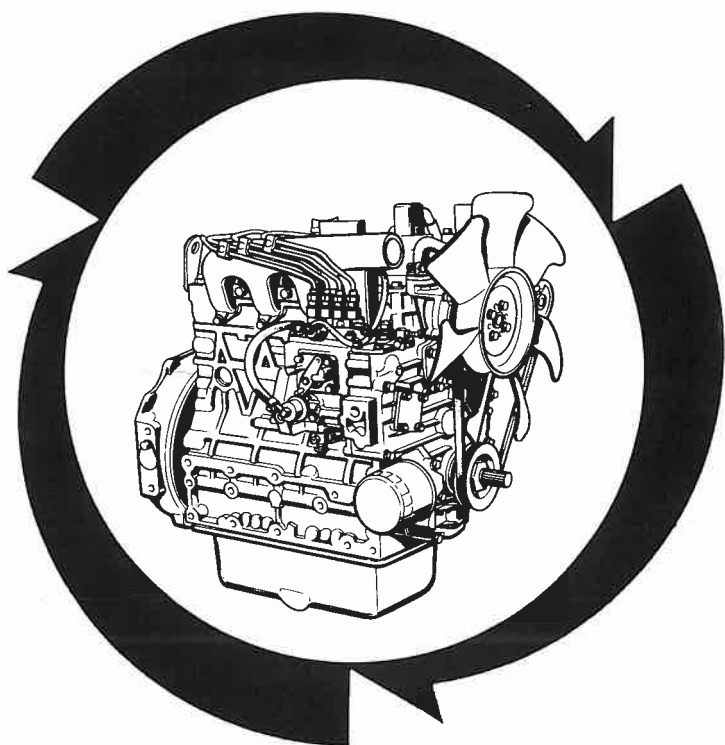


**ILLUSTRATED PARTS LIST
LISTE DES PIECES
STÜCK LISTE**

KUBOTA

**MODEL
MODELE V2203-BBS-EC-1
MODELL**

**DIESEL ENGINE
MOTEUR DIESEL
DIESEL MOTOREN**



Kubota

97898-01771
AUG.
AOUT 1993
AUG.

NOTICE

This Parts List is for the following purposes.

1. When ordering parts, check with this Parts List to confirm the part number and the name of parts.
2. When making repairs, refer to the illustrations in this Parts List.
3. This Parts List is subject to change without notice.

NOTE

Utilisation de ce livre




1. A la commande d'une pièce, chercher la référence et le nom de la pièce.
2. Pour les réparations, employez les illustrations.
3. La liste des pièces peut-être modifiée sans préavis.




ACHTUNG

Die vorliegende Stückliste ist zur Verwendung der folgenden Fälle aufzubewahren:

1. Bei Bestellung der Teile anhand dieser Liste die Kennzahl und die Bezeichnung der Teile feststellen.
2. Bei Reparatur auf die Figur in der Stückliste Bezug nehmen.
3. Änderungen dieser Bestandteilliste vorbehalten.

MODEL MODELE MODELL	CODE No. No. DE CODE CODE-Nr.
V2203-BBS-EC-1	19077-11000

- ① Fig.No. Represents No. corresponding to each group name.
- ② L.No. Substitute for conventional page numbering. Left-hand pages of the parts list are (location No.) numbered in **XXX-L**, and the right-hand pages in **XXX-R**.
The location Nos. are also used in numerical index at the end of parts list.
- ③ Components..... The components of an assembly are identified by a bracket of dotted lines.
- ④ Point..... Indicates that the parts is not sold independently.
The assembly (REF. No. 060) containing the part needs to be ordered.
- ⑤ REF.No..... Reference numbers are assigned to parts in the illustration. The code number of a part in the illustration can be identified by referring to the same reference number in the parts list.
- ⑥ Model name The name of the basic model is indicated in this column. Other applicable models are indicated on the "REMARKS" column ⑨.
- ⑦ S.No. Indicates a group of serial numbers to which a design change is applied. (serial No.)
- ⑧ I.C. Indicates the interchangeability of parts due to design change. (interchangeability)
- Example-1  indicates that a new part can replace an old part, but not vice versa.
15800-0000-0 is applicable to the first serial number to S.No. 15000.
15800-0000-2 is applicable to the first serial number and above.
- Example-2  indicates that the new and old parts are not interchangeable.
15800-1000-0 is applicable to the first serial number to S.No. 15000.
15800-1000-2 is applicable to S.No. 15001 and above.
- Example-3  indicates that the new and old parts are interchangeable. Both 15800-2000-0 and 15830-2000-0 are applicable to the first serial number and above.
- ⑨ REMARKS..... In this column, enter other applicable model names, dimensions and other special items.
- ⑩ Specifications..... The types and destinations of sister models are indicated. These indications are (for sister models) given to tell their relevant pages in this book.

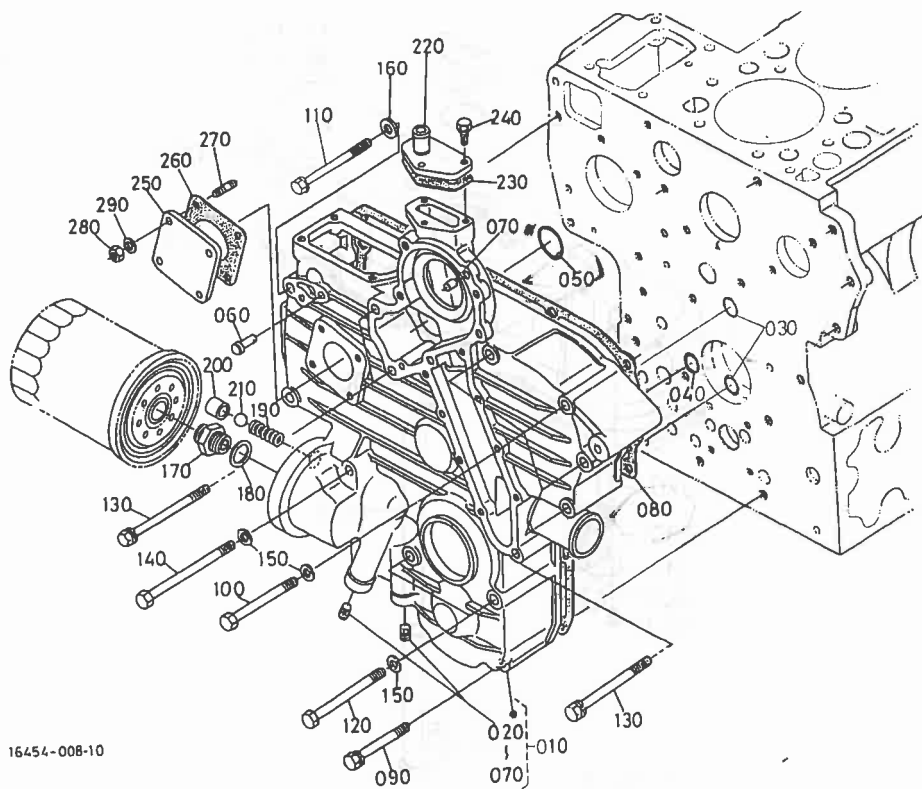
- ① No.de Fig Représente le No. de chaque nom de groupe.
- ② No. d'emplacement Représente le substitut du numérotage de page ordinaire. Les pages du côté gauche de la liste des pièces détachées sont numérotées en **XXX-L**. Celles du côté droit sont numérotées en **XXX-R**. Les No. d'emplacement sont également utilisés dans l'index numérique à la fin de la liste des pièces détachées.
- ③ Composantes..... Les composantes d'un ensemble sont identifiées par des parenthèses en pointillé.
- ④ Point..... Indique que la pièce n'est pas à vendre toute seule.
Elle doit être commandée avec l'ensemble (POS. No. 060) qui la contient.
- ⑤ POS.No..... Des numéros de position sont donnés aux pièces représentées dans l'illustration. Le référence d'une pièce de l'illustration peut être identifié en se reportant au même numéro de position indiqué dans la liste des pièces détachées.
- ⑥ Nom de type..... Le nom du type de base est indiqué dans cette colonne. Les autres modèles sont indiqués dans la colonne des "REMARQUES" ⑨.
- ⑦ No.S..... Indique un groupe de numéros de série qui a subit des modifications de modèle. (No. de série)
- ⑧ I.C..... Indique la permutabilité des pièces due à un changement dans le modèle. (permutabilité)
- Exemple-1  indique que la nouvelle pièce peut remplacer la vieille, mais pas vice versa.
Le 15800-0000-0 s'applique au premier numéro de série jusqu'au No.S. 15000.
Le 15800-0000-2 s'applique au premier numéro de série et à ceux ci-dessus.
- Exemple-2  indique que la nouvelle et vieille pièces ne sont pas interchangeable.
Le 15800-1000-0 s'applique au premier numéro de série jusqu'au No.S. 15000.
Le 15800-1000-2 s'applique au No.S. 15001 et à ceuxci-dessus.
- Exemple-3  indique que la nouvelle pièce et la vieille pièce sont interchangeable. Toutes deux numéros 15800-2000-0 et 15830-2000-0 sont applicables a premier numéro de cette depuis.
- ⑨ REMARQUES Cette colonne renferme d'autres noms de modèles applicables, les dimensions et autres éléments spéciaux.
- ⑩ Spécifications..... Les types et les destinations des modèles soeurs sont indiqués. Ces indications sont (pour modèles soeurs) données pour donner leurs pages relatives dans ce livre.

- INDEXT
- INDEX
- ① Abb.Nr. Diese Nummer bezieht sich auf die jeweilige Gruppenbezeichnung.
 - ② Such-Nr. Diese Nummer ersetzt die Seitenzahl. Die linken Seiten der Ersatzteilliste tragen die Nummern XXX-L, die rechten Seiten die Nummern XXX-R. Die Such-Nr. wird ebenfalls im numerischen Index am Ende der Ersatzteilliste aufgeführt.
 - ③ Einzelteile Die Einzelteile einer Baugruppe sind durch eine Klammer aus gestrichelten Linien gekennzeichnet.
 - ④ Punkte Punktierung zeigt an, daß das entsprechende Teil nicht einzeln erhältlich ist. Die gesamte Baugruppe, die dieses Teil beinhaltet muß bestellt werden. (BILD-Nr. 060).
 - ⑤ BILD-Nr. Die Teile in den Abbildungen sind mit Bezugsnummern versehen. Die Kennnummer eines der abgebildeten Teile erhalten Sie, wenn Sie unter der Bezugsnummer in der Ersatzteilliste nachsehen.
 - ⑥ Typenbezeichnung ... In dieser Spalte wird die Bezeichnung des Grundtype aufgeführt. Weiter Modelle, die verwendet werden können werden unter "BEMERKUNGEN" in Spalte ⑨ angegeben.
 - ⑦ S. Nr. Bezeichnet eine Gruppe Seriennummern, bei der Änderungen in der Ausführung vorgenommen wurden.
(Serien Nr.)
 - ⑧ I.C. Bezeichnet die Austauschmöglichkeit der Teile untereinander bei einer Änderung in der Ausführung.
(Austauschmöglichkeit)
 - Beispiel-1 besagt, daß das alte Teil durch ein neues ersetzt werden kann, nicht jedoch umgekehrt. 15800-0000-0 bezieht sich auf die erste Serien Nr. bis S.Nr. 15000. 15800-0000-2 bezieht sich auf die erste Serien Nr. und darüber.
 - Beispiel-2 besagt, daß alte und neue Teile nicht austauschbar sind. 15800-1000-0 bezieht sich auf die erste Serien Nr. bis S.Nr. 15000. 15800-1000-2 bezieht sich auf S.Nr. 15001 und darüber.
 - Beispiel-3 besagt, daß alte und neue Teile austauschbar sind.
Beiderseitig 15800-2000-0 und 15830-2000-0 bezieht sich auf die erste Serien Nr und darüber.
 - ⑨ BEMERKUNGEN.... In dieser Spalte finden Sie weitere verwendbare Modellbezeichnungen, Abmessungen und andere besondere Angaben.
 - ⑩ Spezifikationen Die Typen und Bestimmungsorte der Schwestermodelle sind angegeben. Die (für Schwestermodelle) Angaben beziehen sich auf die entsprechenden Seiten in diesen Handbuch.

CONTENTS INDEX INDEX

[V2203-BBS-EC-1]	L.No.
E01. CRANKCASE CARTER MOTEUR KURBELGEHÄUSE	B01-L
E02. OIL PAN CARTER D'HUILE ÖLWANNE	B01-R
E03. CYLINDER HEAD CULASSE ZYLINDERKOPF	B02-L
E04. GEAR CASE CARTER DE DISTRIBUTION GETRIEBEGEHÄUSE	B02-R
E05. HEAD COVER COUVRE-CULBUTEURS ZYLINDER KOPF-DECKEL	B03-L
E06. OIL FILTER FILTER D'HUILE OELFILTER	B03-R
E07. DIPSTICK AND GUIDE JAUGE D'HUILE ET GUIDE ÖLMESSTAB UND FÜHRUNG	B04-L
E10. MAIN BEARING CASE PALIERS DE VILEBREQUIN HAUPTLAGER GEHÄUSE	B04-R
E11. CAMSHAFT ARBRE A CAMES NOCKENWELLE	B05-L
E12. PISTON AND CRANKSHAFT PISTONS ET VILEBREQUIN KOLBEN-KURBEL WELLE	B05-R
E13. FLYWHEEL VOLANT MOTEUR SCHWUNGRAD	B06-R
E15. FUEL CAMSHAFT ARBRE A CAMES DE POMPE DE CARBURANT KRAFTSTOFF NOCKENWELLE	B07-L
E20. ENGINE STOP LEVER LEVIER D'ARRET DU MOTEUR MOTORABSTELLNHEBEL	B07-R
E21. STOP SOLENOID SOLENOIDE D'ARRET ABSTELL SOLENOID	B08-L
E22. INJECTION PUMP POMPE D'INJECTION EINSPRITZPUMPE	B08-R
E23. INJECTION PUMP (COMPONENT PARTS) POMPE D'INJECTION (PARTIES COMPOSANTES) EINSPRITZPUMPE (EINZEL-TEIL)	B09-L
E24. GOVERNOR REGULATEUR DE VITESSES REGLER	B09-R
E25. SPEED CONTROL PLATE COMMANDE DE RALENTI ACCELERE DREHZAHN REGLERPLATTE	B10-L
E26. NOZZLE HOLDER AND GLOW PLUG PORTE-INJECTEUR ET BOUGIE DE PRECHAUFFAGE DUSENHALTER UND GLUEHKERZE	B10-R
E27. NOZZLE HOLDER (COMPONENT PARTS) PORTE-INJECTEUR (PARTIES COMPOSANTES) DUSENHALTER (EINZEL-TEIL)	B11-L
E30. FUEL FILER FILTRE A CARBURANT KRAFTSTOFFFILTER	B12-L
E31. FUEL PUMP (MECHANICAL) POMPE D'ALIMENTATION (MECHANIQUE) KRAFTSTOFFPUMPE (MECHANISCH)	B12-R

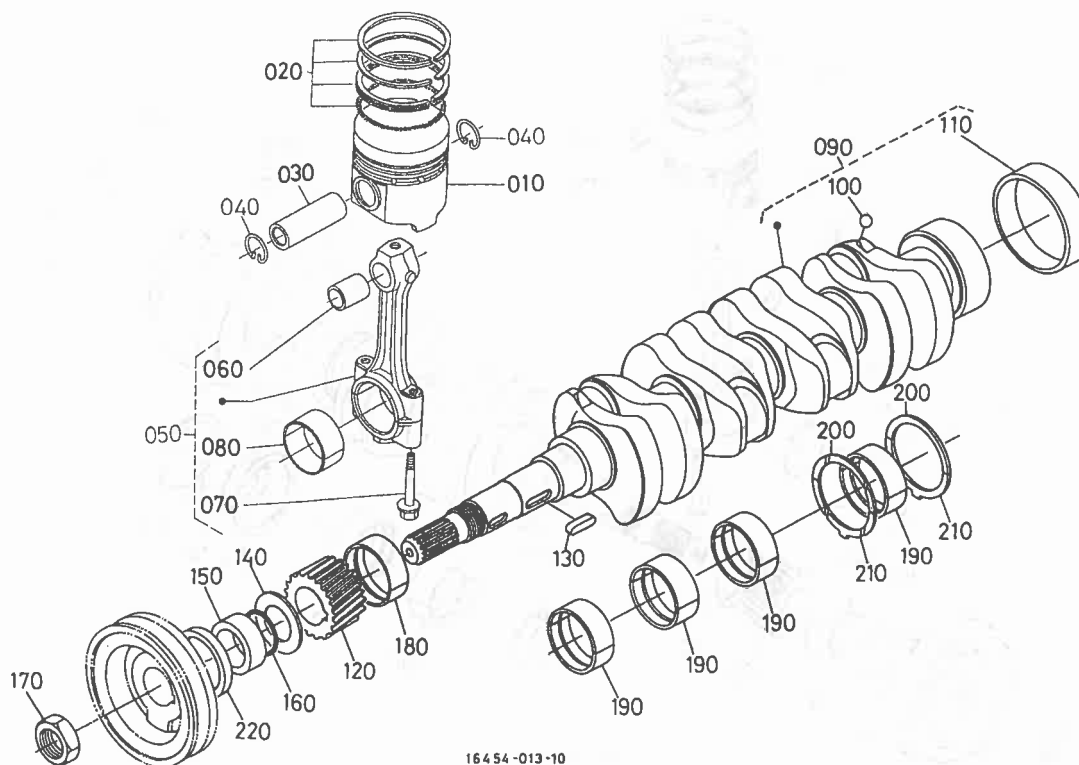
E42.	ALTERNATOR ALTERNATEUR..... DREHSTROMLICHTMASCHING	B13-L
E43.	ALTERNATOR [COMPONENT PARTS] ALTERNATEUR [PARTIES COMPOSANTES] DREHSTROMLICHTMASCHING [EINZEL-TEIL]	B13-R
E44.	STARTER DEMARREUR ANLASSER	B14-L
E45-01.	STARTER [COMPONENT PARTS] DEMARREUR [PARTIES COMPOSANTES] ANLASSER [EINZEL-TEIL]	B14-R
E45-02.	STARTER [COMPONENT PARTS] DEMARREUR [PARTIES COMPOSANTES] ANLASSER [EINZEL-TEIL]	B15-L
E46.	OIL SWITCH-THRMOMETER AND PLUG CONTACTEUR A HUILE, THERMOMETRE ET OBTURATEUR ÖLSCHALTEUR, THERMOMETER UND VERSCHLUSSSTOPFFN	B15-R
E50.	WATER FLANGE AND THERMOSTAT BRIDE ET THERMOSTAT FLANSCH UND THERMOSTAT	B16-L
E51.	WATER PUMP POMPE A EAU WASSER PUMPE	B16-R
E52.	RADIATOR RADIATEUR KÜHLER	C01-L
E53.	WATER PIPE TUYAU D'EAU WASSERROHR	C01-R
E54.	FAN VENTILATEUR VENTILATOR	C02-L
E60.	VALVE AND ROCKER ARM SOUPAPES ET CULBUTEURS VENTILE UND KIPPHEBEL	C02-R
E61.	EXHAUST MANIFOLD COLLECTEUR, D'ÉCHAPPEMENT AUSPUFFROHR	C03-L
E62.	INLET MANIFOLD COLLECTEUR D'ADMISSION EINLASSKRÜMMER	C03-R
E63-01.	AIR CLEANER FILTER A AIR LUFTFILTER	C04-L
E63-02.	AIR CLEANER FILTER A AIR LUFTFILTER	C04-R
E64.	INLET PIPE TUYAU D'ADMISSION ANSAUGROHR	C05-L
E65.	MUFFLER SILENCIEUX AUSPUFFTOPF	C05-R
E80.	GLOW PLUG-GLOW LAMP AND TIMER BOUG DE PRECHAUFFAGE-INDIC. BOUGIE ET TEMPORIS ATEUR GLUEHKERZE-GLUEH-KONTROLLECHE UND ZEITRELAIS	C06-L
E81-01.	STARTER SWITCH COMMAND, DEMARRER ANLASSERSCHALTER	C06-R
E81-02.	STARTER SWITCH COMMAND, DEMARRER ANLASSERSCHALTER	C07-L
E88.	ACCESSORIES AND SERVICE PARTS ACCESSOIRES ET PIECES DE SERVICE SONTIGES ZUBEHOR UND SERVICE-TEILE	C07-R
E89.	LABEL AND OPERATOR'S MANUAL JEU D'ÉTIQUETTES ET INSTRUCTIONS ETIKETT UND BEDIENUNGSANLEITUNG	C08-L
	NUMERICAL INDEX INDEX NUMERIQUE NUMERISCHEN INDEX	D01-L



16454-008-10

A:V2203-BBS-EC-1

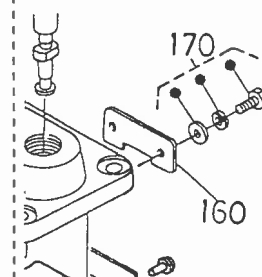
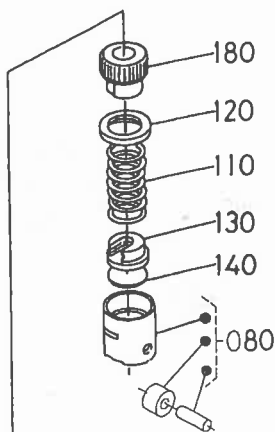
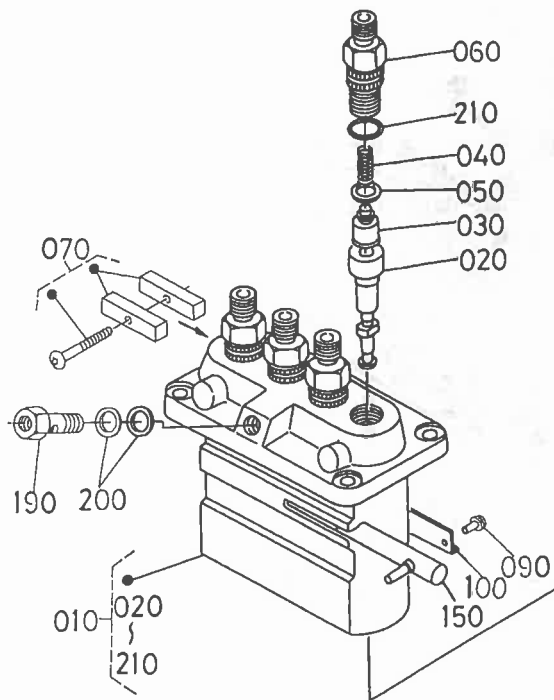
REF.No POS.No BILD-Nr	PART No. REFERENCE BESTELL-Nr.	PART NAME	DESIGNATION	BEZEICHNUNG	Q' TY/S. No. Q' TE/No. S. STUECK/S. Nr.	I.C.	REMARKS REMARQUES BEMERKUNGEN
					A		
010	17112-0401-0	ASSY CASE, GEAR	ENS. CARTER	GRP. GETRIEBEGEHAEUSE	1		
020	16851-9601-0	PLUG	BOUCHON	STOPFEN	2		
030	04811-00150	O RING	JOINT TORIQUE	O RING	2		
040	04811-00200	O RING	JOINT TORIQUE	O RING	1		
050	04811-00360	O RING	JOINT TORIQUE	O RING	1		
060	15221-5628-0	PIN, START SPRING	GOUPILLE DU RESSORT	STARTFEDERSTIFT	1		
070	05012-00612	PIN, STRAIGHT	GOUPILLE CYLINDRIQUE	ZYLINDERSTIFT	2		
080	15521-0413-4	GASKET, GEAR CASE	JOINT, CARTER DE DIS.	DICHTUNGGETRIEBEGEH.	1		
090	01123-50860	BOLT	VIS	BOLZEN	2		
100	01153-50870	BOLT	VIS	BOLZEN	5		
110	17367-9101-0	BOLT	VIS	BOLZEN	1		
120	01153-50880	BOLT	VIS	BOLZEN	2		
130	17367-9102-0	BOLT	VIS	BOLZEN	3		
140	01153-50895	BOLT	VIS	BOLZEN	2		
150	04512-50080	WASHER, SPRING	RONDELLE GROWER	FEDERRING	9		
160	04012-50080	WASHER, PLAIN	RONDELLE FREIN	SCHEIBE	1		
170	15521-3229-0	JOINT, PIPE	RACCORD DE TUYAU	VERBINDUNGSTUECK	1		
180	04011-50180	WASHER, PLAIN	RONDELLE FREIN	SCHEIBE	1		
190	15241-3695-0	SPRING	RESSORT	FEDER	1		
200	15521-3693-0	SEAT, VALVE	SIEGE DE SOUPAPE	SITZ, VENTIL	1		
210	07715-03213	BALL	BILLE	KUGEL	1		
220	15521-7332-0	FLANGE, WATER RETURN	BRIDE RETOUR D'EAU	FLANSCH	1		
230	15521-7333-0	GASKET	JOINT	DICHTUNGSPLATTE	1		
240	01023-50620	BOLT	VIS	BOLZEN	3		
250	15223-8334-0	COVER	COUVERCLE	DECKEL	1		
260	15221-8813-0	GASKET, H/METER UNIT	JOINT	DICHTUNG, STUNDENMESS	1		
270	15221-8821-0	STUD	GOUJON	STEBOLZEN	4		
280	02056-50060	NUT	ECROU	MUTTER	4		
290	04512-50060	WASHER, SPRING	RONDELLE GROWER	FEDERRING	4		



16454-013-10

A:V2203-BBS-EC-1

REF.No. POS.No. BILD-Nr.	PART No. REFERENCE BESTELL-Nr.	PART NAME	DESIGNATION	BEZEICHNUNG	Q' TY/S. No. Q' TE/No. S. STUECK/S. Nr.	I.C.	REMARKS REMARQUES BEMERKUNGEN
					A		
010	16423-2111-0	PISTON	PISTON	KOLBEN	4		
010	16423-2191-0	PISTON	PISTON	KOLBEN	4		+0.5MM
020	17331-2105-0	ASSY PISTON RING	ENS. SEGMENT	GRP. KOLBENRING	4		STD
020	17331-2109-0	ASSY PISTON RING	ENS. SEGMENT	GRP. KOLBENRING	4		+0.5MM
030	14901-2131-0	PIN, PISTON	AXE DE PISTON	KOLBENBOLZEN	4		
040	14109-2133-0	CLIP, PISTON PIN	JONC D'ARRET	KOLBEN-BOLZEN KRAMPE	8		
050	17311-2201-0	ASSY CONNECTING ROD	ENS. BIELLE	GRP. PLEUELSTANGE	4		
060	17331-2198-0	BUSH, PISTON PIN	BAGUE DE BIELLE	BUCHSE, KOLBENSTIFT	2		
070	15521-2214-2	BOLT, CONNECTING ROD	VIS DE BIELLE	BOLZEN	8		
080	17311-2231-0	METAL, CRANKPIN	COUSSINET DE BIELLE	METALLTEIL	4		STD SET
080	17331-2297-0	METAL, CRANKPIN	COUSSINET DE BIELLE	METALLTEIL	4		-0.2MM SET
080	17331-2298-0	METAL, CRANKPIN	COUSSINET DE BIELLE	METALLTEIL	4		-0.4MM SET
090	16641-2301-0	COMP. CRANKSHAFT	VILEBREQUIN COMPLET	KOMP. KURBELWELLE	1		
100	07715-00401	BALL	BILLE	KUGEL	4		
110	19202-2328-0	SLEEVE, CRANKSHAFT	FRETTE ARRIERE	MUFFE	1		
120	15471-2411-0	GEAR, CRANKSHAFT	PIGNON DE VILEBREQ.	KURBELANTRIEBSTEIL	1		
130	05712-00720	KEY, FEATHER	CLAVETTE	KEIL	1		
140	15471-2331-2	SLINGER, OIL	DEFLECTEUR D'HUILE	OELFANGRING	1		
150	19202-2325-0	COLLAR, CRANKSHAFT	COLLIER VILEBREQUIN	HALSRING	1		
160	04811-10300	O RING	JOINT TORIQUE	O RING	1		
170	15221-2336-0	NUT, CRANKSHAFT	ECROU DE VILEB.	MUTTER, KURBELWELLE	1		
180	17311-2347-0	METAL, CRANKSHAFT	COUSSINET DE VILEBR.	METALLTEIL	1		STD
180	17331-2391-0	METAL, CRANKSHAFT	COUSSINET DE VILEBR.	METALLTEIL	1		-0.2MM
180	17331-2392-0	METAL, CRANKSHAFT	COUSSINET DE VILEBR.	METALLTEIL	1		-0.4MM
190	17311-2348-0	METAL, CRANKSHAFT	COUSSINET DE VILEBR.	METALLTEIL	4		STD SET
190	17331-2393-0	METAL, CRANKSHAFT	COUSSINET DE VILEBR.	METALLTEIL	4		-0.2MM
190	17331-2394-0	METAL, CRANKSHAFT	COUSSINET DE VILEBR.	METALLTEIL	4		-0.4MM
200	15521-2353-0	METAL, SIDE	COUSSINET DE LATERAL	METALLSEITENRING	2		STD
200	15221-2395-0	METAL, SIDE	COUSSINET DE LATERAL	METALLSEITENRING	2		+0.2MM
200	15221-2396-0	METAL, SIDE	COUSSINET DE LATERAL	METALLSEITENRING	2		+0.4MM



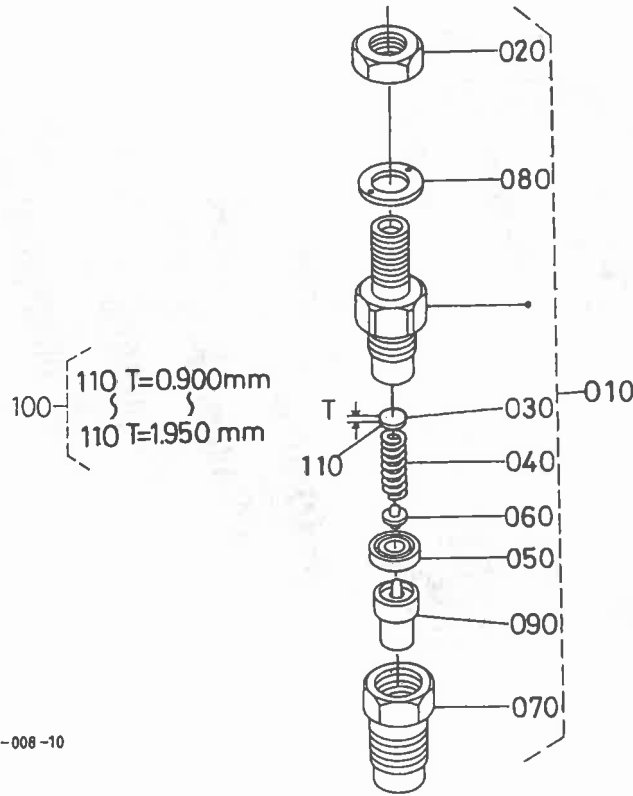
160 14384-5139-0
170 16454-9103-0

16454-018-11

19077-800-10

A: V2203-BBS-EC-1

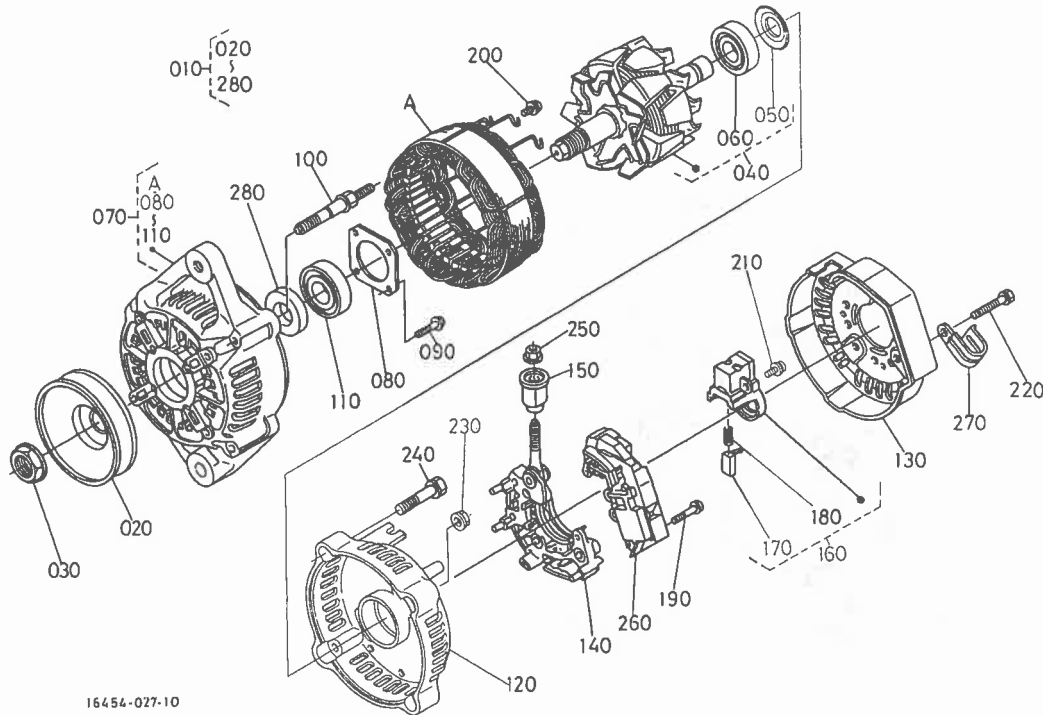
REF.No. POS.No. BILD-Nr.	PART No. REFERENCE BESTELL-Nr.	PART NAME	DESIGNATION	BEZEICHNUNG	Q' TY/S. No. Q' TE/No. S. STUECK/S. Nr.	I.C.	REMARKS REMARQUES BEMERKUNGEN
					A		
010	19077-5101-0	ASSY PUMP, INJECTION	ENS. POMPE INJECTION	GRP, EINSPRITZPUMPE	1		
020	16475-5105-0	PLUNGER, PUMP	PLONGEUR	PUMPENKOLBEN	4		
030	16475-5103-0	VALVE, DELIV. VALVE	SOUPAPE DE REFOUL.	VENTIL	4		
040	16475-5123-0	SPRING, DELIV. VALVE	RESSORT SOUPAPE REF	FEDER	4		
050	15221-5124-0	GASKET, DELIV. VALVE	JOINT DE SOUPAPE	DICHTUNG, DRUCKVENTIL	4		
060	16415-5122-0	HOLDER, DELIV. VALVE	SUPPORT	ENTLAST-VENTILHALTER	4		
070	16475-5161-0	ASSY PLATE, LOCK	ENS. PLAQUE DE VERROU	GRP. PLATTERIEGEL	2		
080	15221-5107-0	ASSY TAPPET	ENS. POUSSOIR	GRP. VENTILSTOESSEL	4		
090	14611-5125-0	PIN, TAPPET GUIDE	GOUILLE	STOESSELFUHRUNGSTIFT	4		
100	14611-5144-0	PLATE	PLAQUE	PLATTE	2		
110	15221-5128-0	SPRING, PLUNGER	RESSORT DE PLONGEUR	KOLBENFEDER	4		
120	15221-5127-0	SEAT, SPRING UPPER	SIEGE DE RESSORT	FEDERTELLER OBERE	4		
130	15221-5129-0	SEAT, SPRING LOWER	SIEGE DE RESSORT	FEDERTELLER UNTERE	4		
140	19077-5149-0	SHIM	CALE	BEILAGE	4		
150	15401-5106-0	RACK, CONTROL	CREMAILLERE	STEUERUNGSTEIL	1		
160	14384-5139-0	PLATE, ADJUSTING	PLAQUETTE DE REGL.	EINSTELLPLAETTCHEN	3 ~4 3 8 8 0		
170	16454-9103-0	BOLT	VIS	BOLZEN	5 ~4 3 8 8 0		
180	15221-5138-2	SLEEVE, CONTROL	MANCHON DE COMMANDE	MUFFE	4		
190	15471-5132-0	SCREW, FOLLOW	VIS	SCHRAUBE	1		
200	15401-9665-0	GASKET	JOINT	DICHTUNGSPLATTE	2		
210	14611-5120-0	O RING	JOINT TORIQUE	O RING	4		



16871-008-10

A:V2203-BBS-EC-1

REF.No. POS.No. BILD-Nr.	PART No. REFERENCE BESTELL-Nr.	PART NAME	DESIGNATION	BEZEICHNUNG	Q' TY/S. No. Q' TE/No. S. STUECK/S. Nr.	I.C.	REMARKS REMARQUES BEMERKUNGEN
					A		
010	19077-5300-0	ASSY HOLDER, NOZZLE	ENS. PORTE-INJECTEUR	GRP. DUESENHALTER	4		
020	15841-9203-0	NUT	ECROU	MUTTER	4		
030	15841-5323-0	WASHER, ADJUSTING	RONDELLE DE REGLAGE	EINSTELLSCHIEBE	4		
040	15841-5317-0	SPRING, NOZZLE	RESSORT D' INJECTEUR	FEDER	4		
050	15841-5335-0	PIECE, DISTANCE	CALE DE BLOCAGE	DISTANZSCHEIBE	4		
060	15841-5316-0	PUSH ROD	TIGE DE POUSSOIR	STOSSELSTANGE	4		
070	15841-5328-0	NUT, NOZZLE	ECROU D' INJECTEUR	MUTTER	4		
080	15841-9404-0	WASHER	RONDELLE	SCHEIBE	4		
090	19077-5361-0	PIECE, NOZZLE	ELEMENT D' INJECTEUR	DUESENSTUECK	4		
100	15841-9810-0	ASSY WASHER, ADJUST	ENS. RONDELLE	GRP. EINSTELLSCHIEBE	4		OPTION
110	15841-5323-0	WASHER, ADJUSTING	RONDELLE DE REGLAGE	EINSTELLSCHIEBE	4		0.800MM
110	15841-9851-0	WASHER, ADJUSTING	RONDELLE DE REGLAGE	EINSTELLSCHIEBE	4		0.925MM
110	15841-9852-0	WASHER, ADJUSTING	RONDELLE DE REGLAGE	EINSTELLSCHIEBE	4		0.950MM
110	15841-9853-0	WASHER, ADJUSTING	RONDELLE DE REGLAGE	EINSTELLSCHIEBE	4		0.975MM
110	15841-9854-0	WASHER, ADJUSTING	RONDELLE DE REGLAGE	EINSTELLSCHIEBE	4		1.000MM
110	15841-9855-0	WASHER, ADJUSTING	RONDELLE DE REGLAGE	EINSTELLSCHIEBE	4		1.025MM
110	15841-9856-0	WASHER, ADJUSTING	RONDELLE DE REGLAGE	EINSTELLSCHIEBE	4		1.050MM
110	15841-9857-0	WASHER, ADJUSTING	RONDELLE DE REGLAGE	EINSTELLSCHIEBE	4		1.075MM
110	15841-9858-0	WASHER, ADJUSTING	RONDELLE DE REGLAGE	EINSTELLSCHIEBE	4		1.100MM
110	15841-9859-0	WASHER, ADJUSTING	RONDELLE DE REGLAGE	EINSTELLSCHIEBE	4		1.125MM
110	15841-9860-0	WASHER, ADJUSTING	RONDELLE DE REGLAGE	EINSTELLSCHIEBE	4		1.150MM
110	15841-9861-0	WASHER, ADJUSTING	RONDELLE DE REGLAGE	EINSTELLSCHIEBE	4		1.175MM
110	15841-9862-0	WASHER, ADJUSTING	RONDELLE DE REGLAGE	EINSTELLSCHIEBE	4		1.200MM
110	15841-9863-0	WASHER, ADJUSTING	RONDELLE DE REGLAGE	EINSTELLSCHIEBE	4		1.225MM
110	15841-9864-0	WASHER, ADJUSTING	RONDELLE DE REGLAGE	EINSTELLSCHIEBE	4		1.250MM
110	15841-9865-0	WASHER, ADJUSTING	RONDELLE DE REGLAGE	EINSTELLSCHIEBE	4		1.275MM
110	15841-9866-0	WASHER, ADJUSTING	RONDELLE DE REGLAGE	EINSTELLSCHIEBE	4		1.300MM
110	15841-9867-0	WASHER, ADJUSTING	RONDELLE DE REGLAGE	EINSTELLSCHIEBE	4		1.325MM
110	15841-9868-0	WASHER, ADJUSTING	RONDELLE DE REGLAGE	EINSTELLSCHIEBE	4		1.350MM
110	15841-9869-0	WASHER, ADJUSTING	RONDELLE DE REGLAGE	EINSTELLSCHIEBE	4		1.375MM



16454-027-10

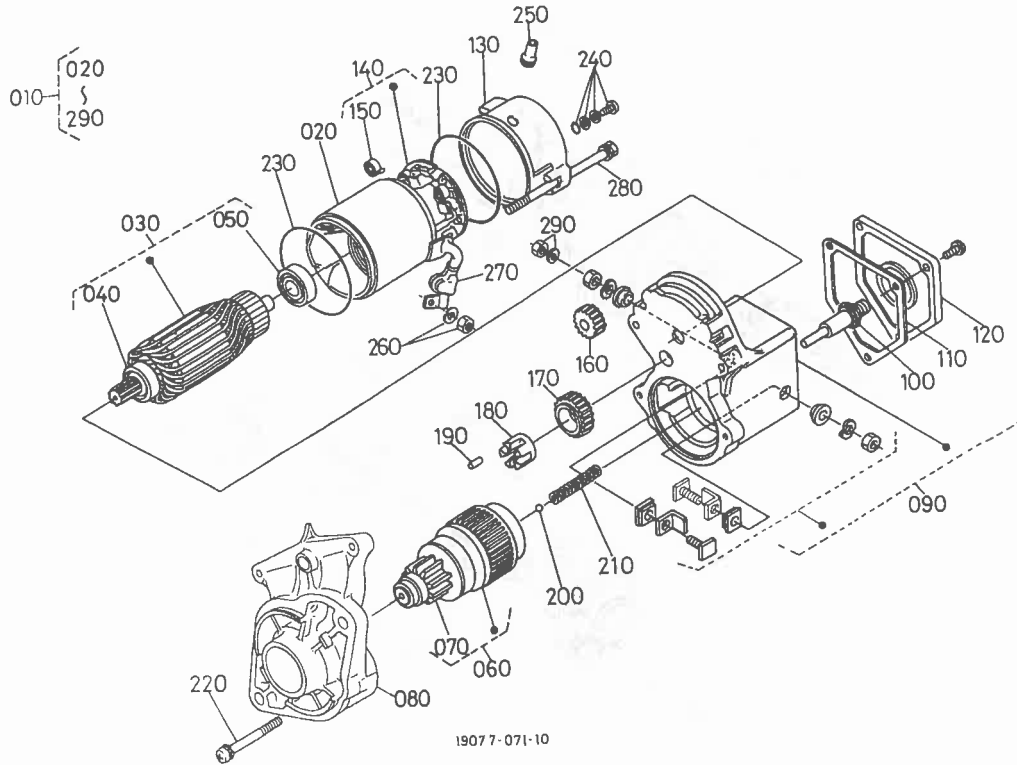
A:V2203-BBS-EC-1

REF.No POS.No BILD-Nr	PART No. REFERENCE BESTELL-Nr.	PART NAME	DESIGNATION	BEZEICHNUNG	Q' TY/S. No. Q' TE/No. S. STUECK/S. Nr.	I.C.	REMARKS REMARQUES BEMERKUNGEN
					A		
010	17356-6401-0	ASSY ALTERNATOR	ALTERNATEUR COMPLET	GRP. WECHSELSTROMDYN.	1		
020	16427-6411-0	PULLEY, ALTERNATOR	POULIE ALTERNATEUR	SCHEIBEWECHSELSTROM.	1		
030	15881-9201-0	NUT	ECROU	MUTTER	1		
040	17369-6404-0	ROTOR	ROTOR	ROTOR	1		
050	15881-6480-0	COVER, BEARING	COUVERCLE	DECKEL	1		
060	17369-6477-0	BEARING, BALL	ROULEMENT A BILLES	KUGELLAGER	1		
070	17369-6402-0	FRAME, DRIVE END	BATI	ANTRIEBSRAHMEN	1		
080	15881-6471-0	PLATE, RETAINER	PLAQUE RETENUE	HALTEPLATTE	1		
090	15881-9301-0	SCREW, ROUND HEAD	VIS A TETE RONDE	RUNDKOPFSCHRAUBE	4		
100	15881-6426-0	BOLT, THROUGH	VIS, PASSANT	DURCHGEHENDERBOLZEN	2		
110	15881-6478-0	BEARING, BALL	ROULEMENT A BILLES	KUGELLAGER	1		
120	17369-6406-0	FRAME, END	BATI	RAHMEN	1		
130	17369-6423-0	COVER, END	PALIER ARRIERE	BUCHSE	1		
140	17369-6485-0	ASSY RECTIFIER	REDRESSEUR	MONT. GLEICHRICHTER	1		
150	15881-6490-0	BUSH, INSULATION	BAGUE ISOLANTE	BUCHSE	1		
160	15881-6431-0	HOLDER, BRUSH	PORTE-BALAI	BUERSTEN HALTER	1		
170	15881-6409-0	BRUSH	PATTE D'ATTACHE	BUERSTE	2		
180	15881-6433-0	SPRING, BRUSH	RESSORT DE BALAI	SCHLEIFBUERSTENFEDER	2		
190	15881-9302-0	SCREW, ROUND HEAD	VIS A TETE RONDE	RUNDKOPFSCHRAUBE	2		
200	15881-9303-0	SCREW, ROUND HEAD	VIS A TETE RONDE	RUNDKOPFSCHRAUBE	4		
210	15881-9304-0	SCREW, ROUND HEAD	VIS A TETE RONDE	RUNDKOPFSCHRAUBE	1		
220	15881-9104-0	BOLT	VIS	BOLZEN	3		
230	15881-9202-0	NUT	ECROU	MUTTER	2		
240	15881-9105-0	BOLT	VIS	BOLZEN	2		
250	14182-9203-0	NUT	ECROU	MUTTER	1		
260	15881-6460-0	ASSY REGULATOR	REGULATEUR	REGULATOR	1		
270	17369-6757-0	CLAMP, CORD	ATTACHE-FILS	KABELKLEMME	1		
280	15881-6415-0	COLLAR	COLLIER	HUELSE	1		

**E45-01 STARTER
 DEMARREUR
 ANLASSER**
 S. NO. {~24725}

[COMPONENT PARTS]
 [PARTIES COMPOSANTES]
 [EINZEL-TEIL]

B14-R



A: V2203-BBS-EC-1

REF.No. POS.No. BILD-Nr.	PART No. REFERENCE BESTELL-Nr.	PART NAME	DESIGNATION	BEZEICHNUNG	Q' TY/S. No. Q' TE/No. S. STUECK/S. Nr.	I.C.	REMARKS REMARQUES BEMERKUNGEN
					A		
010	15461-6301-0	ASSY STARTER	ENS. DEMARREUR	GRP. ANLASSER	1		
020	15461-6308-0	ASSY YOKE	ENS. CHAPE	GRP. GABELGELENK	1		
030	15511-6307-0	ASSY ARMATURE	ENS. INDUIT	ANKER KOMP	1		
040	15511-6350-0	BEARING, BALL	ROULEMENT A BILLES	KUGELLAGER	1		
050	15511-6353-0	BEARING, BALL	ROULEMENT A BILLES	KUGELLAGER	1		
060	15471-6304-0	ASSY CLUTCH	EMBAYAGE COMPLET	GRP. KUPPLUNG	1		
070	17341-6304-0	PINION, BEVEL	PIGNON CONIQUE	ANTRIEBSKEGELRAD	1		
080	15511-6303-0	FRAME, DRIVE END	BATI	ANTRIEBSRAHMEN	1		
090	17341-6302-0	ASSY SWITCH, MAGNETIC	SOLENOIDE	GRP. MAGNETSCHALTER	1		
100	15461-6399-0	PLUNGER	PLONGEUR	ELEMENT, PUMPE	1		
110	15461-6352-0	GASKET	JOINT	DICHTUNGSPLATTE	1		
120	15461-6351-0	COVER, SOLENOID	COUVERCLE	DECKEL, SOLENOID	1		
130	15511-6320-0	FRAME, END	BATI	RAHMEN	1		
140	15511-6338-0	ASSY HOLDER, BRUSH	ENS. SUPPORT	GRP. BUERSTENHALTER	1		
150	15401-6339-0	SPRING, BRUSH	RESSORT DE BALAI	SCHLEIFBUERSTENFEDER	4		
160	15511-6326-0	GEAR	ENGRENAGE	GETRIEBE	1		
170	15401-6327-0	GEAR	ENGRENAGE	GETRIEBE	1		
180	19212-6311-0	RETAINER	SUPPORT	HALTESCHEIBE	1		
190	19212-6310-0	ROLLER	ROULEAU	ROLLE	5		
200	19212-9713-0	BALL	BILLE	KUGEL	1		
210	19212-6312-0	SPRING	RESSORT	FEDER	1		
220	15501-9331-0	SCREW, CR-REC-PAN-HD	VIS	SCHRAUBE	2		
230	15511-9666-0	O RING	JOINT TORIQUE	O RING	2		
240	15511-6376-0	ASSY BOLT	ENS. VIS	GRP. BOLZEN	2		
250	15511-6345-0	COVER	COUVERCLE	DECKEL	1		
260	13963-9201-0	NUT, HEXAGON	ECROU HEXAGONAL	MUTTER	1		
270	15504-6312-0	COVER, CORD	COUVERCLE DE CABLE	ABDECKUNG, KABEL	1		
280	19215-6332-0	BOLT, THROUGH	VIS, PASSANT	DURCHGEHENDERBOLZEN	2		
290	04512-50080	WASHER, SPRING	RONDELLE GROWER	FEDERRING	1		

NUMERICAL INDEX INDEX NUMERIQUE NUMERISCHEN INDEX

(Faint, illegible table content)

NUMERICAL INDEX
INDEX NUMERIQUE
NUMERISCHEN INDEX

D01-L

PART No. REFERENCE BESTELL-Nr	LOCATION No. No. D' EMLACEMENT SUCH-Nr	PART No. REFERENCE BESTELL-Nr	LOCATION No. No. D' EMLACEMENT SUCH-Nr	PART No. REFERENCE BESTELL-Nr	LOCATION No. No. D' EMLACEMENT SUCH-Nr	PART No. REFERENCE BESTELL-Nr	LOCATION No. No. D' EMLACEMENT SUCH-Nr
01023-50616	B12-R-040	04012-50060	B09-R-130	07715-00401	B05-R-100	15221-1442-0	C02-R-150
01023-50618	B07-R-150	04012-50080	B02-L-070	07715-00403	B07-L-120	15221-1443-0	C02-R-160
	B16-R-110		B02-R-160	07715-03205	B07-L-100	15221-1627-0	B05-L-080
01023-50620	B02-R-240		B08-L-030	07715-03213	B02-R-210	15221-1632-0	B07-L-140
	B10-L-140		B09-R-120	08153-06205	B07-L-030	15221-2336-0	B05-R-170
01023-50622	B07-R-160		C02-R-140	08240-00001	B07-L-130	15221-2395-0	B05-R-200
01023-50628	B09-R-110	04012-50100	B13-L-060	10244-4232-0	B10-R-040	15221-2396-0	B05-R-200
01053-50650	B01-L-210	04013-50080	B10-L-090		B12-L-230	15221-3314-0	B03-L-130
01073-51030	B06-R-080	04015-50080	B13-L-070	11173-6302-0	B15-L-080	15221-3361-0	B01-L-140
01123-50814	B07-L-150	04512-50060	B01-L-220	11197-6307-0	B15-L-030	15221-3365-0	B01-L-130
01123-50816	B01-R-070	04512-50060	B02-R-290	11197-6308-0	B15-L-020	15221-3370-0	B01-L-160
	B02-L-030		B09-R-070	11197-6332-0	B15-L-190	15221-3515-0	B01-L-200
	B08-L-020		B10-L-160	11197-6338-0	B15-L-100	15221-3568-2	B01-L-250
01123-50818	B05-L-090		B13-L-090	11420-8752-0	C06-R-040	15221-5107-0	B09-L-080
	B05-L-160	04512-50080	B02-L-060	11460-6311-0	B15-L-130	15221-5124-0	B09-L-050
01123-50820	C04-L-180		B02-R-150	11460-6312-0	B15-L-150	15221-5127-0	B09-L-120
01123-50822	B08-R-040		B06-R-070	11460-6327-0	B15-L-120	15221-5128-0	B09-L-110
	B16-L-040		B08-R-070	11460-6350-0	B15-L-040	15221-5129-0	B09-L-130
	C03-L-070		B13-L-050	11460-6353-0	B15-L-050	15221-5138-2	B09-L-180
	C03-R-030		B14-L-070	11460-9331-0	B15-L-170	15221-5166-0	B07-R-140
01123-50825	B04-R-060	04512-50080	B14-R-290	11521-6586-0	C07-R-020	15221-5547-0	B07-L-080
	B12-L-190		B16-L-080	13963-9201-0	B14-R-260	15221-5574-0	B07-L-110
	C05-R-030		B16-R-090		B15-L-220	15221-5615-0	B09-R-050
01123-50828	B04-R-070		C02-R-130	14109-2133-0	B05-R-040	15221-5623-0	B09-R-080
	B16-R-070		C03-L-050	14182-9203-0	B13-R-250	15221-5628-0	B02-R-060
01123-50832	B09-R-100	04512-50100	B06-R-090	14301-4275-0	B08-R-100	15221-6382-0	B06-R-020
01123-50835	B16-L-150		B13-L-025		B12-L-210	15221-6641-0	B09-R-090
01123-50860	B02-R-090		B14-L-050	14311-6050-4	B08-R-080	15221-8813-0	B02-R-260
01123-50865	B07-L-200	04512-50140	C04-L-200	14384-5139-0	B09-L-160	15221-8821-0	B02-R-270
01133-51018	C04-R-140	04612-00140	C02-R-180	14611-5120-0	B09-L-210		B10-L-150
01133-51030	B14-L-030	04612-00240	B07-L-060	14611-5125-0	B09-L-090	15221-9153-0	B02-L-040
01153-50812	B06-R-060	04717-01000	B15-R-030	14611-5144-0	B09-L-100		B08-R-050
01153-50830	B13-L-040	04717-02150	B16-L-120	14681-4201-0	B08-R-090		C03-L-030
01153-50870	B02-R-100	04810-00060	B12-L-175	14901-2131-0	B05-R-030	15223-8334-0	B02-R-250
	B16-L-060	04811-00120	B10-L-080	14971-4275-0	B10-R-030	15231-4328-3	B12-L-170
01153-50880	B02-R-120	04811-00150	B02-R-030	15021-1424-0	C02-R-210	15241-3695-0	B02-R-190
01153-50895	B02-R-140	04811-00160	B01-R-080	15021-3366-0	B01-L-150	15241-5214-0	B12-R-030
01173-51000	B13-L-020		B12-L-160		B03-L-120	15241-6758-0	B10-R-050
01513-50822	B16-L-050	04811-00200	B02-R-040		B07-R-050	15261-9601-0	B02-L-110
01517-51028	B14-L-020	04811-00360	B02-R-050	15021-5624-0	B09-R-060	15263-1237-0	C07-R-040
01754-50612	C02-L-020	04811-10290	B12-L-070	15108-7238-0	C01-L-080	15272-7202-0	C01-L-020
02056-50060	B02-R-280	04811-10300	B05-R-160	15108-7287-0	C01-R-020	15291-7316-0	B01-L-180
	B10-L-170	04811-50300	B03-L-140	15109-7336-0	B16-L-100	15321-2516-3	B06-R-030
	B13-L-080	04811-50650	B12-L-140	15111-7218-0	C01-L-060	15321-7326-0	B16-L-130
02112-50080	B10-L-100	05012-00408	B01-L-090	15111-7219-0	C01-L-070	15321-7327-0	B16-L-140
02114-50080	B14-L-060	05012-00609	B01-L-100	15111-7220-0	C01-L-090	15401-0558-0	B03-L-080
02156-50080	B02-L-050	05012-00612	B01-L-110	15126-1109-0	C04-L-100	15401-1405-0	C02-R-080
	B08-R-060		B02-R-070	15196-9701-0	B13-L-170	15401-5106-0	B09-L-150
	B16-L-070	05012-01018	B01-L-120	15221-0175-0	B02-L-020	15401-5211-0	B08-R-020
	B16-R-100	05411-00420	B07-R-120	15221-0337-0	B02-L-090	15401-6327-0	B14-R-170
02156-50080	C02-R-120	05515-51000	C01-L-100	15221-0338-0	B01-L-070	15401-6339-0	B14-R-150
	C03-L-040	05525-50600	B08-L-070	15221-0339-0	B01-L-080		B15-L-110
02176-50100	B13-L-030	05712-00408	B10-L-070	15221-0349-0	B02-L-100	15401-8745-0	C04-L-120
	B14-L-040	05712-00410	B01-L-240	15221-1315-0	C02-R-060	15401-9201-0	B07-R-030
03024-50520	B10-R-150	05712-00525	B07-L-050	15221-1324-0	C02-R-030	15401-9443-0	C04-L-090
03034-50510	B03-L-050	05712-00720	B05-L-070	15221-1328-0	C02-R-070	15401-9569-0	B08-R-110
03410-00808	C02-R-090		B05-R-130	15221-1333-0	C02-R-040	15401-9665-0	B09-L-200
04011-50180	B02-R-180		B13-L-160	15221-1336-0	C02-R-050	15409-9461-0	C01-L-040
04012-50060	B07-R-170	06311-55010	B15-R-020	15221-1431-0	C02-R-170	15424-7428-0	B13-L-150
	B08-L-060	06311-75045	B01-L-060	15221-1435-0	C02-R-100	15434-1451-0	B03-L-090

J-500

NUMERICAL INDEX
INDEX NUMERIQUE
NUMERISCHEN INDEX

D01-R

PART No. REFERENCE BESTELL-Nr	LOCATION No. No. D' EMLACEMENT SUCH-Nr	PART No. REFERENCE BESTELL-Nr	LOCATION No. No. D' EMLACEMENT SUCH-Nr	PART No. REFERENCE BESTELL-Nr	LOCATION No. NO. D' EMLACEMENT SUCH-Nr	PART No. REFERENCE BESTELL-Nr	LOCATION No. No. D' EMLACEMENT SUCH-Nr
15451-3375-0	B01-R-040	15521-3693-0	B02-R-200	15841-5316-0	B11-L-060	15881-6471-0	B13-R-080
15451-9233-0	B03-L-110	15521-4313-0	B12-L-110	15841-5317-0	B11-L-040	15881-6478-0	B13-R-110
15451-9539-0	B05-L-140	15521-4315-0	B12-L-090	15841-5323-0	B11-L-030	15881-6480-0	B13-R-050
15451-9667-0	B01-R-050	15521-4352-2	B12-L-030		B11-L-110	15881-6490-0	B13-R-150
15461-5211-0	B08-R-030	15521-4354-2	B12-L-060	15841-5328-0	B11-L-070	15881-9104-0	B13-R-220
15461-6301-0	B14-R-010	15521-4355-2	B12-L-050	15841-5335-0	B11-L-050	15881-9105-0	B13-R-240
15461-6301-2	B14-L-010	15521-4367-2	B12-L-040	15841-5362-0	B10-R-070	15881-9201-0	B13-R-030
	B15-L-010	15521-4393-0	B12-L-150	15841-5385-0	B10-R-130	15881-9202-0	B13-R-230
15461-6301-3	B14-L-010	15521-5409-0	B07-R-010	15841-5386-0	B10-R-140	15881-9301-0	B13-R-090
15461-6308-0	B14-R-020	15521-5410-0	B07-R-020	15841-9203-0	B11-L-020	15881-9302-0	B13-R-190
15461-6351-0	B14-R-120	15521-5427-0	B07-R-060	15841-9404-0	B11-L-080	15881-9303-0	B13-R-200
15461-6352-0	B14-R-110	15521-5711-4	B10-L-120	15841-9810-0	B11-L-100	15881-9304-0	B13-R-210
15461-6399-0	B14-R-100	15521-5724-0	B10-L-110	15841-9851-0	B11-L-110	15905-4211-0	B12-L-200
15465-7294-0	C01-R-030	15521-7292-0	B16-L-030	15841-9852-0	B11-L-110	16222-8304-0	B15-R-020
15469-0162-0	B01-R-020	15521-7303-0	B16-R-010	15841-9853-0	B11-L-110	16241-5442-0	B10-L-050
15471-1223-0	C03-L-060	15521-7332-0	B02-R-220	15841-9854-0	B11-L-110	16271-8745-0	C04-R-080
	C05-R-020	15521-7333-0	B02-R-230	15841-9855-0	B11-L-110	16285-6357-0	B15-L-210
15471-1452-0	B03-L-100	15521-7334-0	B16-L-090	15841-9856-0	B11-L-110	16285-9201-0	B15-L-230
15471-2331-2	B05-R-140	15521-7343-0	B16-R-060	15841-9857-0	B11-L-110	16286-6360-2	C06-R-010
15471-2411-0	B05-R-120	15521-7351-0	B16-R-030	15841-9858-0	B11-L-110	16296-1135-0	C04-R-090
15471-3501-0	B01-L-190	15521-7352-0	B16-R-050	15841-9859-0	B11-L-110	16415-0175-2	B02-L-010
15471-5132-0	B09-L-190	15521-7355-0	B16-R-020	15841-9860-0	B11-L-110	16415-5115-0	B07-L-040
15471-5715-0	B10-L-060	15521-9150-0	C02-R-110	15841-9861-0	B11-L-110	16415-5122-0	B09-L-060
15471-5792-0	B07-R-130	15521-9151-0	B16-R-080	15841-9862-0	B11-L-110	16415-5642-0	B09-R-160
15471-5798-0	B07-R-110	15521-9233-0	B07-R-040	15841-9863-0	B11-L-110	16423-2111-0	B05-R-010
15471-6001-0	B08-L-010	15521-9331-0	B12-L-080	15841-9864-0	B11-L-110	16423-2191-0	B05-R-010
15471-6016-2	B08-L-050	15521-9361-0	B05-L-050	15841-9865-0	B11-L-110	16427-0482-0	B04-R-050
15471-6304-0	B14-R-060	15521-9602-0	B01-L-030	15841-9866-0	B11-L-110	16427-6411-0	B13-R-020
15471-9536-0	B07-L-190	15521-9603-0	B01-L-040	15841-9867-0	B11-L-110	16454-9103-0	B09-L-170
15476-7411-0	C02-L-010	15575-7310-0	B01-L-170	15841-9868-0	B11-L-110	16475-1176-0	C03-R-010
15501-9331-0	B14-R-220	15575-7310-0	C01-L-110	15841-9869-0	B11-L-110	16475-4250-0	B10-R-010
15504-6312-0	B14-R-270	15601-0456-0	B04-R-120	15841-9870-0	B11-R-110	16475-5103-0	B09-L-030
15511-6303-0	B14-R-080	15601-1555-0	B05-L-010	15841-9871-0	B11-R-110	16475-5105-0	B09-L-020
15511-6307-0	B14-R-030	15601-5412-0	B10-L-010	15841-9872-0	B11-R-110	16475-5123-0	B09-L-040
15511-6320-0	B14-R-130	15601-5602-0	B09-R-010	15841-9873-0	B11-R-110	16475-5161-0	B09-L-070
15511-6326-0	B14-R-160	15601-9201-0	B10-L-020	15841-9874-0	B11-R-110	16475-6556-0	B10-R-170
15511-6338-0	B14-R-140	15601-9665-0	B10-L-030	15841-9875-0	B11-R-110	16484-1311-0	C02-R-010
15511-6345-0	B14-R-250	15606-1101-0	C04-L-010	15841-9876-0	B11-R-110	16484-1312-0	C02-R-020
15511-6350-0	B14-R-040	15606-1107-0	C04-L-060	15841-9877-0	B11-R-110	16604-5165-0	B07-R-080
15511-6353-0	B14-R-050	15606-1108-0	C04-L-040	15841-9878-0	B11-R-110	16604-5203-0	B12-R-010
15511-6376-0	B14-R-240	15606-1115-0	C04-L-020	15841-9879-0	B11-R-110	16604-5770-0	B07-R-070
	B15-L-200	15606-1116-0	C04-L-050	15841-9880-0	B11-R-110	16641-2301-0	B05-R-090
15511-9666-0	B14-R-230	15606-1135-0	C04-L-030	15841-9881-0	B11-R-110	16641-8916-4	C08-L-010
	B15-L-180	15606-1141-0	C04-L-070	15841-9882-0	B11-R-110	16649-0101-0	B01-L-010
15512-7270-0	B16-L-010	15606-1172-0	C05-L-020	15841-9883-0	B11-R-110	16651-2501-0	B06-R-010
15512-7270-2	B16-L-010	15606-8775-0	C04-L-110	15841-9884-0	B11-R-110	16662-1162-2	C05-L-010
15512-9601-0	B16-L-110	15606-9262-0	C04-L-080	15841-9885-0	B11-R-110	16662-1176-0	C03-R-010
15521-0413-4	B02-R-080	15607-0461-0	B06-R-040	15841-9886-0	B11-R-110	16665-4301-0	B12-L-010
15521-0514-0	B03-L-010	15611-5545-0	B07-L-070	15841-9887-0	B11-R-110	16665-4311-0	B12-L-020
15521-0515-0	B03-L-020	15611-5569-0	B07-L-090	15841-9888-0	B11-R-110	16665-4316-0	B12-L-130
15521-0537-0	B03-L-040	15611-5648-0	B09-R-140	15841-9889-0	B11-R-110	16851-9601-0	B02-R-020
15521-0551-0	B03-L-070	15611-7285-0	C01-R-010	15841-9890-0	B11-R-110	17077-6442-0	B13-L-100
15521-0555-0	B03-L-060	15621-1403-0	C02-R-190	15841-9891-0	B11-R-110	17112-0401-0	B02-R-010
15521-0567-0	B03-L-030	15621-9262-0	C04-R-050	15841-9892-0	B11-R-110	17183-1621-0	B07-L-160
15521-1235-0	C03-L-020	15694-6599-0	C06-L-020	15881-6409-0	B13-R-170	17311-2201-0	B05-R-050
15521-1423-0	C02-R-200	15701-7271-0	C01-L-030	15881-6415-0	B13-R-280	17311-2231-0	B05-R-080
15521-1651-0	B05-L-060	15741-1147-0	C04-R-070	15881-6426-0	B13-R-100	17311-2347-0	B05-R-180
15521-2214-2	B05-R-070	15741-9443-0	C04-R-060	15881-6431-0	B13-R-160	17311-2348-0	B05-R-190
15521-2353-0	B05-R-200	15841-1462-0	B10-L-040	15881-6433-0	B13-R-180	17315-6011-0	B08-L-080
15521-3229-0	B02-R-170	15841-3901-0	B15-R-010	15881-6460-0	B13-R-260	17321-1356-0	B02-L-130

NUMERICAL INDEX
INDEX NUMERIQUE
NUMERISCHEN INDEX

D02-L

PART No. REFERENCE BESTELL-Nr	LOCATION No. No. d' EMLACEMENT SUCH-Nr	PART No. REFERENCE BESTELL-Nr	LOCATION No. No. d' EMLACEMENT SUCH-Nr	PART No. REFERENCE BESTELL-Nr	LOCATION No. NO. D' EMLACEMENT SUCH-Nr	PART No. REFERENCE BESTELL-Nr	LOCATION No. No. d' EMLACEMENT SUCH-Nr
17321-1358-0	B02-L-120	19077-0314-0	B02-L-140	31220-1417-0	B06-R-050		
17321-3243-0	B03-R-010	19077-0331-0	B02-L-160	31351-3141-0	C06-L-010		
17331-2105-0	B05-R-020	19077-1101-0	C04-R-010	32210-2758-0	B01-L-020		
17331-2109-0	B05-R-020	19077-1115-0	C04-R-020	32530-1394-3	C04-R-120		
17331-2198-0	B05-R-060	19077-1211-0	C05-R-010	34150-3786-0	B07-L-180		
17331-2297-0	B05-R-080	19077-1602-0	B07-L-010	37410-5515-0	C06-R-030		
17331-2298-0	B05-R-080	19077-1617-0	B07-L-020	37410-5911-0	C06-R-020		
17331-2391-0	B05-R-180	19077-3211-0	B01-R-060	38430-1394-0	C04-L-150		
17331-2392-0	B05-R-180	19077-3641-0	B04-L-010	38430-1397-0	C04-L-160		
17331-2393-0	B05-R-190	19077-5101-0	B08-R-010		C04-R-130		
17331-2394-0	B05-R-190	19077-5101-0	B09-L-010	38430-1398-0	C04-L-140		
17331-2401-0	B05-L-100	19077-5149-0	B09-L-140		C04-R-110		
17331-2425-0	B05-L-150	19077-5300-0	B10-R-060	66706-5512-0	C07-L-010		
17331-2436-0	B05-L-120		B11-L-010	66706-5515-0	C07-L-040		
17331-2437-0	B05-L-130	19077-5361-0	B11-L-090	66711-5513-0	C07-L-020		
17331-2498-0	B05-L-110	19077-5365-0	B10-R-080	66711-5524-0	C07-L-030		
17331-4250-0	B10-R-020	19077-5371-0	B10-R-090	67860-5484-0	C04-R-040		
17331-5613-0	B09-R-040	19077-5372-0	B10-R-100				
17331-5721-0	B10-L-130	19077-5373-0	B10-R-110				
17331-5772-0	B07-R-100	19077-5374-0	B10-R-120				
17331-6015-0	B08-L-040	19077-5605-0	B09-R-020				
17331-7334-0	B16-L-020	19077-5641-0	B09-R-150				
17331-7334-2	B16-L-020	19077-6551-0	B10-R-160				
17333-9101-0	B01-R-030	19077-7206-0	C01-L-010				
17341-6302-0	B14-R-090	19077-8711-2	C08-L-020				
17341-6303-0	B15-L-070	19202-0414-0	B06-L-220				
17341-6304-0	B14-R-070	19202-0446-0	B04-R-080				
	B15-L-060	19202-2325-0	B05-R-150				
17341-6320-0	B15-L-090	19202-2328-0	B05-R-110				
17343-1601-0	B05-L-030	19202-2354-0	B06-L-210				
17343-1615-0	B05-L-040	19202-2397-0	B06-L-210				
17345-1182-0	C03-R-020	19202-2398-0	B06-L-210				
17351-1108-0	C04-R-030	19202-3566-0	B01-L-230				
17355-1231-2	C03-L-010	19202-7305-0	B16-R-040				
17355-9285-2	C03-L-080	19212-6310-0	B14-R-190				
17356-6401-0	B13-L-010		B15-L-140				
	B13-R-010	19212-6311-0	B14-R-180				
17365-7425-0	B16-R-120	19212-6312-0	B14-R-210				
17367-9101-0	B02-R-110	19212-9713-0	B14-R-200				
17367-9102-0	B02-R-130		B15-L-160				
17369-6402-0	B13-R-070	19215-6332-0	B14-R-280				
17369-6404-0	B13-R-040	19215-6375-0	C07-R-010				
17369-6406-0	B13-R-120	19222-1619-0	B07-L-170				
17369-6423-0	B13-R-130	19228-4343-0	B12-L-180				
17369-6477-0	B13-R-060	19237-6591-0	B13-L-140				
17369-6485-0	B13-R-140		C07-R-030				
17369-6757-0	B13-R-270	19268-4252-0	B12-L-220				
17377-1231-0	C03-L-010	19271-4310-0	B12-L-100				
17391-9616-0	B01-L-050	19271-8721-0	B12-L-120				
19013-0345-0	B02-L-150	19293-5204-0	B12-R-020				
19013-0404-0	B04-R-090	19416-1157-2	C04-L-170				
19013-0405-0	B04-R-100	19416-9101-0	C04-L-190				
19013-0406-0	B04-R-110	19426-8788-0	C01-L-050				
19013-0409-0	B04-R-010	19426-8790-3	C04-L-130				
19013-0436-2	B04-R-030		C04-R-100				
19013-0454-0	B04-R-020	19434-7301-0	B16-L-160				
19013-0481-3	B04-R-040	19821-5774-0	B07-R-090				
19013-1511-0	B05-L-020	19872-6584-0	B13-L-120				
19077-0150-0	B01-R-010	19872-6588-0	B13-L-130				
19077-0304-0	B02-L-080	19883-6583-0	B13-L-110				

BSP.No.	19077-8942E
LINE No.	A
01	19077-11000 V2203-BBS-EC-1

DESIGN CHANGE No.
15461-0046
16414-3852
16454-3858
17331-0157
19077-0016

KUBOTA

THE BASIC NECESSITIES GIANT

"Technology for the Needs of Tomorrow" is the ambition of everyone at Kubota. Through research and the development of new products for agriculture, industry, construction, and many other areas of modern life, we at Kubota hope to realize this goal.

GEANT DES NECESSITES FONDAMENTALES

"La Technologie pour les Besoins de Demain" est l'ambition de chacun CHEZ KUBOTA. A travers la recherche et le développement de nouveaux produits pour l'Agriculture, l'Industrie, la Construction et plusieurs autres domaines de la vie moderne, Nous KUBOTA, espérons atteindre ce but.

GIGANT BER FUNDAMENTALEN NOT WENDIGKEITEN

"Technologie für die Welt von Morgen"
Wir bei KUBOTA arbeiten ständig an diesem Ziel durch Forschung und Entwicklung neuer Produkte für den Agrarsektor, die Industrie, die Bauwirtschaft und viele andere Bereiche unserer modernen Zeit. Die Ziellinie verschiebt sich ständig, aber wir kommen ihr näher.

PRINTED in JAPAN
IMPRIME Au JAPON
DRUCK JAPAN